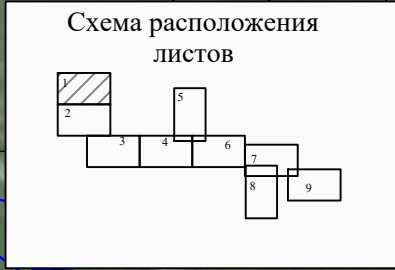
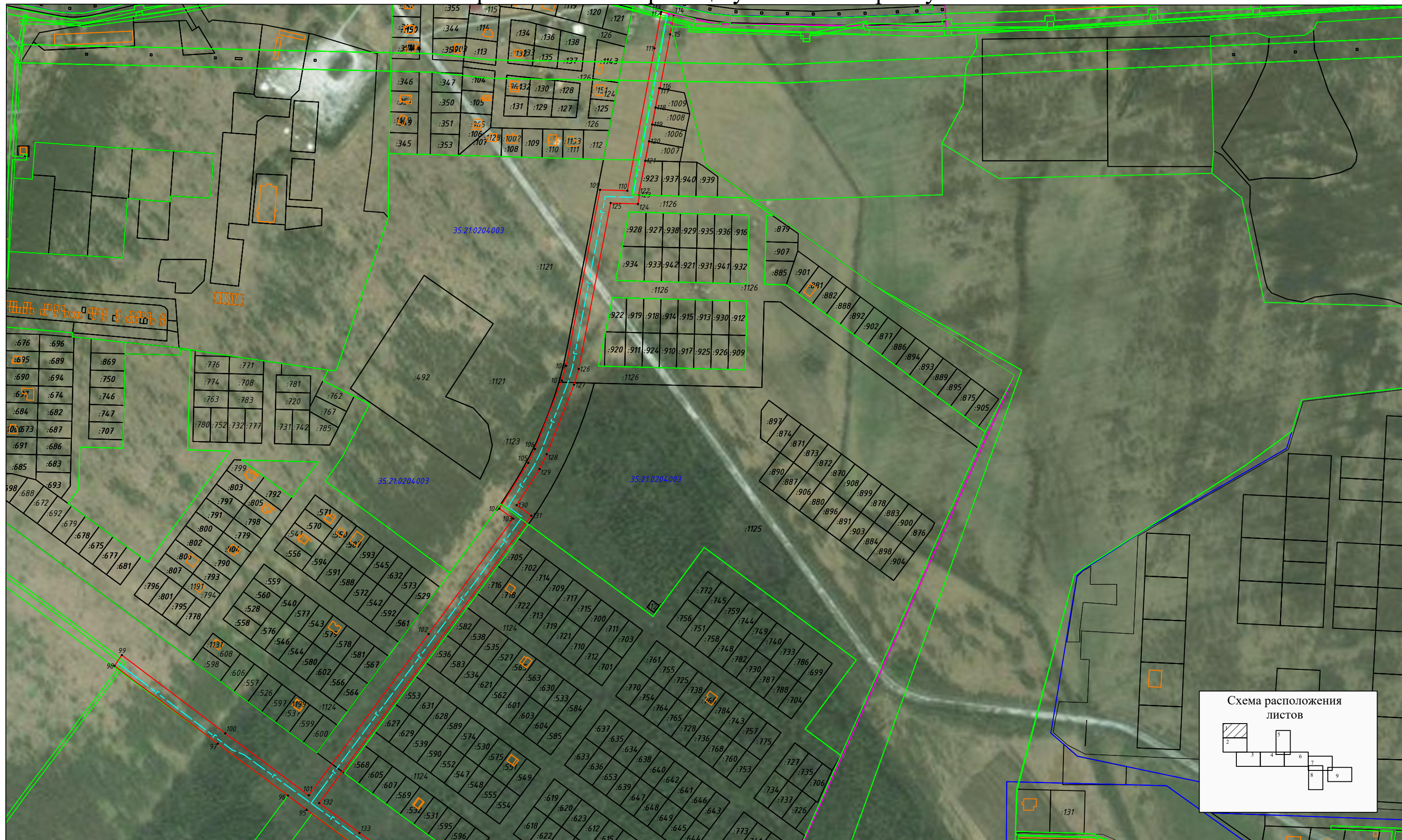


Схема расположения границ публичного сервитута



Масштаб 1:4000

УСЛОВНЫЕ ОБОЗНАЧЕНИЯ

- - существующая часть границы, имеющиеся в ЕГРН сведения достаточны для определения ее местоположения
- - границы кадастрового квартала;
- - граница населенного пункта;
- - граница объекта капитального строительства;

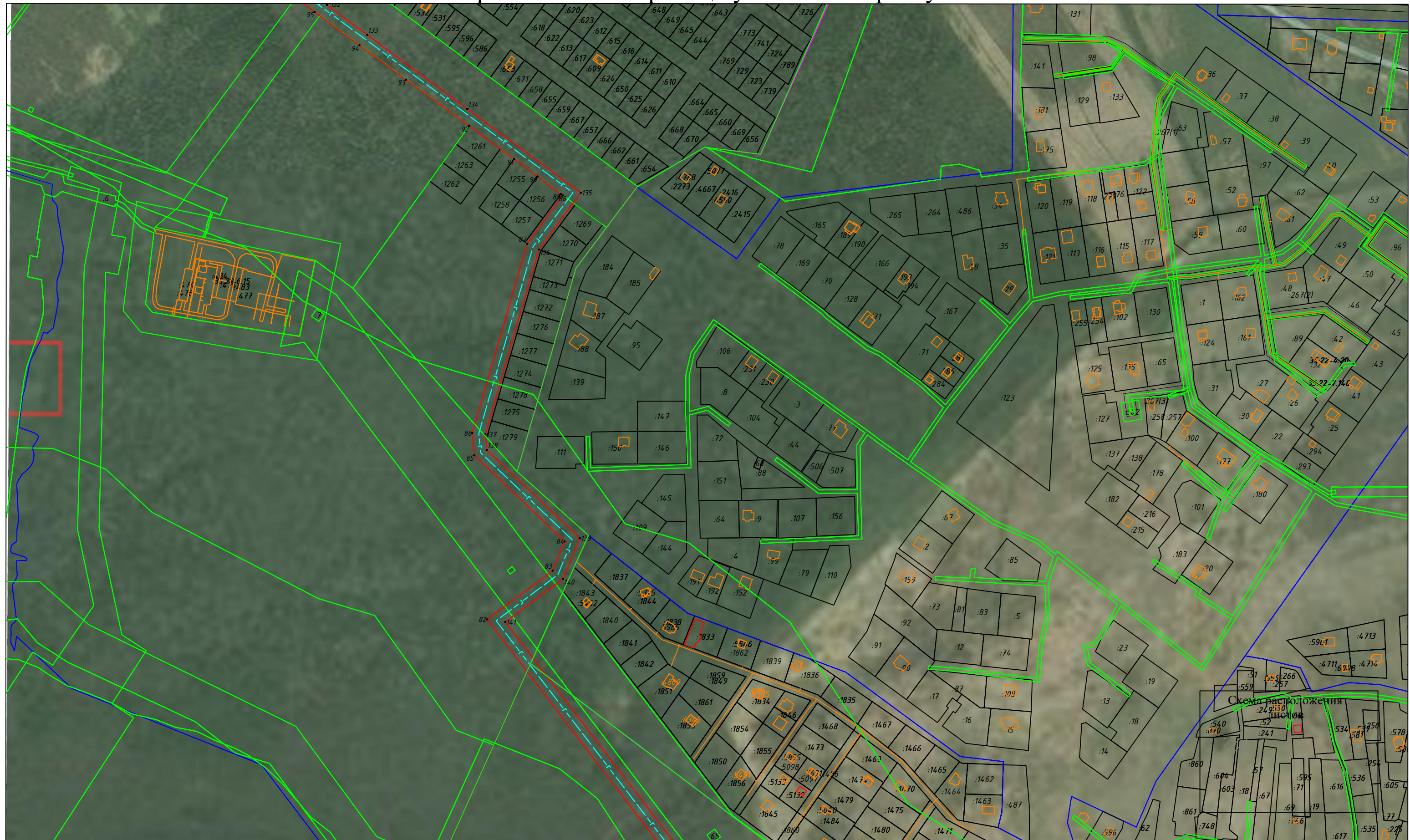
- - проектное местоположение газопровода;
- - проектные границы публичного сервитута;
- :600 - обозначение номера земельного участка;
- 35:21:0204003 - обозначение кадастрового квартала;
- :1212 - обозначение объекта капитального строительства

101 • - характерные точки границы публичного сервитута

60:09-6.148 - обозначение зон с особыми условиями использования территории

— - граница зон с особыми условиями использования территории

Схема расположения границ публичного сервитута



Масштаб 1:4000

УСЛОВНЫЕ ОБОЗНАЧЕНИЯ

- - существующая часть границы, имеющиеся в ЕГРН сведения достаточны для определения ее местоположения
- - границы кадастрового квартала;
- - граница населенного пункта;
- - граница объекта капитального строительства;

- - проектное местоположение газопровода;
- - проектные границы публичного сервитута;
- :600 - обозначение номера земельного участка;
- :35:21:0204003 - обозначение кадастрового квартала;
- :1212 - обозначение объекта капитального строительства

101 • - характерные точки границы публичного сервитута

60:09-6.148 - обозначение зон с особыми условиями использования территории

— - граница зон с особыми условиями использования территории

Схема расположения границ публичного сервитута



Масштаб 1:4000

- УСЛОВНЫЕ ОБОЗНАЧЕНИЯ**
- существующая часть границы, имеющиеся в ЕГРН сведения достаточны для определения ее местоположения
 - границы кадастрового квартала;
 - граница населенного пункта;
 - граница объекта капитального строительства;

- проектное местоположение газопровода;
 - проектные границы публичного сервитута;
 - обозначение номера земельного участка;
 - обозначение кадастрового квартала;
 - обозначение объекта капитального строительства
- :600
35:21:0204003
:1212

- 101 • - характерные точки границы публичного сервитута
- 60:09-6.148 - обозначение зон с особыми условиями использования территории
- граница зон с особыми условиями использования территории

Схема расположения границ публичного сервитута



Масштаб 1:4000

УСЛОВНЫЕ ОБОЗНАЧЕНИЯ

- существующая часть границы, имеющиеся в ЕГРН сведения достаточны для определения ее местоположения
- границы кадастрового квартала;
- граница населенного пункта;
- граница объекта капитального строительства;

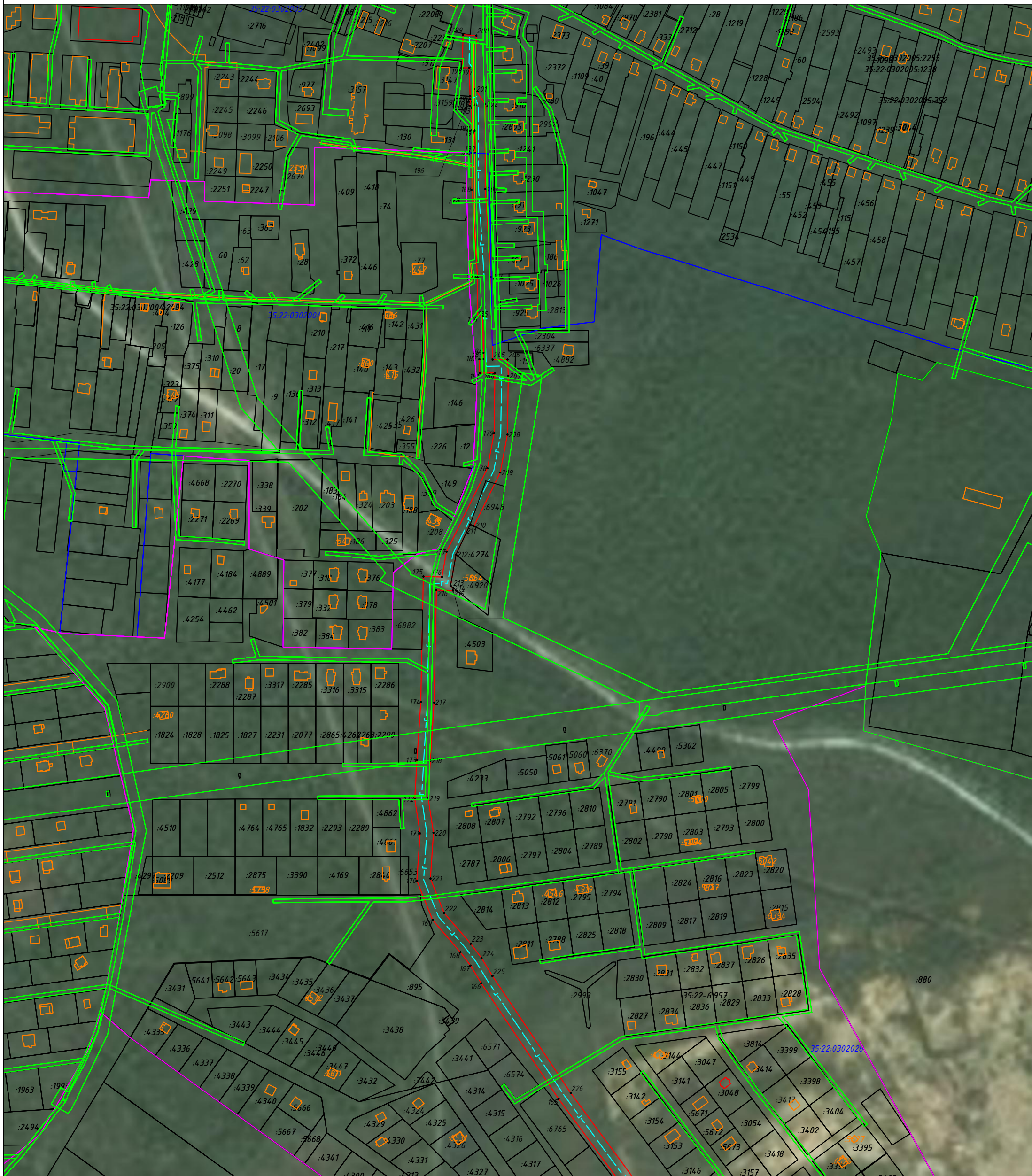
- проектное местоположение газопровода;
- проектные границы публичного сервитута;
- обозначение номера земельного участка;
- обозначение кадастрового квартала;
- обозначение объекта капитального строительства

101 • - характерные точки границы публичного сервитута

60:09-6.148 - обозначение зон с особыми условиями использования территории

- граница зон с особыми условиями использования территории

Схема расположения границ публичного сервитута



УСЛОВНЫЕ ОБОЗНАЧЕНИЯ

- существующая часть границы, имеющиеся в ЕГРН сведения достаточны для определения ее местоположения
- границы кадастрового квартала;
- граница населенного пункта;
- граница объекта капитального строительства;
- проектное местоположение газопровода;
- проектные границы публичного сервитута;
- обозначение номера земельного участка;
- обозначение кадастрового квартала;
- обозначение объекта капитального строительства
- характерные точки границы публичного сервитута
- обозначение зон с особыми условиями использования территории
- граница зон с особыми условиями использования территории

Схема расположения листов

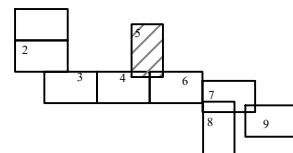
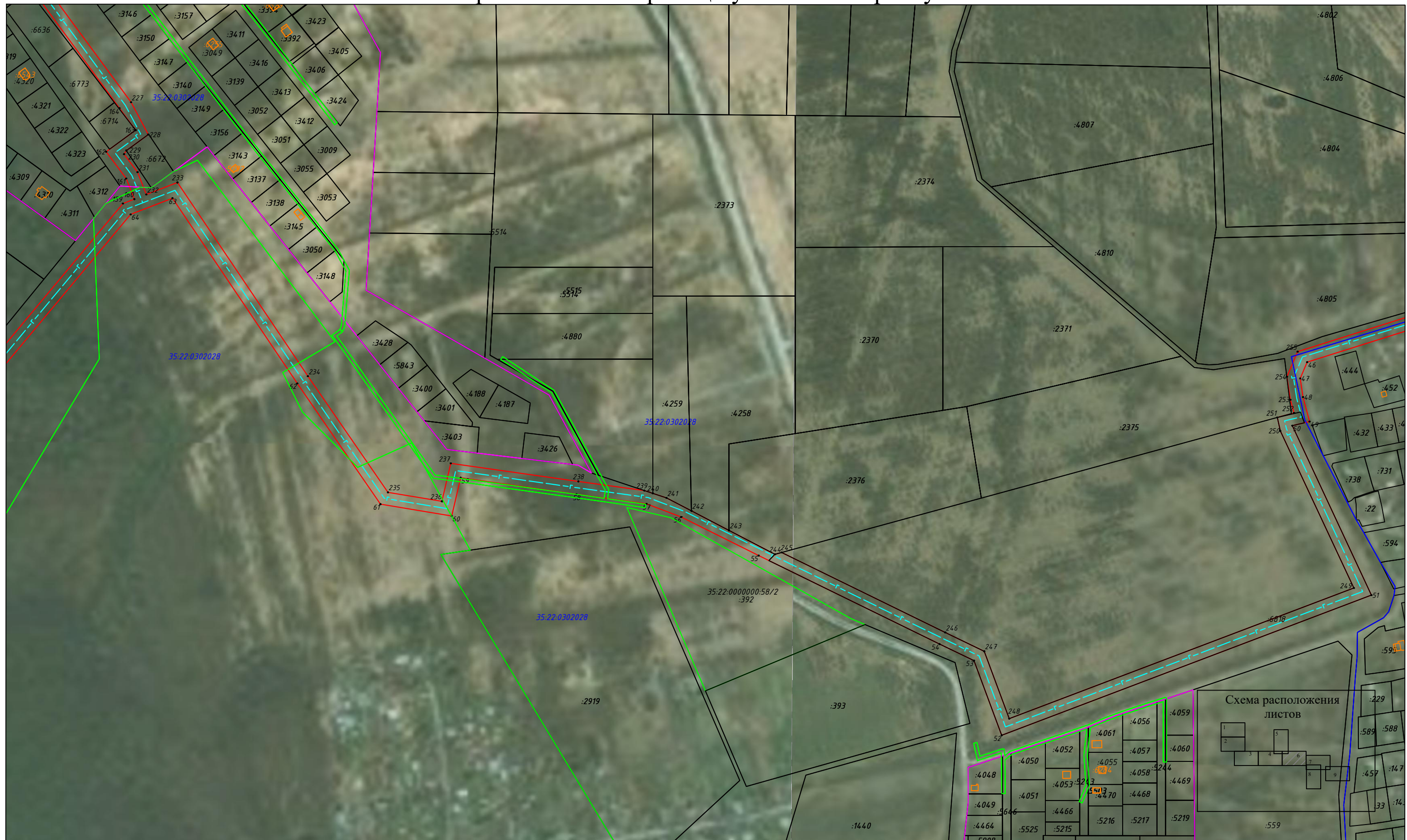


Схема расположения границ публичного сервитута



УСЛОВНЫЕ ОБОЗНАЧЕНИЯ

- - существующая часть границы, имеющиеся в ЕГРН сведения достаточны для определения ее местоположения
- - границы кадастрового квартала;
- - граница населенного пункта;
- - граница объекта капитального строительства;

- - проектное местоположение газопровода;
- - проектные границы публичного сервитута;
- - обозначение номера земельного участка;
- - обозначение кадастрового квартала;
- - обозначение объекта капитального строительства

101 • - характерные точки границы публичного сервитута

60:09-6.148 - обозначение зон с особыми условиями использования территории

— - граница зон с особыми условиями использования территории



Масштаб 1:4000

Схема расположения границ публичного сервитута



Масштаб 1:4000

УСЛОВНЫЕ ОБОЗНАЧЕНИЯ

- - существующая часть границы, имеющиеся в ЕГРН сведения достаточны для определения ее местоположения
- - границы кадастрового квартала;
- - граница населенного пункта;
- - граница объекта капитального строительства;








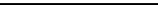
- - проектное местоположение газопровода;
- - проектные границы публичного сервитута;
- :600 - обозначение номера земельного участка;
- 35:21:0204003 - обозначение кадастрового квартала;
- :1212 - обозначение объекта капитального строительства;

- 101 - характерные точки границы публичного сервитута
- 60:09-6.148 - обозначение зон с особыми условиями использования территории
- - граница зон с особыми условиями использования территории

Схема расположения границ публичного сервитута



УСЛОВНЫЕ ОБОЗНАЧЕНИЯ

-  - существующая часть границы, имеющиеся в ЕГРН сведения достаточны для определения ее местоположения
-  - границы кадастрового квартала;
-  - граница населенного пункта;
-  - граница объекта капитального строительства;
-  - проектное местоположение газопровода;
-  - проектные границы публичного сервитута;
-  :600 - обозначение номера земельного участка;
-  35:21:0204003 - обозначение кадастрового квартала;
- :1212 - обозначение объекта капитального строительства
- • 101 - характерные точки границы публичного сервитута
- 60:09-6.148 - обозначение зон с особыми условиями использования территории
- - граница зон с особыми условиями использования территории

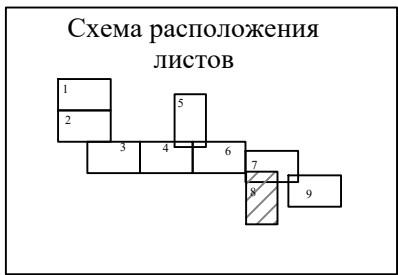


Схема расположения границ публичного сервитута



Масштаб 1:4000

- | | | |
|-----------------------------------------------------------------------------------------------------------------------------------------------------------------------------------------------------------------------------------------------------------------------------------------------------------------------------------|--------------------------------------------------------------------------------------------------------------------------------------------------------------------------------------------------------------------------------------------------------------------------------------------------------|------------------------------------------------------------------------------------------------------------------------------------------------------------------------------------------------------------------------------------------------------------------|
| <p>УСЛОВНЫЕ ОБОЗНАЧЕНИЯ</p> <ul style="list-style-type: none"> — существующая часть границы, имеющиеся в ЕГРН сведения достаточны для определения ее местоположения — границы кадастрового квартала; — граница населенного пункта; — граница объекта капитального строительства; | <ul style="list-style-type: none"> — проектное местоположение газопровода; — проектные границы публичного сервитута; — обозначение номера земельного участка; — обозначение кадастрового квартала; — обозначение объекта капитального строительства | <ul style="list-style-type: none"> 101 • - характерные точки границы публичного сервитута 60:09-6.148 - обозначение зон с особыми условиями использования территории — граница зон с особыми условиями использования территории |
|-----------------------------------------------------------------------------------------------------------------------------------------------------------------------------------------------------------------------------------------------------------------------------------------------------------------------------------|--------------------------------------------------------------------------------------------------------------------------------------------------------------------------------------------------------------------------------------------------------------------------------------------------------|------------------------------------------------------------------------------------------------------------------------------------------------------------------------------------------------------------------------------------------------------------------|