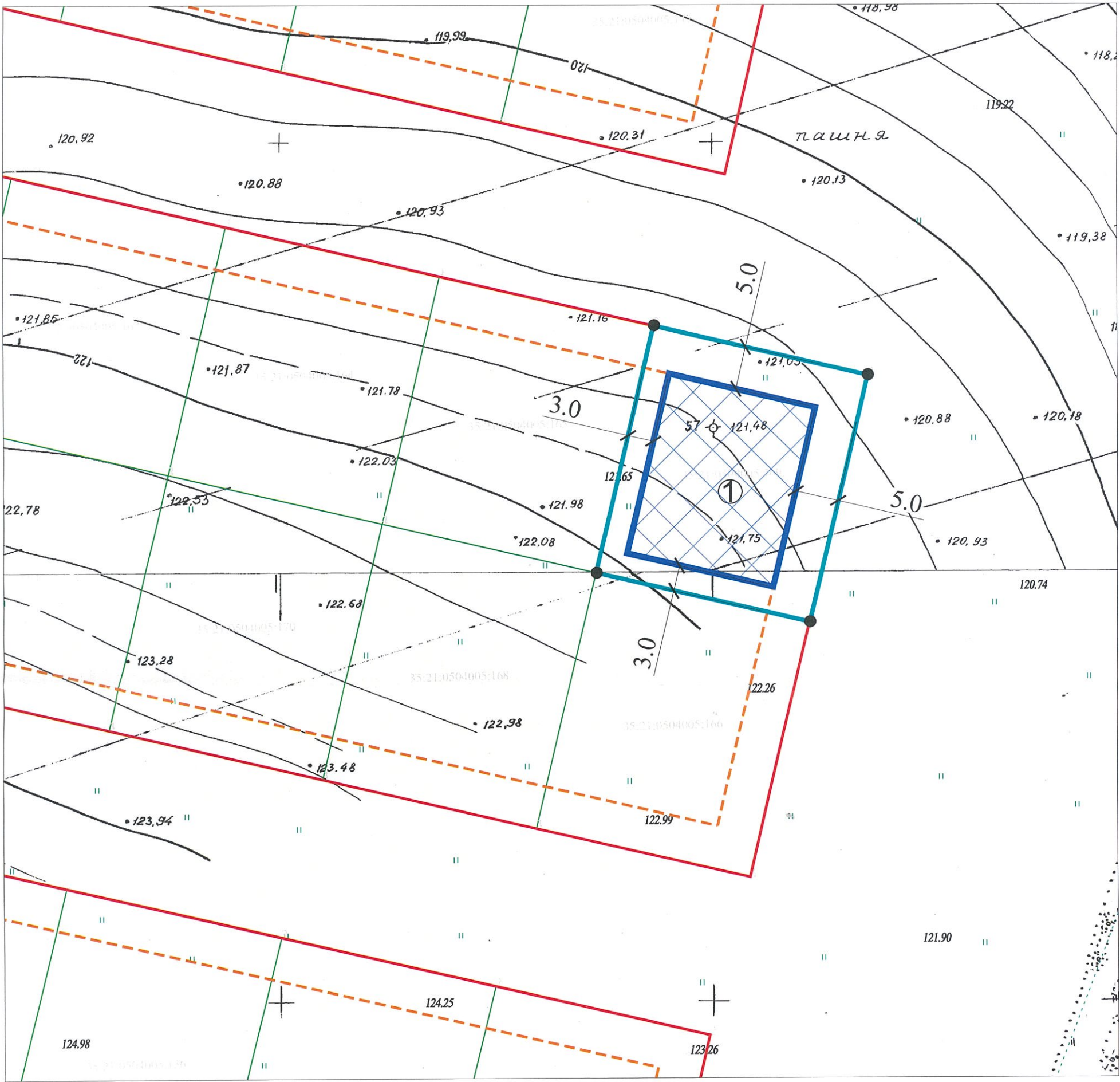





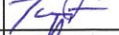


Схема допустимого места размещения объекта капитального строительства
на земельном участке с кадастровым номером 35:21:0504005:169



Условные обозначения

- границы земельного участка
- линия минимальных отступов строений от границ земельного участка
- ① место допустимого размещения объекта капитального строительства
- граница смежных земельных участков
- красная линия
- - - линия регулирования застройки в соответствии с проектом планировки
- точка поворота границ земельного участка

			Управление архитектуры и градостроительства мэрии города Череповца	
Должность	Подпись	Ф.И.О.	Земельный участок с кадастровым номером 35:21:0504005:169	Масштаб
Зам. нач. управления		К.В.Полковникова		1 : 500
Начальник ОПИРД		А.В. Соловьева		
Начальник ОИОГД		Н.В. Наумович		
Зав. сектором КС		А.В. Голубева		
Зав. сектором ИиТИ		О.Л. Титова	Площадь земельного участка - 749 кв.м	
Зам.нач. ОПИРД		О.И.Ахметшина		