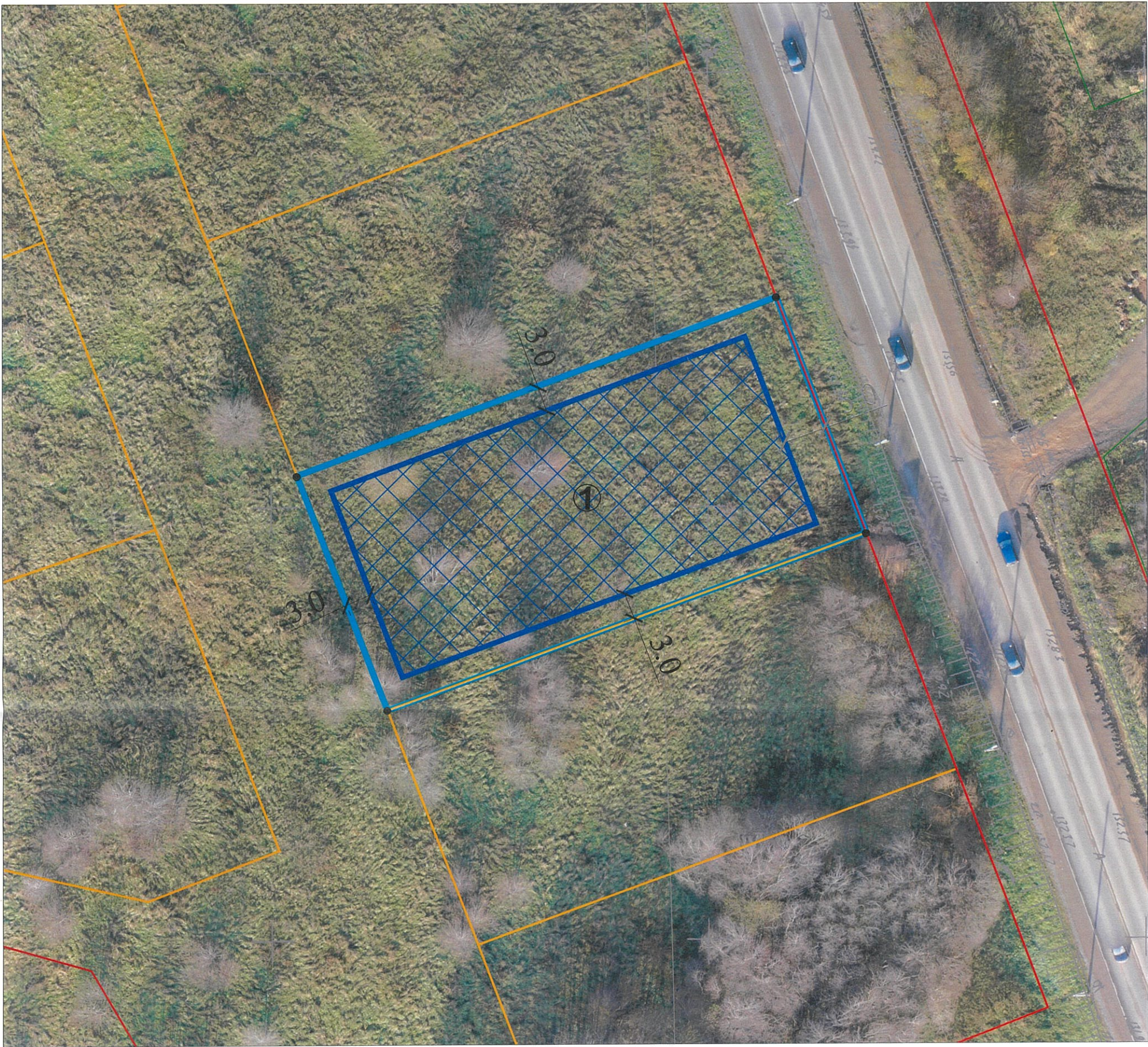


Схема допустимого места размещения объекта на земельном участке  
с кадастровым номером 35:21:0502005:862



Условные обозначения

- границы земельного участка
- линия минимальных отступов строений от границ земельного участка
- ① место допустимого размещения объекта капитального строительства
- граница смежных земельных участков
- точка поворота границ земельного участка
- красная линия

Въезд-выезд на земельный участок предусмотреть с западной стороны

			Управление архитектуры и градостроительства мэрии города Череповца	
			<b>Земельный участок с кадастровым номером 35:21:0502005:862</b>	<b>Масштаб</b>
				<b>1 : 500</b>
Должность	Подпись	Ф.И.О.	<b>Площадь земельного участка - 1700 кв.м.</b>	
Зам. нач. управления		К.В. Полковникова		
Начальник ОПИРД		А.В. Соловьева		
Начальник ОИОГД		Н.В. Наумович		
Зав. сектором КС		А.В. Голубева		
Зав. сектором ИиТИ		О.Л. Титова		
Зам.нач. ОПИРД		О.И. Ахметшина		