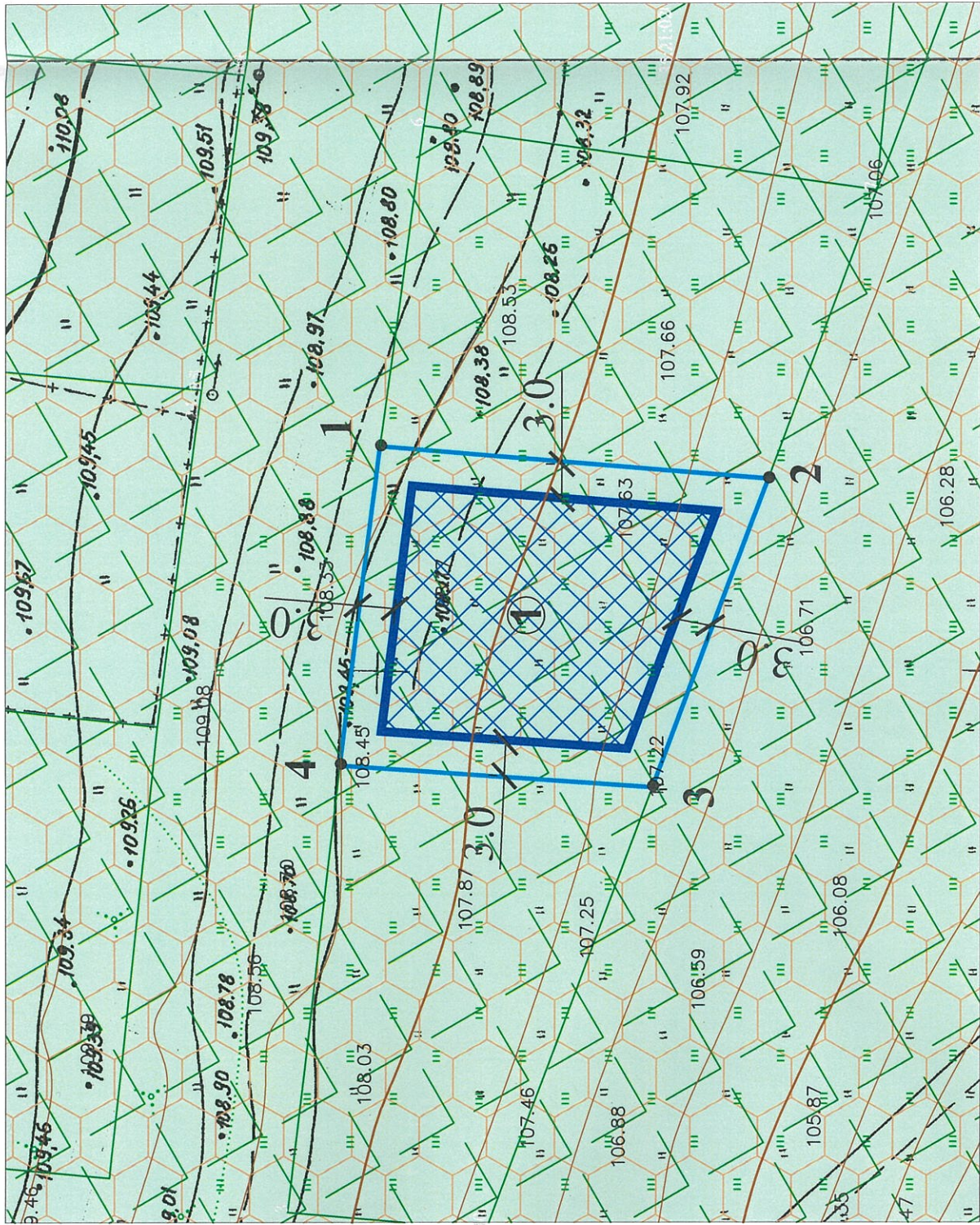


1. Чертеж градостроительного плана земельного участка



Примечание:

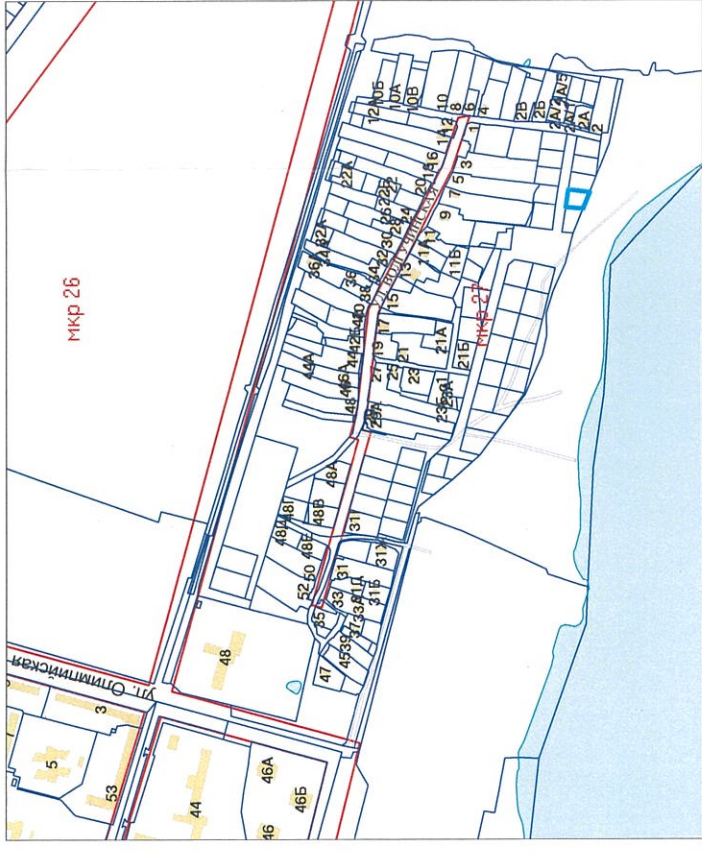
1. Место допустимого размещения объекта капитального строительства указано в соответствии с видом разрешенного использования земельного участка с кадастровым номером 35:21:0203016:524 "Для индивидуального жилищного строительства" (2.1).
2. Минимальные расстояния до границ соседнего участка указаны в соответствии с Правилами землепользования и застройки города Череповца, утвержденными Решением Череповецкой городской Думы от 29.06.2010 № 132 (с изменениями и дополнениями).
3. Обеспечить соблюдение действующих нормативных разрывов (расстояний) от существующих и проектируемых зданий, строений, сооружений, площадок, расположенных на данном земельном участке с кадастровым номером 35:21:0203016:524 и на смежных земельных участках (противопожарных, инсоляционных, санитарных, санитарно-бытовых).
4. Точки подключения (технологического присоединения) объекта капитального строительства к сетям инженерно-технического обеспечения определить в соответствии с техническими условиями, выданными службами города, обеспечивающими эксплуатацию инженерных сетей.
5. Производством работ в охранных зонах инженерных сетей осуществляется с письменного согласия балансодержателя сети.
6. Перед началом работ требуется корректировка топографической съемки М 1:500.
7. Земельный участок с кадастровым номером 35:21:0203016:524 полностью расположен в зоне с особыми условиями использования территории: "Зона санитарной охраны источников водоснабжения и водопроводов питьевого назначения" 2 пояс, "Зона санитарной охраны источников водоснабжения и водопроводов питьевого назначения" 3 пояс, в зоне археологического наблюдения И-9, в водоохранной зоне.

Чертеж градостроительного плана разработан на топографической основе, выполненной в 2018 г. МБУ "ЦМИРиТ"
Чертеж градостроительного плана земельного участка разработан 8 августа 2023 года управлением архитектуры и градостроительства мэрии города Череповца.

Условные обозначения

1	- точка поворота границ земельного участка
	- место допустимого размещения объекта капитального строительства
	- границы земельного участка
	- границы смежных земельных участков
	- зона санитарной охраны источников водо-снабжения и водопроводов питьевого назначения 2 и 3 пояс
	- зона археологического наблюдения (И-9)
	- водоохранная зона

Ситуационный план



Ведомость координат поворотных точек

Номер точки	Координаты, м	
	X	Y
1	2	3
1	340247.18	2219675.92
2	340215.74	2219672.44
3	340225.8	2219647.52
4	340251.1	2219649.96

Управление архитектуры и градостроительства мэрии города Череповца		Отдел подготовки исходно-разрешительной документации управления архитектуры и градостроительства мэрии города	
Должность	Подпись	Ф.И.О.	Заказчик: Комитет по управлению имуществом города
И.о. зам. нач. управления		Н.Н. Комлева	Земельный участок с кадастровым номером 35:21:0203016:524
Начальник ОПИРД		А.В. Соловьева	
Начальник ОИОГД		Н.В. Наумович	
Зав. сектором КС		А.В. Голубева	
Зав. сектором ИиТи		О.Л. Титова	
Зам. нач. ОПИРД		О.И. Ахметшина	Масштаб 1:500
			Номер заявления: 2212/08-04-05/2023
		Лист 1	Листов 1
		Дата разработки август 2023 г.	