

Область, республика, край

Вологодская

Район

Город (др. поселение)

Череповец

Район города

Технический паспорт здания (строения)

№ 171

по улице (пер.)

ул. Ленина

(Лит. А)

(местоположение объекта учета)

Инвентарный номер	1932					
Номер в реестре жилого помещения						
Кадастровый номер	35	21	04 01 015	0116	01932	—
	А	Б	В	Г	Д	Е

Директор ГП ВО «Череповецтехинвентаризация»

Воронова Л.П.

1. Сведения о принадлежности

[illegible]

2. Экспликация земельного участка (в кв. м)

[illegible]

3. Благоустройство здания полезной площади (в кв. м)

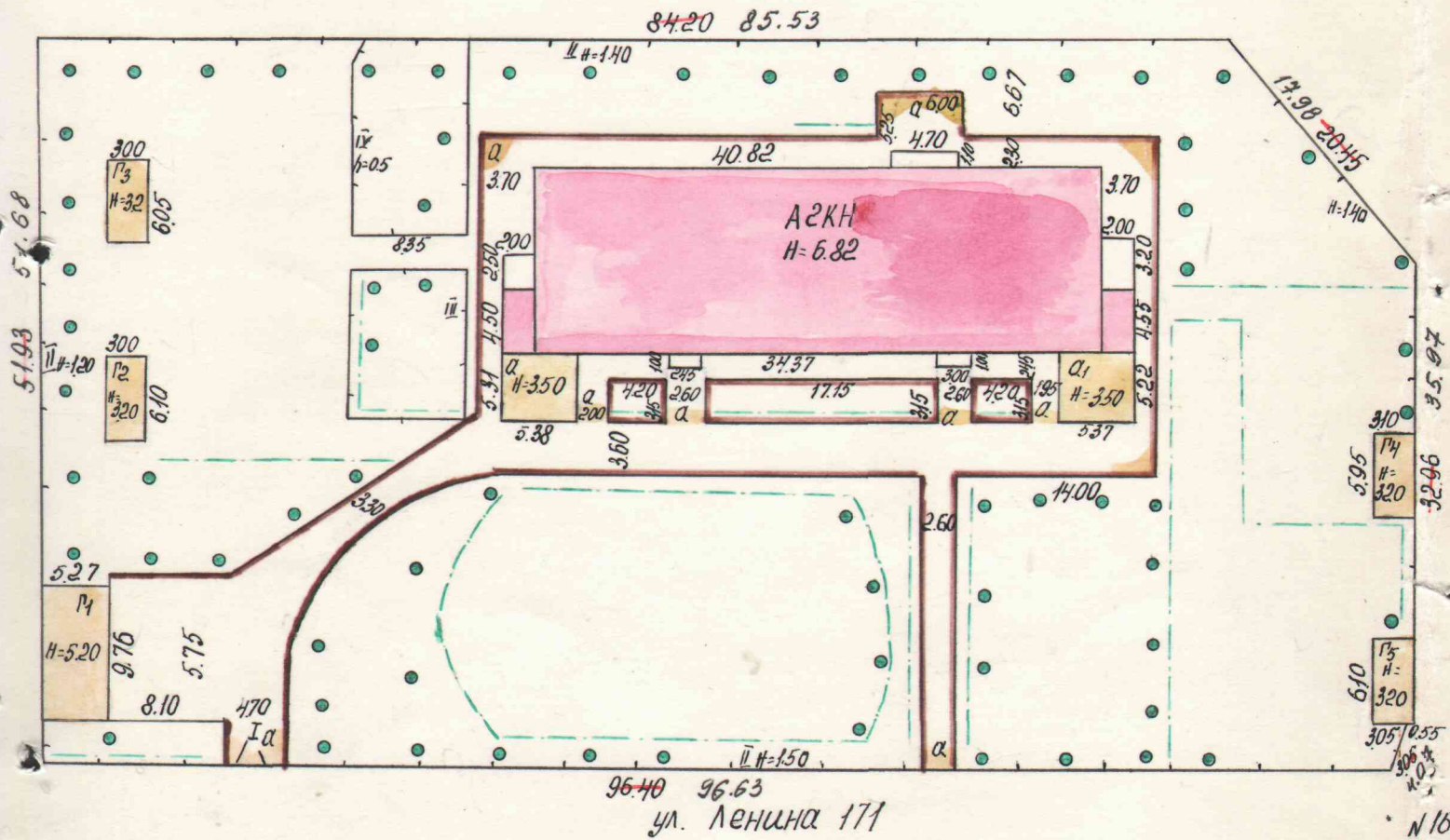
[illegible]

2

А Н

ЗЕМЕЛЬНЫЙ ПЛАН на владении № 171
по ул. Ленина кв. № 171

Ю
↑
С



Ленина N169

Текущие изменения

« 28 » 02 2007 г.

Текущие изменения

« 17 » 8 Жаркова 83 г.

Текущие изменения

« 1 » 8 марта 83 г.

МАСШТАБ
1: 500 м.

6. Описание конструктивных элементов и определение износа

Литера А Год постройки 1964 Число этажей 2
 Группа капитальности 1 Вид внутренней отделки Простая

№ п.п.	Наименование конструктивных элементов		Описание конструктивных элементов (материал, конструкция, отделка и прочее)	Техническое состояние (осадки, трещины, гниль и т.п.)	Удельный вес по таблице	Поправка к удельному весу в %	Удельный вес конструктивного элемента с поправками	Износ %	% износа к строению гр. 7 х гр. 8	Текущие изменения, износ в %	
										Элемента	к строению
1	2		3	4	5	6	7	8	9	10	11
1	Фундаменты		Железобетонный ленточный	трещины	6	1	6	35	2.1		
2	Стены и их наружная отделка		Кирпичные t=0.67 м	трещины	17	1	17	40	6.8		
	Перегородки		Деревянные, кирпичные	трещины	6	1	6	40	2.4		
3	Перекрытия	чердачные	Железобетонные сборные	трещины в швах между плитами	13	1	13	30	3.9		
		междуэтажные	Железобетонные сборные								
		надподвальные	Железобетонные сборные								
4	Крыша		По деревянным стропилам железная	гниль стропил и обрешётки	5	1	5	35	1.8		
5	Полы		Дощатые, линолеум, плитка	трещины	13	1	13	35	4.6		
6	Проемы	оконные	Двухстворные	рассыхание, оседание рам	11	1	11	35	3.9		
		дверные	Простые								
7	Отделка	наружная		трещины	9	1	9	30	2.7		
		внутренняя	Оклейка, окраска								
8	Санитарно-технические и электротехнические устройства	центральное отопление	От ТЭЦ	повреждения труб	10.3	+1.2	11.5	40	4.6		
		печное отопление									
		водопровод	Стальные трубы от городской сети								
		канализация	Полипропиленовые, чугунные трубы								
		горячее водоснабжение	Централизованное								
		газоснабжение		потеря эластичности проводов	3.5	-0.5	3.0	40	1.2		
		ванны									
		электроосвещение	Проводка скрытая								
		радио									
		телефон	Проводка открытая								
		вентиляция	Естественно-приточная								
		лифты									
9	Прочие работы		Входные площадки	трещины	1.2	1	1.2	40	0.5		
10	Лестницы и входы			трещины	5	1	5	40	2.0		
				Итого:	100	X	100.7		36.5		

Процент износа, приведенный к 100 по формуле: $\frac{\% \text{ износа (гр.9)} \times 100}{\text{удельный вес (гр. 7)}}$

36%

8. Техническое описание служебных пристроек

Наименование конструктивных элементов	литера Г1	Удельный вес по таблице	Поправки	Удельный вес с поправками	литера Г2	Удельный вес по таблице	Поправки	Удельный вес с поправками	литера Г3	Удельный вес по таблице	Поправки	Удельный вес с поправками
	H= 5,2 Сарай				H= 3,2 Веранда				H= 3,2 Веранда			
Фундаменты	Бетонные столбы	14	1	14	-	5	0	0	-	5	0	0
Стены и перегородки	Тесовые	33	1	33	Двухтесовые	6	1	6	Двухтесовые	6	1	6
Перекрытия	Деревянные	0	1	0	-	9	0	0	-	9	0	0
Крыша	Железная	16	1	16	Железная	30	1	30	Железная	30	1	30
Полы	Дощатые	13	1	13	Дощатые	25	1	25	Дощатые	25	1	25
Проемы	Простые	5	1	5	Простые	7	1	7	Простые	7	1	7
Отделочные работы	Окраска	5	1	5	Окраска	12	1	12	Окраска	12	1	12
Электроосвещение	-	5	0	0	-	2	0	0	-	2	0	0
Прочие работы	Прочие	9	1	9	Прочие	4	1	4	Прочие	4	1	4
Итого:	50	100	X	95	20	100	X	84	20	100	X	84
Формулы для подсчета S и V	5.27*9.76=51.4 51.4*5.2=267				3.00*6.10=18.3 18.3*3.2=59				3.00*6.05=18.2 18.2*3.2=58			

Наименование конструктивных элементов	литера Г4	Удельный вес по таблице	Поправки	Удельный вес с поправками	литера Г5	Удельный вес по таблице	Поправки	Удельный вес с поправками	литера	Удельный вес по таблице	Поправки	Удельный вес с поправками
	H= 3,2 Веранда				H= 3,2 Веранда				H=			
Фундаменты	-	5	0	0	-	5	0	0				
Стены и перегородки	Двухтесовые	6	1	6	Двухтесовые	6	1	6				
Перекрытия	-	9	0	0	-	9	0	0				
Крыша	Железная	30	1	30	Железная	30	1	30				
Полы	Дощатые	25	1	25	Дощатые	25	1	25				
Проемы	Простые	7	1	7	Простые	7	1	7				
Отделочные работы	Окраска	12	1	12	Окраска	12	1	12				
Электроосвещение	-	2	0	0	-	2	0	0				
Прочие работы	Прочие	4	1	4	Прочие	4	1	4				
Итого:	25	100	X	84	25	100	X	84		100	X	
Формулы для подсчета S и V	3.10*5.95=18.4 18.4*3.2=59				3.05*6.10=18.6 18.6*3.2=60							

9. Исчисление стоимости зданий и строений в ценах 1991 года

Литер по плану	Наименование построек	Номер сборника	Номер таблицы	Стоимость измерителя по таблице	Поправки к стоимости коэффициента	Стоимость измерителя с поправками	Количество объем - м³ площадь - м²	Восстановительная стоимость в рублях	% износа	Действительная стоимость в рублях
А	Детский сад	8	7д	23-10	1.01*1.01*1.04*1.18*1.62	46-85	3 920	183 652	36	117 537
Г1	Сарай	28	163б	5-60	0.95*1.01*1.04*1.18*1.62	10-68	267	2 852	50	1 426
Г2	Веранда	28	155ж	15-90	0.84*1.01*1.04*1.18*1.62	26-82	18.3	491	20	393
Г3	Веранда	28	155ж	15-90	0.84*1.01*1.04*1.18*1.62	26-82	18.2	488	20	390
Г4	Веранда	28	155ж	15-90	0.84*1.01*1.04*1.18*1.62	26-82	18.4	493	25	370
Г5	Веранда	28	155ж	15-90	0.84*1.01*1.04*1.18*1.62	26-82	18.6	499	25	374

10. Ограждения и сооружения (замощения) на участке

Литера	Наименование ограждений и сооружений	Материал, конструкция	Размеры		Площадь, м²	№ сборника	№ таблицы	Измеритель	Стоимость измерителя по таблице	Поправка на климат. район	Восстановительная стоимость в рублях	% износа	Действительная стоимость в руб.
			Длина, м.	Ширина, высота, м									
I	Забор	металлический решетчатый	270	1.6	548.8	18	73д	м	10.6	1*1.01*1.04* 1.18*1.62	5 746	10	5 171
II	Ворота	металлические на металлических столбах	4.7	1.8	8.5	18	74б	кв.м	35.7	1*1.01*1.04* 1.18*1.62	609	40	365
	Тротуар	бетонный			679	12	6д	100 кв.м.	389	1*1.01*1.04* 1.18*1.62	5 304	30	3 713

11. Общая стоимость (в руб.)

В ценах какого года	Основные строения		Служебные постройки		Сооружения		Всего	
	восстано- вительная	действи- тельная	восстано- вительная	действи- тельная	восстано- вительная	действи- тельная	восстано- вительная	действи- тельная
1991	183652	117537	4823	2953	11 659	9 249	200 134	129 739

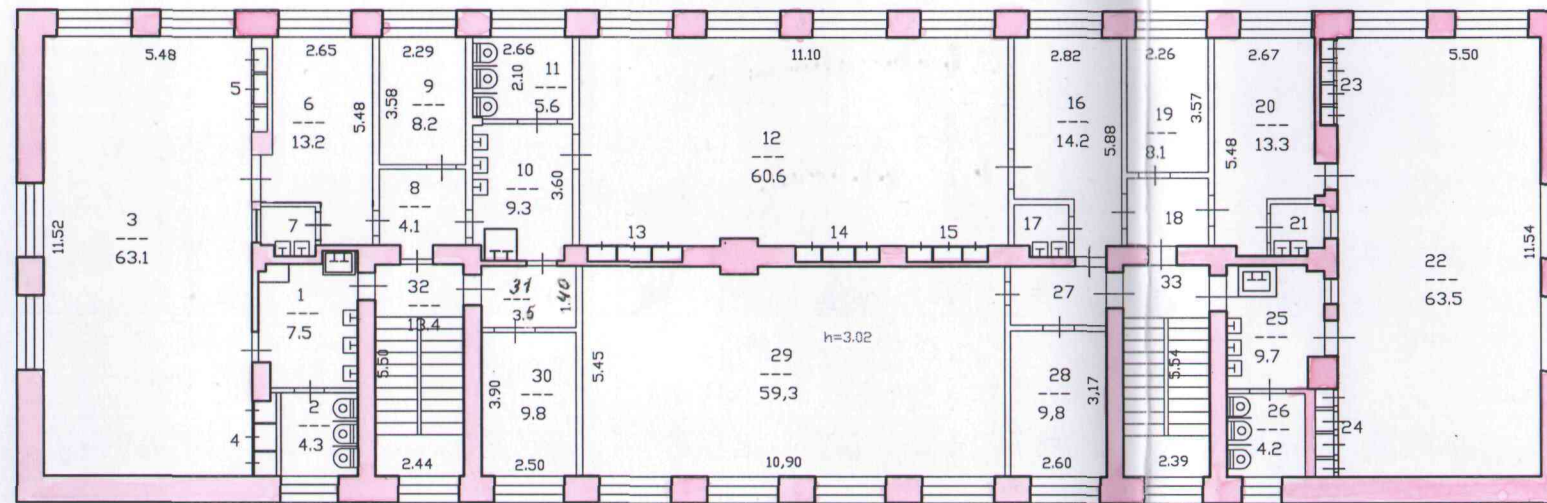
Работа выполнена	28 февраля 2007 г.	« ____ » _____ 20__ г.	« ____ » _____ 20__ г.
Исполнил	Мурашева Т.П. <i>Мурашева Т.П.</i>		
Проверил	Мигина Л.Г. <i>Мигина Л.Г.</i>		
Директор	Воронова Л.П. <i>Воронова Л.П.</i>		

12. Перечень прилагаемых документов

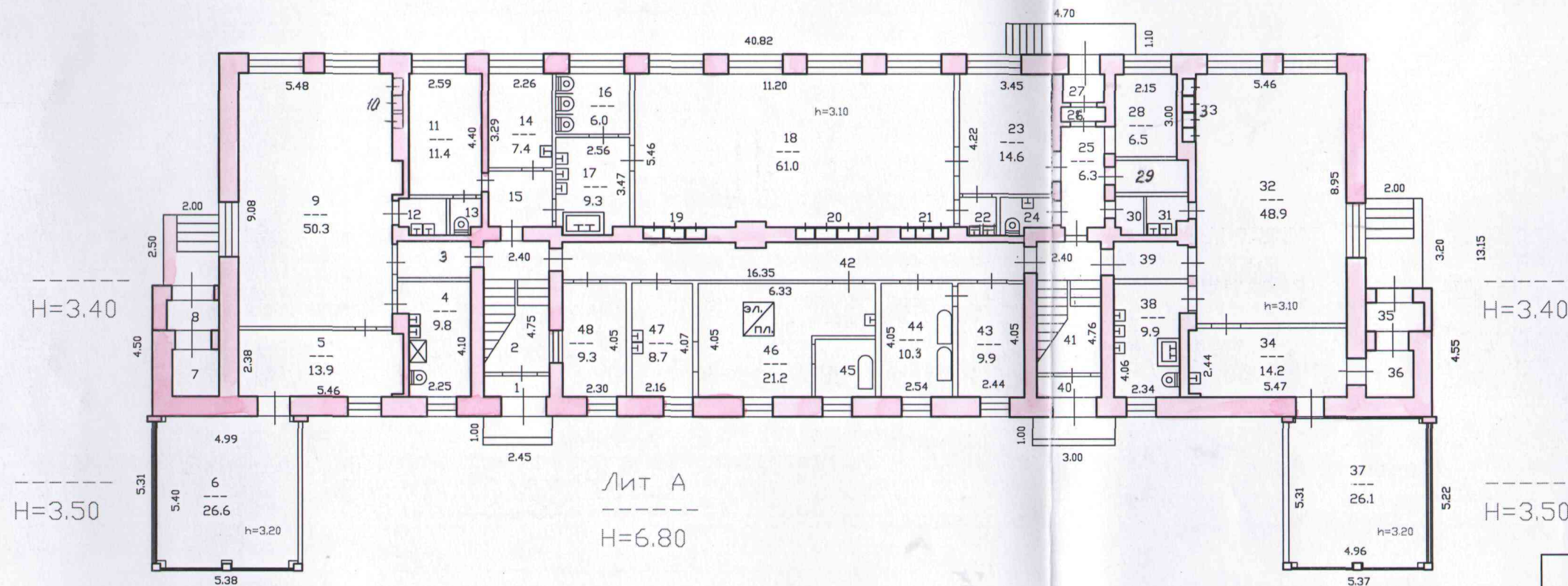
№ п.п.	Наименование документа	Масштаб	Количество листов	Примечание
1.	Позтажный план		2	
2.	Экспликация к позтажному плану		3	
3.	План земельного участка			

Особые отметки:

Второй этаж



Первый этаж



Государственное предприятие Вологодской области "Череповецтехинвентаризация"			Инв. N
Лист N	ул. Ленина д. 171		M1:200
Дата 28.02.07	Исполнил Инженер	Фамилия И.О. Мурашова Л.П.	Подпись Л.П. Мурашова
	Начальник отдела	Минина Л.П.	Л.П. Минина
	Директор	Воронова Л.П.	Л.П. Воронова

расположенного по адресу: ул. Ленина дом 171

[illegible]

[illegible]

Экспликация № _____ к поэтажному плану здания (строения),
расположенного по адресу: ул. Ленина дом 171

Литера по плану	Этаж	Номер помещения (квартиры)	№ комнаты, кухни, коридора и т.д.	Назначение частей помещения: жилая комната, канцелярия, классная комната, коридор и т.д.	Формула подсчета площадей по внутреннему обмеру	Площадь по внутреннему обмеру в кв.м, в том числе по назначению помещения																								Итого по квартире, этажу	Внутренняя высота помещения					
						жилая		торговая		промышленно-производственная		складская		помещения бытового обслуживания населения		гаражи	канцелярия		предприятия общественного питания		школьная		учебно-научные учреждения		лечебно-санитарные учреждения		культурно-просветительская		театров и других зрелищных предприятий			творческих мастерских скульпторов и художников		прочие		
						основная	вспомогательная	основная	вспомогательная	основная	вспомогательная	основная	вспомогательная	основная	вспомогательная		основная	вспомогательная	основная	вспомогательная	основная	вспомогательная	основная	вспомогательная	основная	вспомогательная	основная	вспомогательная	основная			вспомогательная	основная	вспомогательная	основная	вспомогательная
			4	Шкаф															1.6												1.6	3,02				
			5	Шкаф															0.9												0.9	3,02				
			6	Раздевалка															13.2												13.2	3,02				
			7	Моечная															1.6												1.6	3,02				
			8	Коридор															4.1												4.1	3,02				
			9	Бельевая															8.2												8.2	3,02				
			10	Умывальная															9.3												9.3	3,02				
			11	Туалет															5.6												5.6	3,02				
			12	Группа													60.6														60.6	3,02				
			13	Шкаф															0.8												0.8	3,02				
			14	Шкаф															0.5												0.5	3,02				
			15	Шкаф															0.8												0.8	3,02				
			16	Раздевалка															14.2												14.2	3,02				
			17	Моечная															1.6												1.6	3,02				
			18	Коридор															4.1												4.1	3,02				
			19	Кабинет заведующей													8.1														8.1	3,02				
			20	Раздевалка															13.3												13.3	3,02				
			21	Моечная															1.6												1.6	3,02				
			22	Группа													63.5														63.5	3,02				
			23	Шкаф															0.9												0.9	3,02				
			24	Шкаф															1.5												1.5	3,02				
			25	Умывальная															9.7												9.7	3,02				
			26	Туалет															4.2												4.2	3,02				
			27	Коридор															4												4	3,02				
			28	Педагогический кабинет														9.8													9.8	3,02				
			29	Зал														59.3													59.3	3,02				
			30	Методический кабинет														9.8													9.8	3,02				

Литера по плану	Этаж	Номер помещения (квартиры)	№ комнаты, кухни, коридора и т.д.	Назначение частей помещения: жилая комната, канцелярия, классная комната, коридор и т.д.	Формула подсчета площадей по внутреннему обмеру	Площадь по внутреннему обмеру в кв.м, в том числе по назначению помещения																										Итого по квартире, этажу	Внутренняя высота помещения						
						жилая		торговая		промышленно-производственная		складская		помещения бытового обслуживания населения		гаражи		канцелярия		предприятия общественного питания		школьная		учебно-научные учреждения		лечебно-санитарные учреждения		культурно-просветительская		театров и других зрелищных предприятий				творческих мастерских скульпторов и художников		прочие			
						основная	вспомогательная	основная	вспомогательная	основная	вспомогательная	основная	вспомогательная	основная	вспомогательная	основная	вспомогательная	основная	вспомогательная	основная	вспомогательная	основная	вспомогательная	основная	вспомогательная	основная	вспомогательная	основная	вспомогательная	основная	вспомогательная			основная	вспомогательная				
			31	Коридор																														3.5		3.5	3,02		
			32	Лестница																															13.4		13.4	3,02	
			33	Лестница																															13.2		13.2	3,02	
Итого по второму этажу																																			274.2	143.6		417.8	

1

Экспликация № _____ к поэтажному плану здания (строения),
расположенного по адресу: _____ ул. Ленина _____ дом 171

Литера по плану	Этаж	Номер помещения (квартиры)	№ комнаты, кухни, коридора и т.д.	Назначение частей помещения: жилая комната, канцелярия, классная комната, коридор и т.д.	Итого по этажу	Площадь по внутреннему обмеру в кв.м, в том числе по назначению помещения																												Внутренняя высота помещения																																																																																																																																																																																																																																																																																																																																																																																																																																																																																																																																																																																																																																																																																																																																																																																																																																																																																																																																																																																																																																																																																																																																																																																																																																																																																																									
						жилая		торговая		промышленно-производственная		складская		помещения бытового обслуживания населения		гаражи		канцелярия		предприятия общественного питания		школьная		учебно-научные учреждения		лечебно-санитарные учреждения		культурно-просветительская		театров и других зрелищных предприятий		творческих мастерских скульпторов и художников			прочие																																																																																																																																																																																																																																																																																																																																																																																																																																																																																																																																																																																																																																																																																																																																																																																																																																																																																																																																																																																																																																																																																																																																																																																																																																																																																																								
						основная	вспомогательная	основная	вспомогательная	основная	вспомогательная	основная	вспомогательная	основная	вспомогательная	основная	вспомогательная	основная	вспомогательная	основная	вспомогательная	основная	вспомогательная	основная	вспомогательная	основная	вспомогательная	основная	вспомогательная	основная	вспомогательная	основная	вспомогательная																																																																																																																																																																																																																																																																																																																																																																																																																																																																																																																																																																																																																																																																																																																																																																																																																																																																																																																																																																																																																																																																																																																																																																																																																																																																																																										
Сводная экспликация																																																																																																																																																																																																																																																																																																																																																																																																																																																																																																																																																																																																																																																																																																																																																																																																																																																																																																																																																																																																																																																																																																																																																																																																																																																																																																																																											
A	1				474.1																																																																																																																																																																																																																																																																																																																																																																																																																																																																																																																																																																																																																																																																																																																																																																																																																																																																																																																																																																																																																																																																																																																																																																																																																																																																																																																																						

Израилов
Игорь