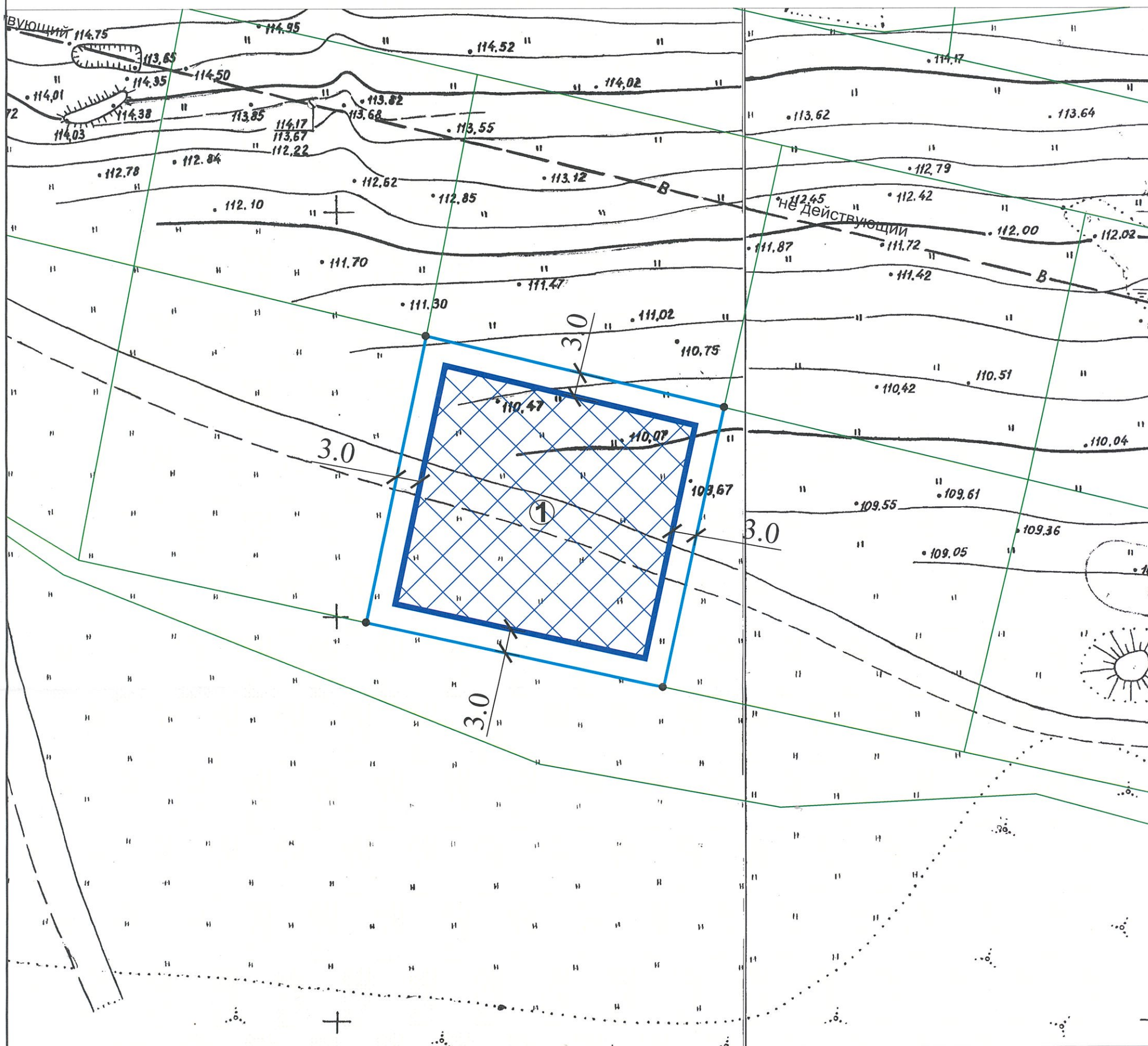


# Схема допустимого места размещения объекта на земельном участке с кадастровым номером 35:21:0203016:540



## Условные обозначения

- границы земельного участка
- линия минимальных отступов строений от границ земельного участка
- 1 место допустимого размещения объекта капитального строительства
- граница смежных земельных участков
- точка поворота границ земельного участка

Земельный участок с кадастровым номером 35:21:0203016:540 полностью расположен в зонах с особыми условиями использования территории:  
 водоохранная зона Рыбинского водохранилища (реестровый № 35:21-6.45);  
 2 пояс зоны санитарной охраны поверхностного источника хозяйственно-питьевого водоснабжения г. Череповца (из р. Шексны) (реестровый № 35:00-6.41)  
 3 пояс зоны санитарной охраны поверхностного источника хозяйственно-питьевого водоснабжения г. Череповца (из р. Шексны) (реестровый № 35:00-6.185);  
 в зоне археологического наблюдения (И-9).

|                      |         |                   |
|----------------------|---------|-------------------|
| Должность            | Подпись | Ф.И.О.            |
| Зам. нач. управления |         | К.В. Полковникова |
| Начальник ОПИРД      |         | А.В. Соловьёва    |
| Начальник ОИОГД      |         | Н.В. Наумович     |
| Зав. сектором КС     |         | А.В. Голубева     |
| Зав. сектором ИиТИ   |         | О.Л. Титова       |
| Зам.нач. ОПИРД       |         | О.И. Ахметшина    |

Управление архитектуры и градостроительства  
мэрии города Череповца

**Земельный участок  
с кадастровым номером  
35:21:0203016:540**

Масштаб

1 : 500

Площадь земельного участка - 1341 кв.м.