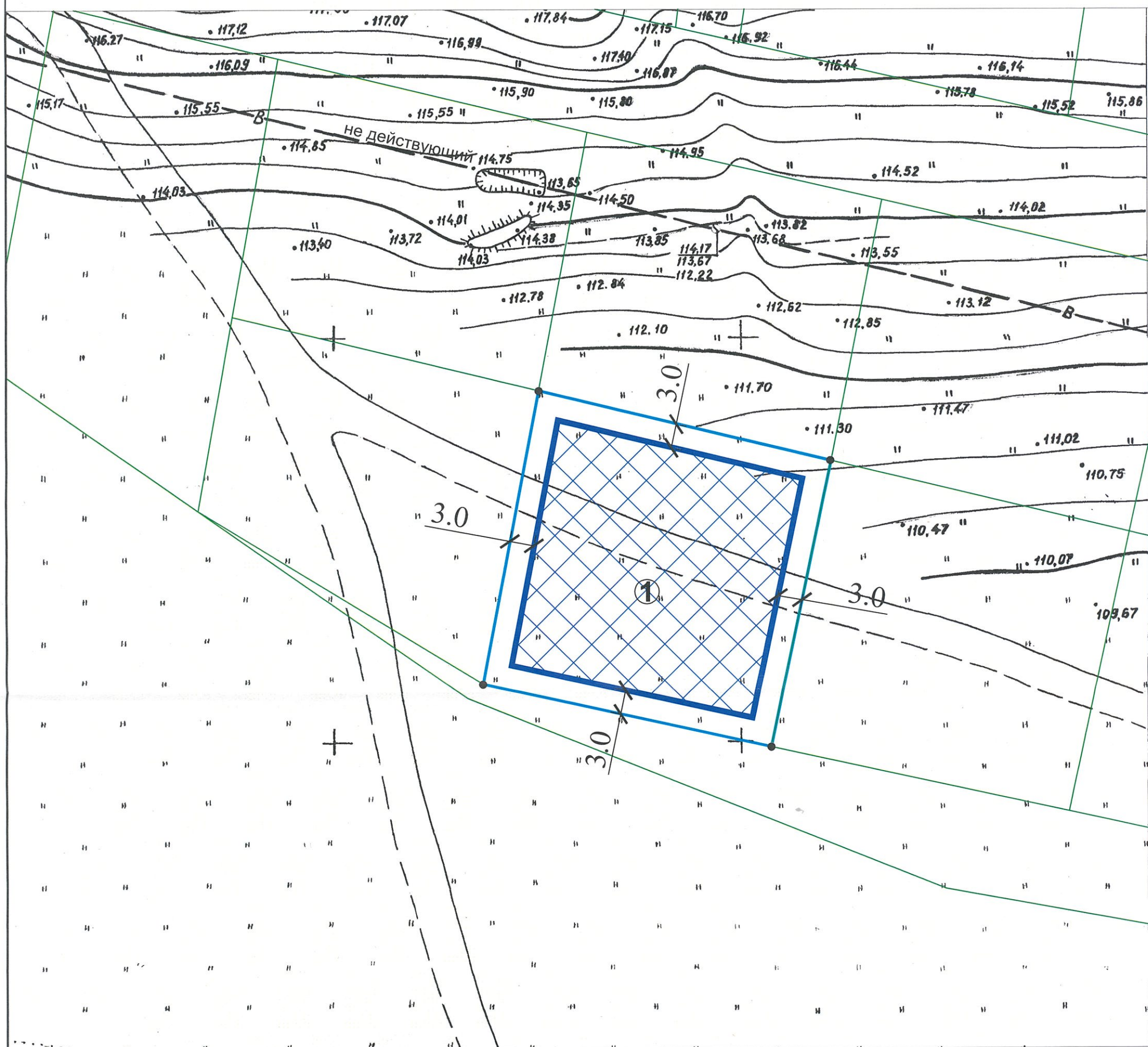







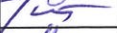
Схема допустимого места размещения объекта на земельном участке с кадастровым номером 35:21:0203016:538



Условные обозначения

- границы земельного участка
- линия минимальных отступов строений от границ земельного участка
- 1 место допустимого размещения объекта капитального строительства
- граница смежных земельных участков
- точка поворота границ земельного участка

Земельный участок с кадастровым номером 35:21:0203016:538 полностью расположен в зонах с особыми условиями использования территории:
 водоохранная зона Рыбинского водохранилища (реестровый № 35:21-6.45);
 2 пояс зоны санитарной охраны поверхностного источника хозяйственно-питьевого водоснабжения г. Череповца (из р. Шексны) (реестровый № 35:00-6.41)
 3 пояс зоны санитарной охраны поверхностного источника хозяйственно-питьевого водоснабжения г. Череповца (из р. Шексны) (реестровый № 35:00-6.185);
 в зоне археологического наблюдения (И-9).

			Управление архитектуры и градостроительства мэрии города Череповца	
Должность	Подпись	Ф.И.О.	Земельный участок с кадастровым номером 35:21:0203016:538	Масштаб
Зам. нач. управления		К.В. Полковникова		1 : 500
Начальник ОПИРД		А.В. Соловьёва		
Начальник ОИОГД		Н.В. Наумович		
Зав. сектором КС		А.В. Голубева		
Зав. сектором ИиТИ		О.И. Титова	Площадь земельного участка - 1334 кв.м.	
Зам.нач. ОПИРД		О.И. Ахметшина		