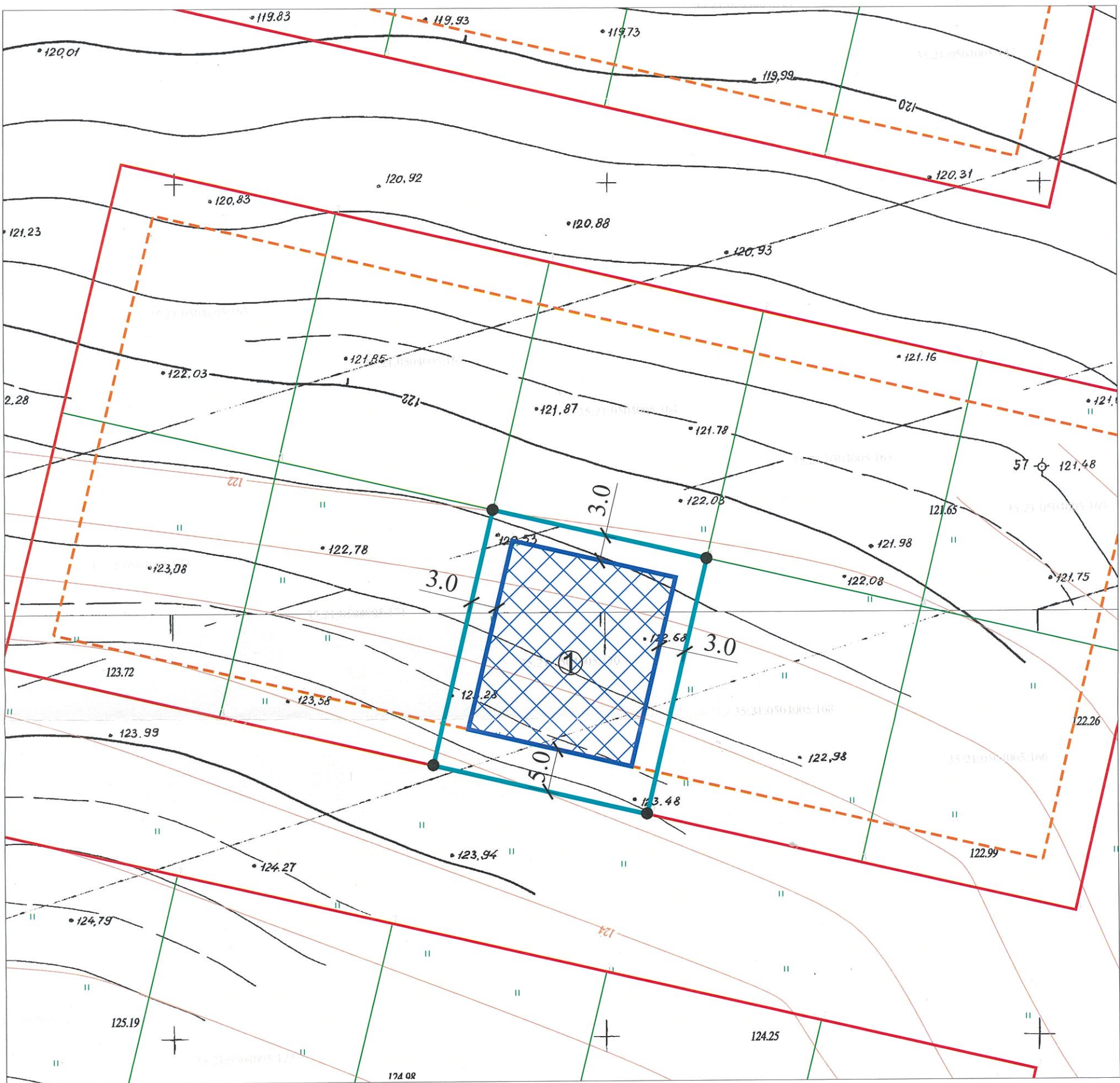








Схема допустимого места размещения объекта капитального строительства на земельном участке с кадастровым номером 35:21:0504005:170



Условные обозначения

- границы земельного участка
- линия минимальных отступов строений от границ земельного участка
- ① место допустимого размещения объекта капитального строительства
- граница смежных земельных участков
- красная линия
- - - линия регулирования застройки в соответствии с проектом планировки
- точка поворота границ земельного участка

			Управление архитектуры и градостроительства мэрии города Череповца	
			Земельный участок с кадастровым номером 35:21:0504005:170	Масштаб
				1 : 500
Должность	Подпись	Ф.И.О.	Площадь земельного участка - 774 кв.м	
Зам. нач. управления		К.В.Полковникова		
Начальник ОПИРД		А.В. Соловьева		
Начальник ОИОГД		Н.В. Наумович		
Зав. сектором КС		А.В. Голубева		
Зав. сектором ИиТИ		О.Л. Титова		
Гл. спец-т ОПИРД		Е.А. Курылева		