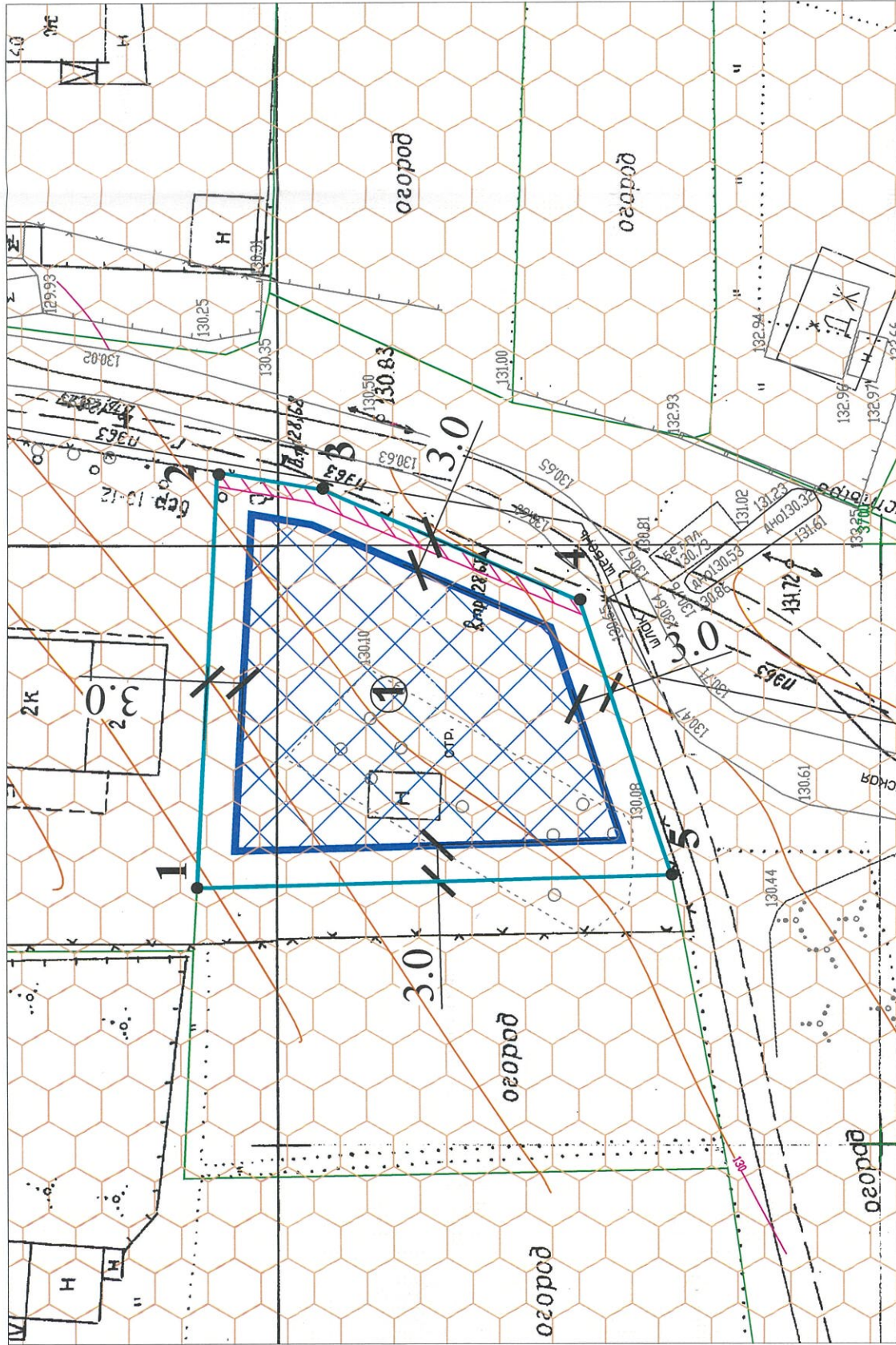


1. Чертеж градостроительного плана земельного участка



Примечание:

- 1. Чертеж градостроительного плана земельного участка с кадастровым номером 35:21:0504008:401 разработан в соответствии с Правилами землепользования и застройки города Череповца, утвержденными Решением Череповецкой городской Думы от 29.06.2010 № 132 (с изменениями и дополнениями).
- 2. Минимальные расстояния до границ соседнего участка указаны в соответствии с Правилами землепользования и застройки города Череповца, утвержденными Решением Череповецкой городской Думы от 29.06.2010 № 132 (с изменениями и дополнениями).
- 3. Обеспечить соблюдение действующих нормативных разрывов (расстояний) от существующих и проектируемых зданий, строений, сооружений, площадок, расположенных на данном земельном участке с кадастровым номером 35:21:0504008:401 и на смежных земельных участках (противопожарных, инсоляционных, санитарных, санитарно-бытовых).
- 4. Точки подключения (технологического присоединения) объекта капитального строительства к сетям инженерно-технического обеспечения определить в соответствии с техническими условиями, выданными службами города, обеспечивающими эксплуатацию инженерных сетей.
- 5. Перед началом проектных работ требуется корректура топографической съемки М 1:500.
- 6. Параметры охранных зон инженерных сетей уточнить в организациях, обслуживающих инженерные сети.
- 7. Производство работ в охранных зонах инженерных сетей осуществлять с письменного согласия балансодержателя сети.
- 8. При необходимости предусмотреть вынос инженерных сетей с письменного согласия балансодержателя сети.
- 9. Земельный участок полностью расположен в границах 3 пояса зоны санитарной охраны поверхностного источника хозяйственно-бытового водоснабжения и водопроводов питьевого назначения. Ограничения прав на земельный участок, предусмотрены статьями 56, 56.1 Земельного кодекса Российской Федерации. Срок действия: с 19.03.2018; реквизиты документа-основания: Приказ Департамента природных ресурсов и охраны окружающей среды Вологодской области от 12.12.2013 № 511, выдан: Департаментом природных ресурсов и охраны окружающей среды Вологодской области.

Чертеж градостроительного плана разработан на топографической основе, выполненной ОАО "Вологда ТИСИЗ" в 1996 г.  
Чертеж градостроительного плана земельного участка разработан 25 мая 2023 года управлением архитектуры и градостроительства мэрии города Череповца.

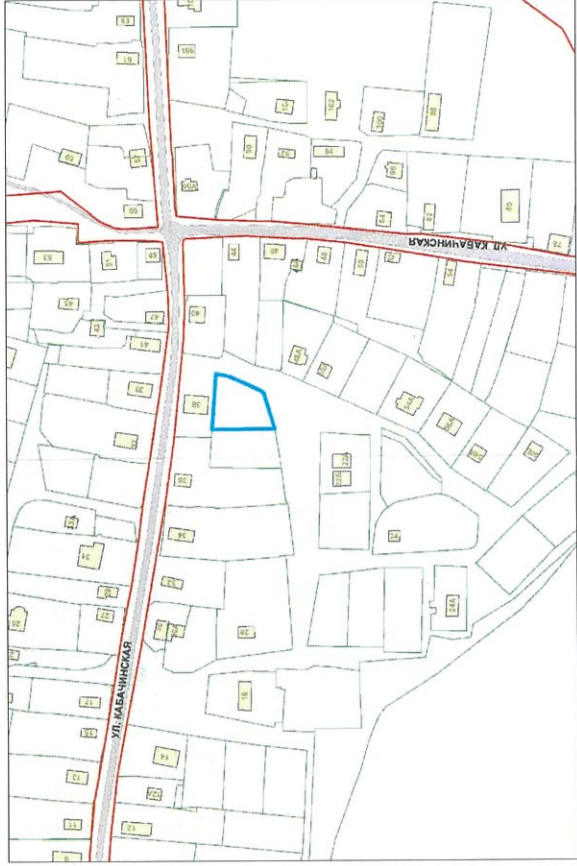
Условные обозначения

1	- точка поворота границ земельного участка
①	- место допустимого размещения объекта капитального строительства
—	- границы земельного участка
—	- границы смежных земельных участков
—	- охранные зоны инженерных сетей
—	- 3 пояс зоны санитарной охраны поверхностного источника хозяйственно-бытового водоснабжения и водопроводов питьевого назначения

Ведомость координат поворотных точек

Номер точки	Координаты, м	
	X	Y
1	2	3
1	339212.76	2217401.19
2	339210.25	2217435.82
3	339201.58	2217434.11
4	339180.49	2217424.26
5	339173.38	2217401.24

Ситуационный план



Управление архитектуры и градостроительства мэрии города Череповца

Отдел подготовки исходно-разрешительной документации управления архитектуры и градостроительства мэрии города

Заказчик: комитет по управлению имуществом города

Должность	Подпись	Ф.И.О.	Лист	Листов
Зам. нач. управления		К.В. Полковникова	1	1
Начальник ОПИРД		А.В. Соловьева	Земельный участок с кадастровым номером 35:21:0504008:401	
Начальник ОИОГД		Н.В. Наумович		
Зав. сектором КС		А.В. Голубева		
Зав. сектором ИнТИ		О.Л. Титова	Масштаб 1:500	
Зам.нач. ОПИРД		О.И. Ахметшина		
			Номер заявления: 1266/08-04-05/2023	
			Дата разработки: май 2023 г.	