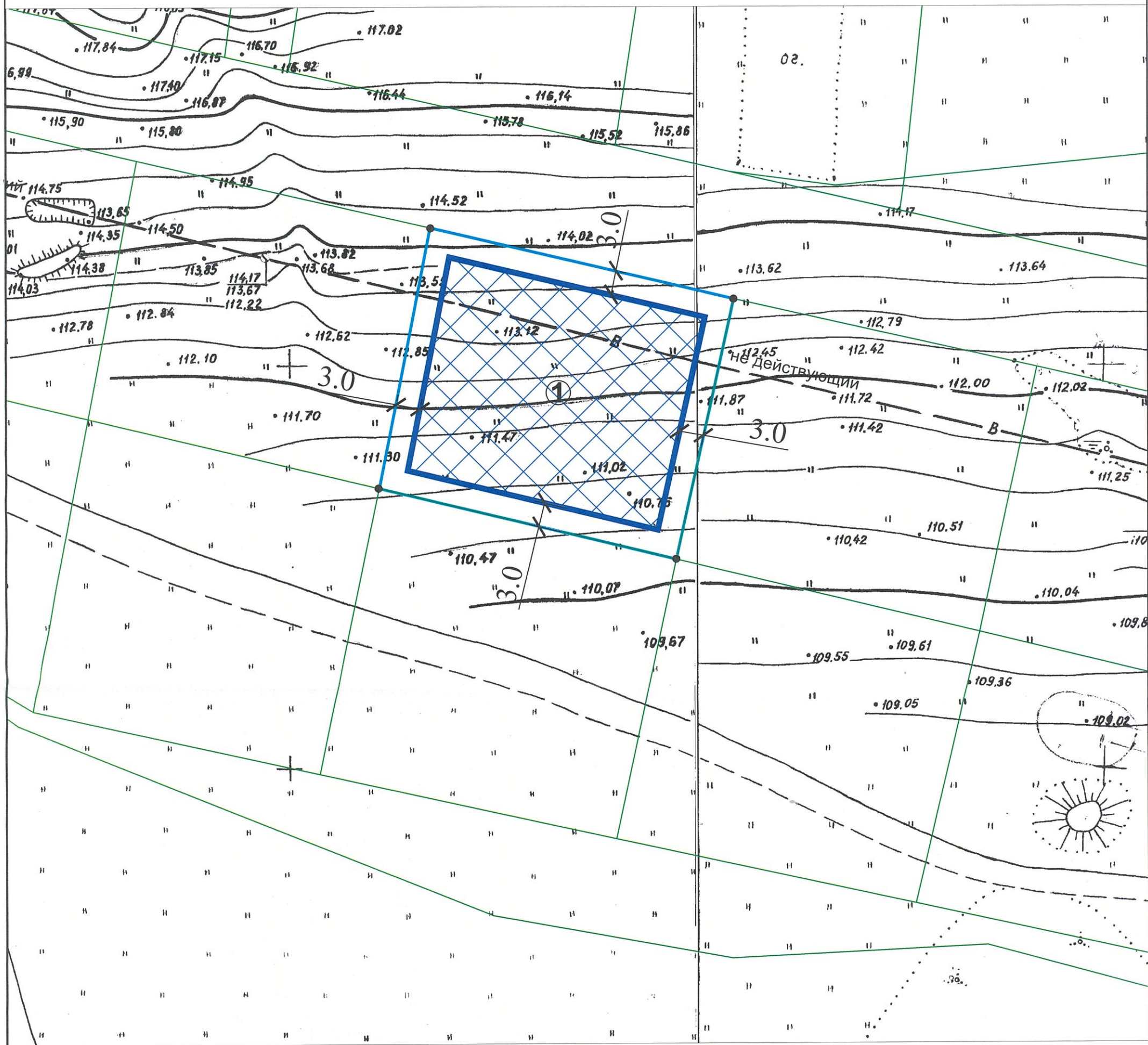


# Схема допустимого места размещения объекта на земельном участке с кадастровым номером 35:21:0203016:539



## Условные обозначения

- границы земельного участка
- линия минимальных отступов строений от границ земельного участка
- ① место допустимого размещения объекта капитального строительства
- граница смежных земельных участков
- точка поворота границ земельного участка

Земельный участок с кадастровым номером 35:21:0203016:539 полностью расположен в зонах с особыми условиями использования территории:  
 водоохранная зона Рыбинского водохранилища (реестровый № 35:21-6.45);  
 2 пояс зоны санитарной охраны поверхностного источника хозяйственно-питьевого водоснабжения г. Череповца (из р. Шексны) (реестровый № 35:00-6.41)  
 3 пояс зоны санитарной охраны поверхностного источника хозяйственно-питьевого водоснабжения г. Череповца (из р. Шексны) (реестровый № 35:00-6.185);  
 в зоне археологического наблюдения (И-9).

Должность	Подпись	Ф.И.О.
Зам. нач. управления		К.В. Полковникова
Начальник ОПИРД		А.В. Соловьева
Начальник ОИОГД		Н.В. Наумович
Зав. сектором КС		А.В. Голубева
Зав. сектором ИиТИ		О.Л. Титова
Зам.нач. ОПИРД		О.И. Ахметшина

Управление архитектуры и градостроительства  
мэрии города Череповца

**Земельный участок  
с кадастровым номером  
35:21:0203016:539**

Масштаб

1 : 500

**Площадь земельного участка - 1251 кв.м.**