

Постановление мэрии г. Череповца Вологодской области от 27 марта 2014 г. N 1748 "Об утверждении схемы размещения рекламных конструкций и объектов информации на территории города Череповца" (с изменениями и дополнениями)

Информация об изменениях: *Постановлением мэрии г. Череповца Вологодской области от 11 апреля 2016 г. N 1396 в настоящее постановление внесены изменения*
См. текст постановления в предыдущей редакции

Постановление мэрии г. Череповца Вологодской области от 27 марта 2014 г. N 1748 "Об утверждении схемы размещения рекламных конструкций и объектов информации на территории города Череповца"

С изменениями и дополнениями от:

С изменениями и дополнениями от:

11 июля 2014 г., 23 сентября 2015 г., 11 апреля, 7 сентября, 2 ноября 2016 г., 26 июля, 21 ноября 2017 г., 18 января, 20 августа, 9 октября 2019 г., 10 июля, 28 октября 2020 г., 19 января, 21 июня, 11 ноября 2021 г., 17 октября 2022 г., 13 января, 20 июня 2023 г.

В соответствии с Федеральными законами от 13.03.2006 N 38-ФЗ "О рекламе", 06.10.2003 N 131-ФЗ "Об общих принципах организации местного самоуправления в Российской Федерации" постановляю:

1. Утвердить схему размещения рекламных конструкций и объектов информации на территории города Череповца.

2. Схема размещения рекламных конструкций и объектов информации на территории города Череповца подлежит опубликованию и размещению на официальном интернет-сайте мэрии города Череповца.

3. Постановление подлежит опубликованию и размещению на официальном интернет-сайте мэрии города Череповца.

Мэр города

Ю.А. Кузин

ГАРАНТ: О внесении изменений в приложения 1-4 см. постановления мэрии г. Череповца Вологодской области от 20 июня 2023 г. N 1800, от 13 января 2023 г. N 26, от 17 октября 2022 г. N 3015, от 11 ноября 2021 г. N 4321, от 21 июня 2021 г. N 2575, от 19 января 2021 г. N 121, от 28 октября 2020 г. N 4408, от 10 июля 2020 г. N 2796, от 9 октября 2019 г. N 4777, 20 августа 2019 г. N 4057

Текст приложений приводится без учета названных изменений

**Схема
размещения отдельно стоящих рекламных конструкций и объектов информации
на территории города Череповца**

С изменениями и дополнениями от:

С изменениями и дополнениями от:

23 сентября 2015 г., 11 апреля, 7 сентября, 2 ноября 2016 г., 26 июля, 21 ноября 2017 г., 18 января 2019 г.

Проектная документация

Раздел "Пояснительная записка"

Главный инженер проекта

Белановский И.П.

Состав проекта

Обозначение	Наименование	Примечание
1	2	3
687-ПЗ	Общая пояснительная записка	
687.1-АС	Предпроектные исследования	
687.2-АС	Схема преобладания типов рекламных конструкций	
687.3-АС	Схема ограничений	
687.4-АС	Основная план-схема (проектное предложение)	
687.5-АС	Согласования вновь возводимых рекламных конструкций	
687.6-АС	Типы и виды рекламных конструкций	

Разработанная проектная документация соответствует - заданию на проектирование, требованиям градостроительных и технических регламентов, в том числе требованиям противопожарных и других норм, обеспечивающих безопасную эксплуатацию зданий и безопасную эксплуатацию прилегающих к ним территорий

Главный инженер проекта

Белановский И.П.

1. Решение о разработке проектной документации

Проектная документация разработана на основании:

- технического задания, являющегося приложением к договору N 03/05/2013 от 29 мая 2013 г. между Управлением архитектуры и градостроительства мэрии г. Череповца и ООО "Промстройэкспертиза";

- договора N 03/05/2013 от 29 мая 2013 г. между Управлением архитектуры и градостроительства мэрии г. Череповца и ООО "Промстройэкспертиза".

При разработке схемы учтено существующее размещение рекламных конструкций: предполагается сохранить существующие рекламные конструкции, размещение которых не противоречит требованиям технических регламентов и национальных стандартов и сводов правил (частей таких стандартов и сводов правил), в результате применения которых на обязательной основе обеспечивается соблюдение требований технических регламентов.

Размещение рекламных конструкций предусмотрено вдоль магистральных улиц, исключая участки треугольников видимости нерегулируемых перекрестков, примыканий улиц и дорог, а также пешеходных переходов, определенных согласно п. 6.23 СНиП 2.07.01-89* "Градостроительство. Планировка и застройка городских и сельских поселений".

При размещении рекламных установок не учитывались требования ГОСТ Р 52044-2003 "Наружная реклама на автомобильных дорогах и территориях городских и сельских поселений", который согласно статье 15 Федерального закона от 27.12.2002 N 184-ФЗ "О техническом

регулировании" носит рекомендательный характер

2. Техничко-экономические показатели

Таблица 1

Тип конструкции	Северный район	Индустриальный район	Заягорбский район	Зашекснинский район	Итого
Различные щитовые конструкции с информационными полями 3х6 м, шт	40 (39+3-2)	50 (49+4-3)	48(49-1)	44 (35+13-4)	182
Суперборды (суперсайты) 4;5х12 м, 5х15 м, 6х18 м, шт	4 (4+0)	0 (0+0)	1 (1+0)	4 (4+0)	9
Электронное табло (видеоэкраны), шт	0 (0+0)	4 (4+0)	2 (2+0)	1 (1+0)	7
Ситиформат, шт	0 (0+0)	18 (16+4)	9 (0+9)	7 (7+0)	34
Пилларс, шт	0 (0+0)	4 (12-8)	0 (0+0)	1 (1+0)	5

Обозначение к таблице 1:

31 (29+3-1);

31 - Проектных

29 - Существующих

+ 3 - Новых

-1 - Убранных сущ. мест

3. Ведомость размещения отдельно стоящих рекламных конструкций по районам на территории города Череповца

Таблица 1

Зашекснинский район

Наименование	Месторасположение	Техническое исполнение	Лист
1	2	3	4
А-1	Резервные места		
А-2	Резервные места		
А-3	Резервные места		

A-4	Резервные места		
A-5	Резервные места		
A-6	Резервные места		
A-7	Ул. Годовикова у д. N 2	Щитовая установка 3*6 м, двухсторонняя	5,10
A-8	Ул. Батюшкова у д. N 12А	Щитовая установка 3*6 м, двухсторонняя	6
A-9	Ул. Ленинградская у д. N 17А	Сити-формат 1,8*1,2 м, двухсторонний	6
A-10	Ул. Ленинградская у д. N 51	Щитовая установка 3*6 м, двухсторонняя	6
A-11	Ул. Наседкина у д. N 10А	Сити-формат 1,8*1,2 м, двухсторонний	7
A-12	Ул. Наседкина у д. N 7	Сити-формат 1,8*1,2 м, двухсторонний	7
A-13	Ул. Наседкина у д. N 2	Сити-формат 1,8*1,2 м, двухсторонний	7
A-14	Ул. Рыбинская, у д. N 68, р-н АЗС "Лукойл"	Информационный объект	8
A-15	ул. Рыбинская, р-н АЗС "СлавНефть"	Щитовая установка 3*6 м, двухсторонняя	8
A-16	Октябрьский пр. у д. N 93	Щитовая установка 3*6 м, двухсторонняя	8
A-17	Октябрьский пр. напротив д. N 91, разделительная полоса	Щитовая установка 3*6 м, двухсторонняя	8
A-18	Октябрьский пр. напротив д. N 83А, разделительная полоса	Щитовая установка 3*6 м, двухсторонняя	8
A-19	Октябрьский пр. у д. N 83	Щитовая установка 3*6 м, двухсторонняя	8
A-20	Октябрьский пр. напротив д. N 79, разделительная полоса	Щитовая установка 3*6 м, двухсторонняя	8
A-21	Октябрьский пр. напротив д. N 79, разделительная полоса	Щитовая установка 3*6 м, двухсторонняя	8
A-22	Октябрьский пр. у д. N 75	Щитовая установка 3*6 м, двухсторонняя	8
A-23	Октябрьский пр. напротив д. N 75, разделительная полоса	Щитовая установка 3*6 м, двухсторонняя	8
A-24	Октябрьский пр. напротив д. N 69, разделительная полоса	Щитовая установка 3*6 м, двухсторонняя	8
A-25	Октябрьский пр. у д. N 69	Щитовая установка 3*6 м, двухсторонняя	8
A-26	Октябрьский пр. напротив д. N 69, разделительная полоса	Щитовая установка 3*6 м, двухсторонняя	8

A-27	Октябрьский пр. напротив д. N 61, разделительная полоса	Щитовая установка 3*6 м, двухсторонняя	8
A-28	Октябрьский пр. напротив д. N 70, разделительная полоса	Щитовая установка 3*6 м, двухсторонняя	8
A-29	Октябрьский пр. напротив д. N 55, разделительная полоса	Щитовая установка 3*6 м, двухсторонняя	8
A-30	Октябрьский пр. напротив д. N 55, разделительная полоса	Щитовая установка 3*6 м, двухсторонняя	8
A-31	Октябрьский пр. напротив д. N 55А, разделительная полоса	Щитовая установка 3*6 м, двухсторонняя	8
A-32	Октябрьский пр. напротив д. N 53, разделительная полоса	Щитовая установка 3*6 м, двухсторонняя	8
A-33	Октябрьский пр. напротив д. N 49, разделительная полоса	Щитовая установка 3*6 м, двухсторонняя	8
A-34	Октябрьский пр. у д. N 49	Щитовая установка 3*6 м, двухсторонняя	8
A-35	Октябрьский пр.	Щитовая установка 3*6 м, двухсторонняя	8
A-36	Октябрьский пр. у д. N 49/1	Щитовая установка 3*6 м, трехсторонняя	7
A-37	Шекснинский пр. у д. N 11	Щитовая установка 3*6 м, трехсторонняя	6,8
A-38	Октябрьский пр.	Сити-формат 1,8*1,2 м, двухсторонний	8
A-39	Октябрьский пр.	Щитовая установка 3*6 м, двухсторонняя	8
A-40	Октябрьский пр.	Щитовая установка 3*6 м, двухсторонняя	8
A-41	Октябрьский пр. у д. N 42	Щитовая установка 3*6 м, двухсторонняя	8
A-42	Октябрьский пр., разделительная полоса	Щитовая установка 3*6 м, двухсторонняя	8
A-43	Октябрьский пр. у д. N 42	Щитовая установка 3*6 м, двухсторонняя	8
A-44	Октябрьский пр., разделительная полоса	Суперборд 4;5*12 м, двухсторонний	8
A-45	Октябрьский пр., разделительная полоса	Щитовая установка 3*6 м, двухсторонняя	8
A-46	Октябрьский пр. у д. N 42	Щитовая установка 3*6 м, двухсторонняя	8
A-47	Октябрьский пр. у д. N 38	Информационный объект	6,8
A-48	Октябрьский пр., разделительная полоса	Щитовая установка 3*6 м, двухсторонняя	8

A-49	Октябрьский пр. у д. N 38	Видеоэкран	6,8
A-50	Октябрьский пр. у д. N 36	Информационный объект	6
A-51	Октябрьский пр. у д. N 36	Флаговые композиции	6
A-52	Октябрьский пр. у д. N 36	Сити-формат 1,8*1,2 м, двухсторонний	6
A-53	Октябрьский пр. у д. N 36	Информационный объект	6
A-54	Октябрьский пр. у д. N 36	Флаговые композиции	8
A-55	Октябрьский пр., разделительная полоса, напротив ТЦ "Маяк"	Суперборд 3*12 м, двухсторонний	8
A-56	Ул. Наседкина у д. N 10	Пилларс, двухсторонний	7
A-57	Октябрьский пр., АЗС "Энтиком-Инвест"	Щитовая установка 3*6 м, двухсторонняя	8
A-58	Октябрьский пр., разделительная полоса	Щитовая установка 3*6 м, двухсторонняя	8
A-59	Октябрьский пр., разделительная полоса, напротив а/остановки	Суперборд 3*12 м, двухсторонний	8
A-60	Октябрьский пр.	Щитовая установка 3*6 м, двухсторонняя	8
A-61	Октябрьский пр., разделительная полоса	Суперборд 3*12 м, двухсторонний	8
A-62	Октябрьский пр., разделительная полоса	Щитовая установка 3*6 м, двухсторонняя	8
A-63	Октябрьский пр.	Щитовая установка 3*6 м, двухсторонняя	8
A-64	Ул. Рыбинская у д. N 42	Щитовая установка 3*6 м, двухсторонняя	9
A-65	Шекснинский пр. у д. N 49	Щитовая установка 3*6 м, двухсторонняя, статическая	6,9
A-66	Ул. Рыбинская у д. N 22	Щитовая установка 3*6 м, двухсторонняя	9
A-67	Ул. Ленинградская у д. N 51	Щитовая установка 3*6 м, двухсторонняя	9
A-68	Ул. Годовикова у д. N 20	Щитовая установка 3*6 м, двухсторонняя	10
A-69	Шекснинский пр. у д. N 21	Мультипиллар, трехсторонний	6,10
A-70	Октябрьский пр. у д. N 53	Сити-формат 1,8*1,2 м, двухсторонний	8
A-71	Шекснинский пр. у д. N 23	Щитовая установка 9 шт. (индивидуальные), односторонние	6
A-71.1	Ул. Ленинградская у д. N 1	Щитовая установка (индивидуальная),	6

		односторонняя	
2	Октябрьский пр.	Остановочный модуль с рекламным полем	8
3	Октябрьский пр.	Остановочный модуль с рекламным полем	8
4	Ул. Рыбинская	Остановочный модуль с рекламным полем	9
5	Ул. Годовикова у д. N 34	Остановочный модуль с рекламным полем	10
6	Ул. Годовикова у д. N 19/ Ул. Ленинградская у д. N 20	Остановочный модуль с рекламным полем	6,10
15	Октябрьский пр.	Остановочный модуль с рекламным полем	8

Северный район

Наименование	Месторасположение	Техническое исполнение	Лист
1	2	3	4
Б-1	Ул. Городского питомника	Щитовая установка 3*6 м, односторонняя	14,16
Б-2	Кирилловского шоссе у д. N 50А	Суперборд, трехсторонний	14
Б-3	Кирилловского шоссе, около заправки РусНефть	Щитовая установка 3*6 м, двухсторонняя	14
Б-4	На пересечении Кирилловского шоссе и 7-ой линии	Информационный объект	14
Б-5	На пересечении Северного шоссе и Кирилловского шоссе	Щитовая установка 3*6 м, трехсторонняя	11,14
Б-6	Кирилловское шоссе у д. N 66	Щитовая установка 3*6 м, двухсторонняя	13
Б-7	Кирилловское шоссе у д. N 72Б, район Автосервиса	Щитовая установка 3*6 м, двухсторонняя	13
Б-8	Кирилловское шоссе у д. N 74Б, АЗС Shell	Информационный объект	13
Б-9	Кирилловское шоссе у д. N 53Б	Суперборд, двухсторонний	13
Б-10	Кирилловское шоссе	Информационный объект	13
Б-11	Кирилловское шоссе	Щитовая установка 3*6 м, двухсторонняя	13
Б-12	Кирилловское шоссе	Щитовая установка 3*6 м, двухсторонняя	13
Б-13	Кирилловское шоссе	Щитовая установка 3*6 м, двухсторонняя	13
Б-14	Кирилловское шоссе	Щитовая установка 3*6 м,	13

		двухсторонняя	
Б-15	Кирилловское шоссе	Щитовая установка 3*6 м, двухсторонняя	13
Б-16	Кирилловское шоссе	Щитовая установка 3*6 м, двухсторонняя	13
Б-17	Кирилловское шоссе	Щитовая установка 3*6 м, двухсторонняя	13
Б-18	Кирилловское шоссе	Щитовая установка 3*6 м, двухсторонняя	13
Б-19	Кирилловское шоссе	Щитовая установка 3*6 м, двухсторонняя	13
Б-20	Кирилловское шоссе	Щитовая установка 3*6 м, двухсторонняя	13
Б-21	Кирилловское шоссе	Щитовая установка 3*6 м, двухсторонняя	13
Б-22	Кирилловское шоссе	Щитовая установка 3*6 м, двухсторонняя	13
Б-23	Кирилловское шоссе	Щитовая установка 3*6 м, двухсторонняя	13
Б-24	Кирилловское шоссе	Щитовая установка 3*6 м, двухсторонняя	13
Б-25	Северное шоссе	Щитовая установка 3*6 м, двухсторонняя	11
Б-26	Северное шоссе	Щитовая установка 3*6 м, двухсторонняя	11
Б-27	Северное шоссе у д. N 39	Щитовая установка 3*6 м, двухсторонняя	11
Б-28	Северное шоссе у д. N 31	Щитовая установка 3*6 м, двухсторонняя	11
Б-29	Северное шоссе у д. N 27	Щитовая установка 3*6 м, двухсторонняя	12
Б-30	Северное шоссе у д. N 6, Автомойка	Щитовая установка 3*6 м, двухсторонняя	12
Б-31	Северное шоссе у д. N 6, Автомойка	Щитовая установка 3*6 м, двухсторонняя	12
Б-32	Северное шоссе у д. N 6, Автомойка	Щитовая установка 3*6 м, двухсторонняя	12
Б-33	Северное шоссе у д. N 15	Щитовая установка 3*6 м, двухсторонняя	12
Б-34	Северное шоссе у д. N 9	Щитовая установка 3*6 м, двухсторонняя	12
Б-35	Северное шоссе у д. N 3	Щитовая установка 3*6 м, двухсторонняя	12

Б-36	Пересечение Северное шоссе и ул. Моченкова у д. N 2	Щитовая установка 3*6 м, двухсторонняя	12
Б-37	Левый Берег Р. Ягорба. Справа от Северного моста	Суперборд, двухсторонний	12
Б-38	Левый Берег Р. Ягорба. Слева от Северного моста	Суперборд, двухсторонний	12
Б-39	Ясная поляна, на пересечении ул. Энергетиков и Осенней ул.	Щитовая установка 3*6 м, двухсторонняя	15
Б-40	Ул. Городского питомника у д. N 2А	Щитовая установка 3*6 м, двухсторонняя	15
Б-41	Ул. Городского питомника, р-он АЗС N 1	Информационный объект	15
Б-42	Ул. Городского питомника	Щитовая установка 3*6 м, двухсторонняя	16
Б-43	Ул. Городского питомника	Щитовая установка 3*6 м, односторонняя	16
Б-44	Северного шоссе у д. N 36	Щитовая установка 3*6 м, двухсторонняя	15
Б-45	Северного шоссе у д. N 36	Щитовая установка 3*6 м, двухсторонняя	15
Б-46	Северного шоссе у д. N 36	Щитовая установка 3*6 м, двухсторонняя	15
Б-47	Северного шоссе у д. N 36	Щитовая установка 3*6 м, двухсторонняя	15
Б-48	Северного шоссе	Щитовая установка 3*6 м, двухсторонняя	13
1	Кирилловское шоссе	Остановочный модуль с рекламным полем	13
7	Ул. Северная	Остановочный модуль с рекламным полем	16
8	Ул. Северная	Остановочный модуль с рекламным полем	16

Заягорбский район

Наименование	Месторасположение	Техническое исполнение	Лист
1	2	3	4
В-1	Ул. Олимпийская напротив д. N 37	Информационный объект	19
В-2	пр. Победы у д. N 210	Щитовая установка 3*6 м, двухсторонняя	19
В-3	пр. Победы у д. N 187	Щитовая установка 3*6 м,	19

		двухсторонняя	
В-4	пр. Победы у д. N 174	Щитовая установка 3*6 м, двухсторонняя	19
В-5	пр. Победы у д. N 174	Щитовая установка 3*6 м, двухсторонняя	19
В-6	пр. Победы, у д. N 163	Щитовая установка 3*6 м, двухсторонняя	19
В-7	пр. Победы, у д. N 163	Щитовая установка 3*6 м, двухсторонняя	19
В-8	На пересечении ул. Юбилейная у д. N 38 - пр. Победы	Щитовая установка 3*6 м, двухсторонняя	19
В-9	пр. Победы у д. N 172	Щитовая установка 3*6 м, двухсторонняя	19
В-10	пр. Победы у д. N 159	Щитовая установка 3*6 м, двухсторонняя	19
В-11	пр. Победы у д. N 170/34	Видеоэкран	19
В-12	пр. Победы у д. N 168	Щитовая установка 3*6 м, двухсторонняя	19
В-13	пр. Победы у д. N 159	Щитовая установка 3*6 м, двухсторонняя	19
В-14	Пр. Победы у д. N 151	Щитовая установка 3*6 м, двухсторонняя	19
В-15	пр. Победы у д. N 162	Щитовая установка 3*6 м, двухсторонняя	19
В-16	пр. Победы у д. N 143	Щитовая установка 3*6 м, двухсторонняя	19
В-17	пр. Победы у д. N 148Б	Сити-формат 1,8*1,2 м, двухсторонний	19
В-18	пр. Победы у д. N 144	Щитовая установка 3*6 м, двухсторонняя	18
В-19	пр. Победы у д. N 144	Щитовая установка 3*6 м, двухсторонняя	18
В-20	пр. Победы у д. N 136	Щитовая установка 3*6 м, двухсторонняя	18
В-21	пр. Победы у д. N 143	Щитовая установка 3*6 м, двухсторонняя	18
В-22	На пересечении пр. Победы- ул. Архангельская	Щитовая установка 3*6 м, двухсторонняя	18
В-23	На пересечении пр. Победы- ул. Архангельская	Суперборд, трехсторонний	18
В-24	Пр. Победы у д. N 135	Флаговые композиции	18
В-25	Пр. Победы у д. N 135	Флаговые композиции	18

В-26	Пр. Победы у д. N 135	Сити-формат 1,8*1,2 м, односторонние	18
В-27	Пр. Победы у д. N 135	Сити-формат 1,8*1,2 м, односторонние	18
В-27А	Пр. Победы у д. N 139	Щитовые установки (индивидуальные)	18
В-28	Ул. Гоголя у д. N 47	Щитовые установки (индивидуальные)	20
В-29	На пересечении пр. Победы - ул. Архангельская	Щитовая установка 3*6 м, двухсторонняя	18
В-30	Пр. Победы у д. N 133/19	Щитовая установка 3*6 м, двухсторонняя	18
В-31	пр. Победы у д. N 131	Щитовая установка 3*6 м, двухсторонняя	18
В-32	пр. Победы у д. N 125	Щитовая установка 3*6 м, двухсторонняя	18
В-33	пр. Победы у д. N 134	Щитовая установка 3*6 м, двухсторонняя	18
В-34	пр. Победы, у д. N 122	Щитовая установка 3*6 м, двухсторонняя	18
В-35	пр. Победы, у д. N 122	Щитовая установка 3*6 м, двухсторонняя	18
В-36	пр. Победы у д. N 125	Щитовая установка 3*6 м, двухсторонняя	18
В-37	пр. Победы у д. N 115	Щитовая установка 3*6 м, двухсторонняя	18
В-38	пр. Победы у д. N 114	Щитовая установка 3*6 м, двухсторонняя	18
В-39	пр. Победы у д. N 110	Щитовая установка 3*6 м, двухсторонняя	18
В-40	Пр. Победы у д. N 104	Щитовая установка 3*6 м, двухсторонняя	18
В-41	пр. Победы у д. N 115	Щитовая установка 3*6 м, двухсторонняя	18
В-42	пр. Победы у д. N 107/1	Щитовая установка 3*6 м, двухсторонняя	18
В-43	пр. Победы у д. N 107/1	Щитовая установка 3*6 м, двухсторонняя	18
В-44	пр. Победы у д. N 100А	Информационный объект (8шт.)	18
В-45	пр. Победы у д. N 102А	Сити-формат 1,8*1,2 м, двухсторонний	18
В-46	пр. Победы у д. N 100А	Информационный объект	18

В-47	пр. Победы у д. N 100А	Информационный объект	18
В-48	пр. Победы у д. N 103	Щитовая установка 3*6 м, двухсторонняя	18
В-49	пр. Победы у д. N 93Б	Сити-формат 1,8*1,2 м, двухсторонний	18
В-50	На пересечении пр. Победы - ул. Гоголя	Щитовая установка 3*6 м, трехсторонняя	18
В-51	пр. Победы	Щитовая установка 3*6 м, двухсторонняя	17
В-52	пр. Победы у д. N 89, АЗС	Щитовая установка 3*6 м, двухсторонняя	17
В-53	Ул. Первомайская у д. N 64	Щитовая установка 3*6 м, двухсторонняя	17
В-54	Ул. Первомайская у д. N 42	Щитовая установка 3*6 м, двухсторонняя	17
В-55	Ул. Первомайская у д. N 21	Щитовая установка 3*6 м, двухсторонняя	17
В-56	Ул.Первомайская у д. N 15	Щитовая установка 3*6 м, двухсторонняя	17
В-57.1	Ул. Суворова у д. N 6	Информационный объект	17
В-57.2	Ул. Суворова у д. N 6	Информационный объект	17
В-58	Ул.Гоголя у д. N 62	Щитовая установка 3*6 м, двухсторонняя	20
В-59	пр. Победы у д. N 100	Видеоэкран	18
В-60	Ул. Гоголя у д. N 58	Щитовая установка 3*6 м, двухсторонняя	20
В-61	Ул. Гоголя у д. N 58	Сити-формат 1,8*1,2 м, двухсторонний	20
В-62	Ул. Краснодонцев у д. N 3	Информационный объект	20
В-62	пр. Победы у д. N 109	Щитовая установка 3*6 м, двухсторонняя	20
В-63	На пересечении ул. Краснодонцев - ул. Архангельская	Щитовая установка 3*6 м, трехсторонняя	20
В-64	На пересечении ул. Краснодонцев - ул. Архангельская	Сити-формат 1,8*1,2 м, двухсторонний	20
В-65	На пересечении Ул. Краснодонцев - ул. Леднева	Сити-формат 1,8*1,2 м, двухсторонний	21
В-66	ул. Краснодонцев у д. N 35	Щитовая установка 3*6 м, двухсторонняя	21
В-67	На пересечении ул. Юбилейная - ул. Краснодонцев	Щитовая установка 3*6 м, трехсторонняя	21

В-68	пр. Победы у д. N 200	Сити-формат 1,8*1,2 м, двухсторонний	
В-69	пр. Победы у д. N 200	Сити-формат 1,8*1,2 м, двухсторонний	
В-70	ул. Архангельская у д. N 70	Сити-формат 1,8*1,2 м, двухсторонний	
9	ул. Краснодонцев у д. N 96	Остановочный модуль с рекламным полем	21
10	пр. Победы у д. N 100	Остановочный модуль с рекламным полем	18
11	Ул. Олимпийская у д. N 37	Остановочный модуль с рекламным полем	19
12	Ул. Олимпийская у д. N 23	Остановочный модуль с рекламным полем	19

Индустриальный район

Наименование	Месторасположение	Техническое исполнение	Лист
1	2	3	4
Г-1	Пересечение Ул. Чкалова - ул. Бардина	Щитовая установка 3*6 м, трехсторонняя	22
Г-2	ул. Ленина у д. N 123	Сити-формат 1,8*1,2 м, двухсторонний	23
Г-3	ул. Ленина у д. N 84	Сити-формат 1,8*1,2 м, двухсторонний	23
Г-4	ул. Ленина у д. N 80	Сити-формат 1,8*1,2 м, двухсторонний	23
Г-5	ул. Ленина у д. N 80	Информационный объект	23
Г-6	ул. Ленина у д. N 76	Сити-формат 1,8*1,2 м, двухсторонний	23
Г-7	ул. Ленина у д. N 97	Щитовая установка 3*6 м, двухсторонняя	23
Г-8	ул. Ленина у д. N 105	Щитовая установка 2*4 м, двухсторонняя	23
Г-9	ул. Ленина у д. N 103	Щитовая установка 2*4 м, двухсторонняя	23
Г-10	Ул. Ленина у д. N 74А	Сити-формат 1,8*1,2 м, двухсторонний	23
Г-11	Пересечение ул. Луначарского у д. N 14- Ул. Ленина у д. N 68	Щитовая установка 3*6 м, двухсторонняя	24
Г-12	Ул. Ленина у д. N 58	Сити-формат 1,8*1,2 м, двухсторонний	24

Г-13	Советский пр. у д. N 35Б	Сити-формат 1,8*1,2 м, двухсторонний	24,29
Г-14	Советский пр. у д. N 35Б	Сити-формат 1,8*1,2 м, двухсторонний	24,29
Г-15	Советский пр. у д. N 35Б	Пилларс, трехсторонний	24,29
Г-16	ул. Набережная у д. N 35А	Щитовая установка 3*6 м, двухсторонняя	24
Г-17	ул. Мира у д. N 30	Щитовая установка 3*6 м, односторонняя	25
Г-18	Пересечение пр. Победы- ул. Маяковского, район АЗС N 1 "Энтиком-Инвест"	Щитовая установка 3*6 м, двухсторонняя	26
Г-19	пр. Победы у д. N 4	Щитовая установка 3*6 м, двухсторонняя	26
Г-20	пр. Победы у д. N 6	Щитовая установка 3*6 м, двухсторонняя	26
Г-21	пр. Победы у д. N 10	Щитовая установка 3*6 м, двухсторонняя	26
Г-22	пр. Победы у д. N 7	Щитовая установка 3*6 м, двухсторонняя	26
Г-23	пр. Победы у д. N 9	Щитовая установка 3*6 м, двухсторонняя	26
Г-24	пр. Победы у д. N 12	Щитовая установка 3*6 м, двухсторонняя	26
Г-25	пр. Победы у д. N 18	Щитовая установка 3*6 м, двухсторонняя	26
Г-26	пр. Победы у д. N 11	Щитовая установка 3*6 м, двухсторонняя	26
Г-27	Пересечение ул. Сталеваров - пр. Победы	Щитовая установка 3*6 м, двухсторонняя	30,26
Г-28	Пересечение пр. Победы - ул. Сталеваров у д. N 68	Щитовая установка 3*6 м, трехсторонняя	30,26
Г-29	Пересечение пр. Победы - ул. Сталеваров	Щитовая установка 3*6 м, двухсторонняя	30,26
Г-30	пр. Победы у д. N 15	Щитовая установка 3*6 м, двухсторонняя	26
Г-31	пр. Победы у д. N 22	Щитовая установка 3*6 м, двухсторонняя	26
Г-32	пр. Победы у д. N 26	Щитовая установка 3*6 м, двухсторонняя	26
Г-33	пр. Победы у д. N 23/17	Щитовая установка 3*6 м, двухсторонняя	26
Г-34	ул. Вологодская у д. N 12	Щитовая установка 3*6 м,	26

		двухсторонняя	
Г-35	Пр. Победы у д. N 37	Щитовая установка 3*6 м, двухсторонняя	26
Г-36	Пр. Победы у д. N 37	Видеоэкран	27
Г-37	Пр. Победы у д. N 52А	Щитовая установка 3*6 м, двухсторонняя	27
Г-38	Пр. Победы у д. N 52А	Щитовая установка 3*6 м, двухсторонняя	27
Г-39	пр. Победы у д. N 52	Щитовая установка 3*6 м, двухсторонняя	27
Г-40	пр. Победы у д. N 45	Щитовая установка 3*6 м, двухсторонняя	27
Г-41	пр. Победы у д. N 58А	Щитовая установка 3*6 м, двухсторонняя	27
Г-42	пр. Победы у д. N 68	Щитовая установка 3*6 м, двухсторонняя	27
Г-43	Пр. Победы у д. N 52А	Сити-формат 1,8*1,2 м, двухсторонний	27
Г-44	Пересечении Пр. Победы - Советский пр. у д. N 90	Пилларс, двухсторонний	27,28
Г-44.1	Пр. Победы у д. N 52А	Сити-формат 1,8*1,2 м, двухсторонний	27
Г-45	Пересечении Пр. Победы - Советский пр.	Щитовая установка 3*6 м, трехсторонняя	27,28
Г-46	пр. Победы у д. N 61	Видеоэкран	27,28
Г-47	Советский пр. у д. N 81	Видеоэкран	27
Г-48	пр. Победы у д. N 73	Щитовая установка 3*6 м, двухсторонняя	27
Г-49	пр. Победы у д. N 81	Щитовая установка 3*6 м, двухсторонняя	27
Г-50	Ул. Социалистическая у д. N 40	Информационный объект	29
Г-52	Советский пр. у д. N 80	Пилларс, трехсторонний	28
Г-53	Советский пр. у д. N 83	Сити-формат 1,8*1,2 м, двухсторонний	28
Г-54	Советский пр. у д. N 83	Сити-формат 1,8*1,2 м, двухсторонний	28
Г-55	Советский пр. у д. N 82	Сити-формат 1,8*1,2 м, двухсторонний	28
Г-56	Советский пр. у д. N 84	Сити-формат 1,8*1,2 м, двухсторонний	28
Г-57	ул. М. Горького у д. N 32	Сити-формат 1,8*1,2 м, двухсторонний	28

Г-57.1	Советский пр. у д. N 84	Сити-формат 1,8*1,2 м, двухсторонний	28
Г-58	Пересечение пр. Советский - ул. Комсомольская	Щитовая установка 3*6 м, двухсторонняя	28
Г-59	Пересечение Советский пр. - ул. Комсомольская (четн.),	Щитовая установка 3*6 м, двухсторонняя	28
Г-60	Пересечение Кирилловское шоссе - пер. Серов	Щитовая установка 3*6 м, двухсторонняя	28
Г-61	переулок Серов	Щитовая установка 3*6 м, трехсторонняя	28
Г-62	переулок Серов	Щитовая установка 3*6 м, двухсторонняя	28
Г-63	Пересечение ул. М. Горького - Северный бульвар	Щитовая установка 3*6 м, двухсторонняя	28
Г-64	ул. М. Горького у д. N 33	Щитовая установка 3*6 м, односторонняя	28
Г-65	Ул. Луначарского у д. N 53А	Информационный объект	28
Г-66	Пересечение ул. Комсомольская - ул. М. Горького	Щитовая установка 3*6 м, трехсторонняя	28
Г-66.1	ул. М. Горького у д. N 32	Флаговые композиции	28
Г-67	ул. М. Горького	Информационный объект	28
Г-68	Пересечение ул. Парковая - ул. Ломоносова	Щитовая установка 3*6 м, трехсторонняя	31
Г-69	пл. Строителей у д. N 3	Щитовая установка 1,6*8 м, односторонняя	31
Г-70	пл. Строителей у д. N 1	Щитовая установка, односторонняя	31
Г-71	ул. Сталеваров	Щитовая установка 3*6 м, двухсторонняя	31
Г-72	ул. Сталеваров у д. N 40	Щитовая установка 3*6 м, двухсторонняя	31
Г-73	Пересечение ул. Сталеваров-ул. Металлургов	Щитовая установка 3*6 м, трехсторонняя	30
Г-74	ул. Маяковского у д. N 13	Щитовая установка 3*6 м, двухсторонняя	30
Г-75	ул. Сталеваров	Щитовая установка 3*6 м, двухсторонняя	30
Г-76	Пересечение ул. Сталеваров у д. N 28- ул. Комсомольская	Щитовая установка 3*6 м, двухсторонняя	30
Г-77	ул. Комсомольская у д. N 28	Щитовая установка 3*6 м, двухсторонняя	30
Г-78	ул. Сталеваров, ул. Добролюбова у д. N 3	Щитовая установка 3*6 м, двухсторонняя	30

Г-79	Ул. Московская у д. N 2А	Щитовая установка, нестандартная	30
Г-80	Пересечение ул. Сталеваров - ул. Комсомольская	Щитовая установка 3*6 м, трехсторонняя	30
Г-81	Ул. Маяковского у д. N 26А	Информационный объект	30
Г-82	ул. Сталеваров у д. N 36	Сити-формат 1,8*1,2 м, двухсторонний	31
Г-83	Пересечение Советского пр. д. N 81-пр. Победы	Пилларс, трехсторонний	27,28
Г-84	пр. Победы у д. N 41	Сити-формат 1,8*1,2 м, двухсторонний	27
Г-85	ул. М. Горького у д. N 57	Пилларс, двухсторонний	27
13	Пр. Победы у д. N 4	Остановочный модуль с рекламным полем	26
14	Ул. Жукова уд. N 4	Остановочный модуль с рекламным полем	25
16	ул. Сталеваров у д. N 67А	Остановочный модуль с рекламным полем	29
17	ул. Сталеваров у д. N 24	Остановочный модуль с рекламным полем	31
18	Ул. Ленина у д. N 59	Остановочный модуль с рекламным полем	23
19	Пр. Победы у д. N 9	Остановочный модуль с рекламным полем	26
20	Советский пр. у д. N 98	Остановочный модуль с рекламным полем	27
21	Серов переулок	Остановочный модуль с рекламным полем	28

Информация об изменениях: *Раздел изменен. - Постановление мэрии г. Череповца Вологодской области от 18 января 2019 г. N 136*
См. предыдущую редакцию

Основные план-схемы

Ведомость чертежей основного комплекта

Лист	Наименование	Примечание
1	Общие данные, ведомость чертежей основного комплекта	
2	Основная план-схема. Проектное предложение (Северный район)	
3	Основная план-схема. Проектное предложение (Индустриальный район)	

- 4 Основная план-схема. Проектное предложение (Заягорбский район)
- 5 Основная план-схема. Проектное предложение (Зашекснинский район)

Ведомость ссылочных и прилагаемых документов

Лист	Наименование	Примечание
1	СНиП 2.07.01.89* "Градостроительство. Планировка и застройка городских и сельских поселений"	
2	ГОСТ Р 52044-2003 "Наружная реклама на автомобильных дорогах и территориях городских и сельских поселений. Общие технические требования к средствам наружной рекламы. Правила размещения"	

Общие данные

В данном разделе представлены зоны (места) размещения различных типов рекламных конструкций, в пределах которых допускается установка рекламных конструкций. Зона (место) допустимого размещения рекламной конструкции определяется окружностью с радиусом 30.0 м. Координаты центра окружности совпадают с координатами точки размещения рекламной конструкции (далее - координаты исходной точки), определенной схемой размещения рекламной конструкции, выполненной на актуализированной топографической основе в масштабе 1:500.

Точное место установки рекламной конструкции в пределах зоны (места) допустимого размещения рекламной конструкции определяется проектом исключительно в пределах земельного участка, в границах которого размещаются координаты исходной точки, с учетом минимально допустимых расстояний от предполагаемого фундамента рекламной конструкции до подземных и надземных инженерных сетей (охранных зон инженерных сетей), зеленых насаждений, существующей застройки и элементов благоустройства, требований технических регламентов, ГОСТ Р 52044-2003 "Наружная реклама на автомобильных дорогах и территориях городских и сельских поселений".

Общие требования

Рекламные конструкции следует проектировать, изготавливать и устанавливать с учетом нагрузок и других воздействий, соответствующих требованиям нормативных документов. Все рекламные конструкции могут быть как в статичном, так и в динамическом исполнении в зависимости от наличия технической возможности подключения к электрическим сетям. Конструктивные элементы жесткости и крепления (болтовые соединения, элементы опор, технологические косынки и т.п.) рекламных конструкций должны быть закрыты декоративными элементами. В средствах наружной рекламы должны использоваться осветительные приборы промышленного изготовления, обеспечивающие требования электро- и пожаробезопасности. Осветительные приборы, подключаемые к электросети, должны соответствовать требованиям правил устройства электроустановок, а их эксплуатация - требованиям правил эксплуатации и пожарной безопасности.

При внутреннем или наружном освещении рекламных конструкций осветительные приборы должны быть установлены таким образом, чтобы исключить ослепление участников движения прямыми или отраженными световыми лучами. Крепление осветительных приборов и устройств должно обеспечивать их надежное соединение с опорной частью конструкции и выдерживать нормативные ветровую, снеговую и вибрационную нагрузки.

Рекламные конструкции не должны ограничивать видимость технических средств организации дорожного движения, уменьшать габарит инженерных сооружений.

Рекламные конструкции должны иметь маркировку с указанием наименования рекламной конструкции, рекламораспространителя и номера его телефона в соответствии с требованиями ГОСТ Р 52044-2003 "Наружная реклама на автомобильных дорогах и территориях городских и сельских поселений. Общие технические требования к средствам наружной рекламы. Правила размещения".

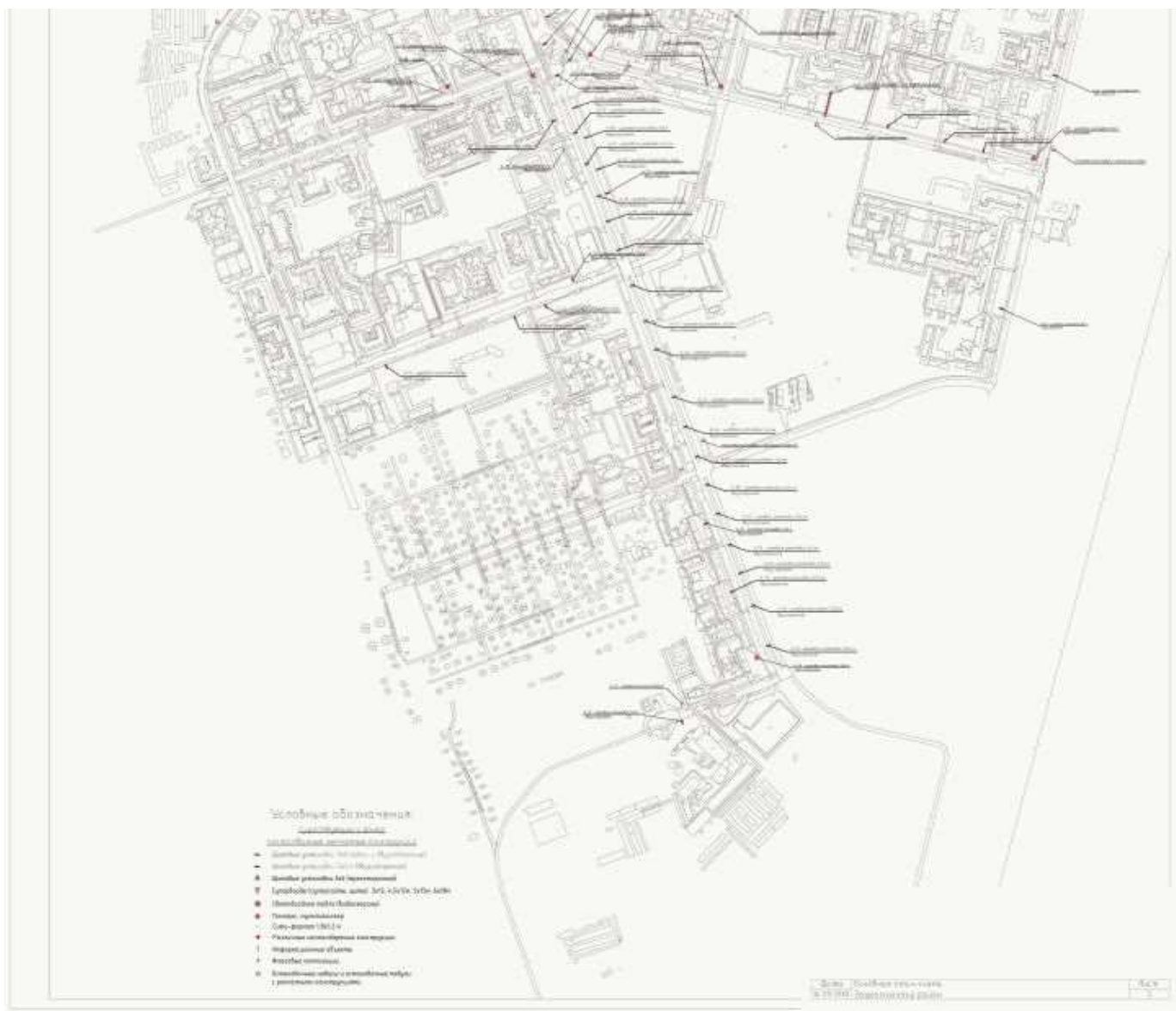
Основная план-схема (Северный район)



Основная план-схема (Индустриальный район)

20/95

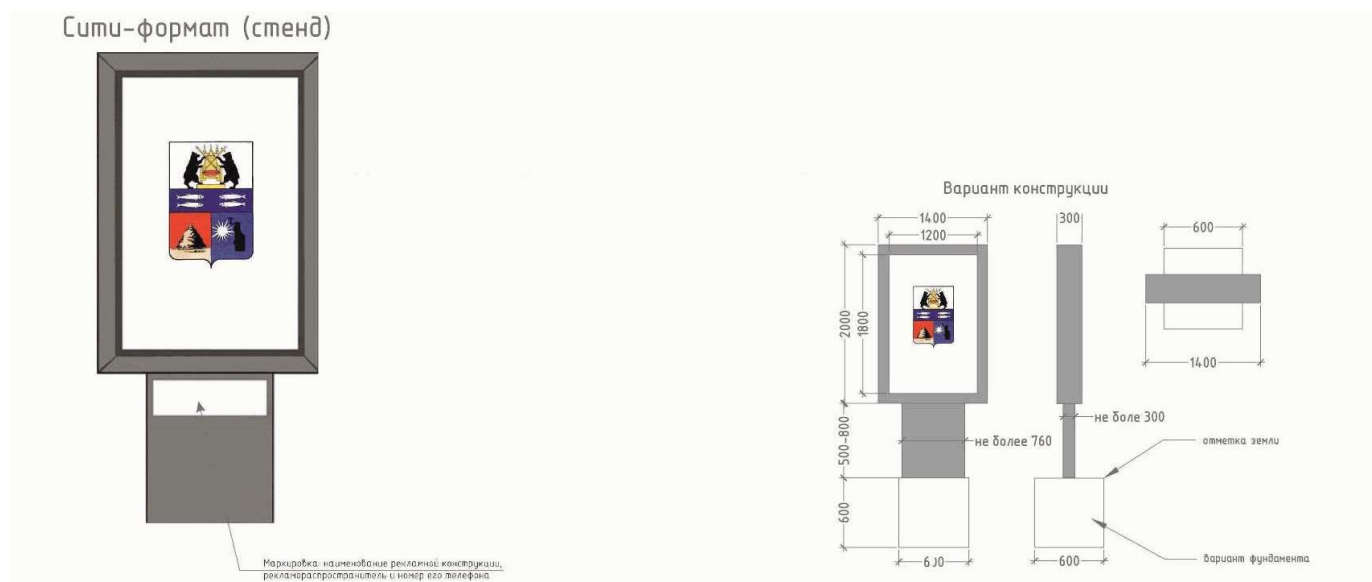
Основная план-схема.
(Защекнинский район)



Информация об изменениях: *Раздел изменен. - Постановление мэрии г. Череповца Вологодской области от 18 января 2019 г. N 136*
См. предыдущую редакцию

Типы и виды рекламных конструкций

Сити-формат (стенд)



Сити-формат 1,8 x 1,2 м - двухсторонняя рекламная конструкция малого формата с двумя внешними поверхностями (информационными полями), специально предназначенными для размещения рекламы, размер каждой из которых 1,8 x 1,2 м. Площадь информационного поля рекламной конструкции определяется общей площадью ее внешних поверхностей. Сити-формат 1,8 x 1,2 м предназначен для размещения рекламы и социальной рекламы. Конструктивные элементы жесткости и крепления (болтовые соединения, элементы опор, технологические косынки и т.п.) рекламной конструкции должны быть закрыты декоративными элементами. Каркасная рама должна закрывать пространство между рекламными поверхностями. Внешняя поверхность должна иметь декоративное обрамление вокруг информационного поля. В случае установки рекламной конструкции без заглубления фундамента такой фундамент должен быть закрыт декоративными элементами.

Рекламная конструкция должна быть спроектирована, изготовлена и установлена в соответствии с требованиями строительных норм и правил, правил устройства электроустановок, технических регламентов, санитарных норм и правил (в том числе требований к освещенности, электромагнитному излучению и пр.), с требованиями пожарной безопасности, законодательства Российской Федерации об объектах культурного наследия (памятниках истории и культуры) народов Российской Федерации, их охране и использовании и других нормативных актов, содержащих требования к рекламным конструкциям.

Размеры фундаментов ориентировочные, могут меняться в зависимости от проектной документации рекламной конструкции.

Общие требования и характеристики

Для размещения сити-формата разрабатывается проектная документация с целью обеспечения безопасности при его установке, монтаже и эксплуатации.

В основе сити-формата лежат внутренний стальной каркас и короб, выполненный из алюминиевого профиля высокого качества.

Расположение рекламного поля: вертикальное.

Количество информационных полей: одно, два.

Количество опорных стоек: одна.

Рекламная конструкция ставится на заглубленном фундаменте (в случае невозможности установки рекламной конструкции на заглубленном фундаменте допускается установка рекламной конструкции без заглубления фундамента). Информационная панель представляет собой алюминиевый короб, закрепленный на усиленный стальной каркас прочности. Опорная стойка прямоугольной формы должна быть декоративно облицована конструктивными алюминиевыми профилями или пластиковыми профилями. В качестве заполнения створной рамы используется антивандальный материал толщиной 6 мм: стекло каленое, поликарбонат, оргстекло.

Основной цвет рекламной конструкции: RAL 7001 серое серебро. Покрытие рекламной конструкции - порошковое напыление с антикоррозионными ингибиторами.

Размеры

Размер информационного поля: 1200 x 1800 мм.

Внешний габарит рекламной панели: не более 1400 x 2000 мм.

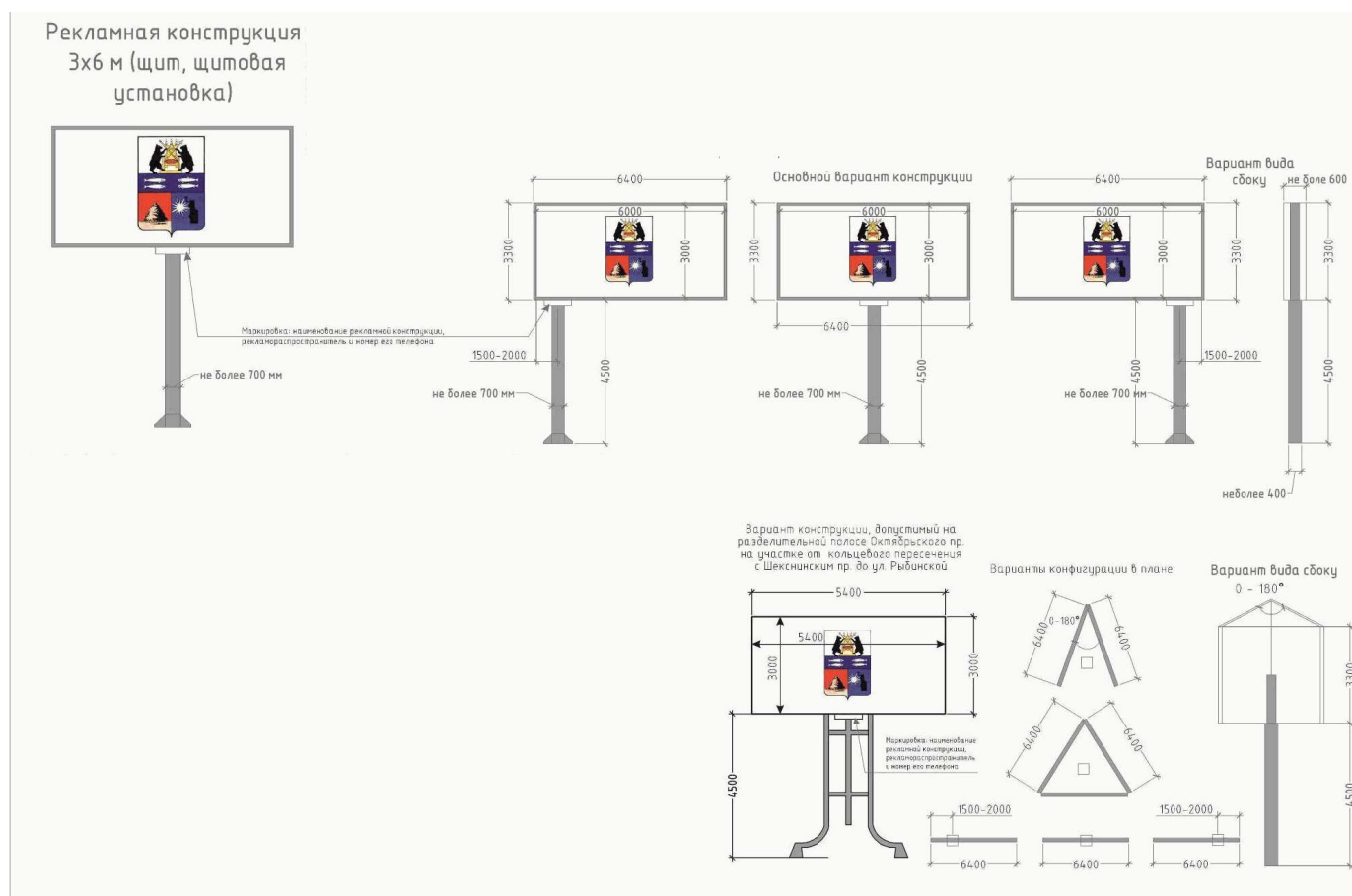
Расстояние от нижнего края рекламной панели до уровня участка, на котором располагается рекламная конструкция: 500 - 800 мм.

Размер облицовки опорной стойки: не более 760 мм.

Подсвет рекламной конструкции

Рекламная конструкция по возможности должна иметь внутренний подсвет.

Рекламная конструкция 3 х 6 м (щит, щитовая установка)



Рекламная конструкция 3 х 6 м; 3 х 5.4 м (щит) - рекламная конструкция среднего формата, имеющая одну, две или три внешние поверхности (информационное поле) размером 3 х 6 м и 3 х 5.4 м, специально предназначенные для размещения рекламы, состоящая из фундамента, опорной стойки и рекламной(ых) панели(ей) с информационными полями. Площадь информационного поля рекламной конструкции определяется общей площадью ее внешних поверхностей. Щит 3 х 6 м и 3 х 5.4 м предназначен для размещения рекламы и социальной рекламы. Щит 3 х 5.4 м допускается к размещению только на разделительной полосе Октябрьского проспекта на участке от кольцевого пересечения с Шекснинским пр. до ул. Рыбинской. Конструктивные элементы жесткости и крепления (болтовые соединения, элементы опор, технологические косынки и т.п.) рекламной конструкции должны быть закрыты декоративными элементами. В случае выполнения щита 3 х 6 и 3 х 5.4 м в одностороннем варианте, когда одна внешняя поверхность (сторона) рекламной панели не используется для размещения рекламы, неиспользуемая сторона должна иметь декоративное оформление. В случае установки рекламной конструкции без

заглубления фундамента такой фундамент должен быть закрыт декоративными элементами.

Щит 3 х 6 м; 3 х 5,4 м - рекламная конструкция, должна быть спроектирована, изготовлена и установлена в соответствии с требованиями строительных норм и правил, правил устройства электроустановок, технических регламентов, санитарных норм и правил (в том числе требований к освещенности, электромагнитному излучению и пр.), с требованиями пожарной безопасности, законодательства Российской Федерации об объектах культурного наследия (памятниках истории, культуры, архитектуры) народов Российской Федерации, их охране и использовании и других нормативных актов, содержащих требования к рекламным конструкциям.

Общие требования и характеристики

Для размещения щита 3 х 6 м и 3 х 5,4 м разрабатывается проектная документация с целью обеспечения безопасности при его установке, монтаже и эксплуатации.

В основе щита 3 х 6 м и 3 х 5,4 м лежит металлическая конструкция.

Расположение рекламной панели: горизонтальное.

Количество информационных полей: не более трех.

Количества опорных стоек: одна.

Рекламная конструкция ставится на заглубленном фундаменте (в случае невозможности установки рекламной конструкции на заглубленном фундаменте допускается установка рекламной конструкции без заглубления фундамента). Рекламная панель представляет собой металлическую раму, жестко соединенную с опорной стойкой под прямым углом. Информационное поле изготавливается из оцинкованных панелей либо влагостойкой фанеры (для вариантов статичного исполнения).

Основной цвет рекламной конструкции: RAL 7001 серое серебро. Покрытие рекламной конструкции - порошковое напыление с антикоррозийными ингибиторами.

Размеры

Размеры информационного поля: 3000 х 6000 мм; 3000 х 5400 мм.

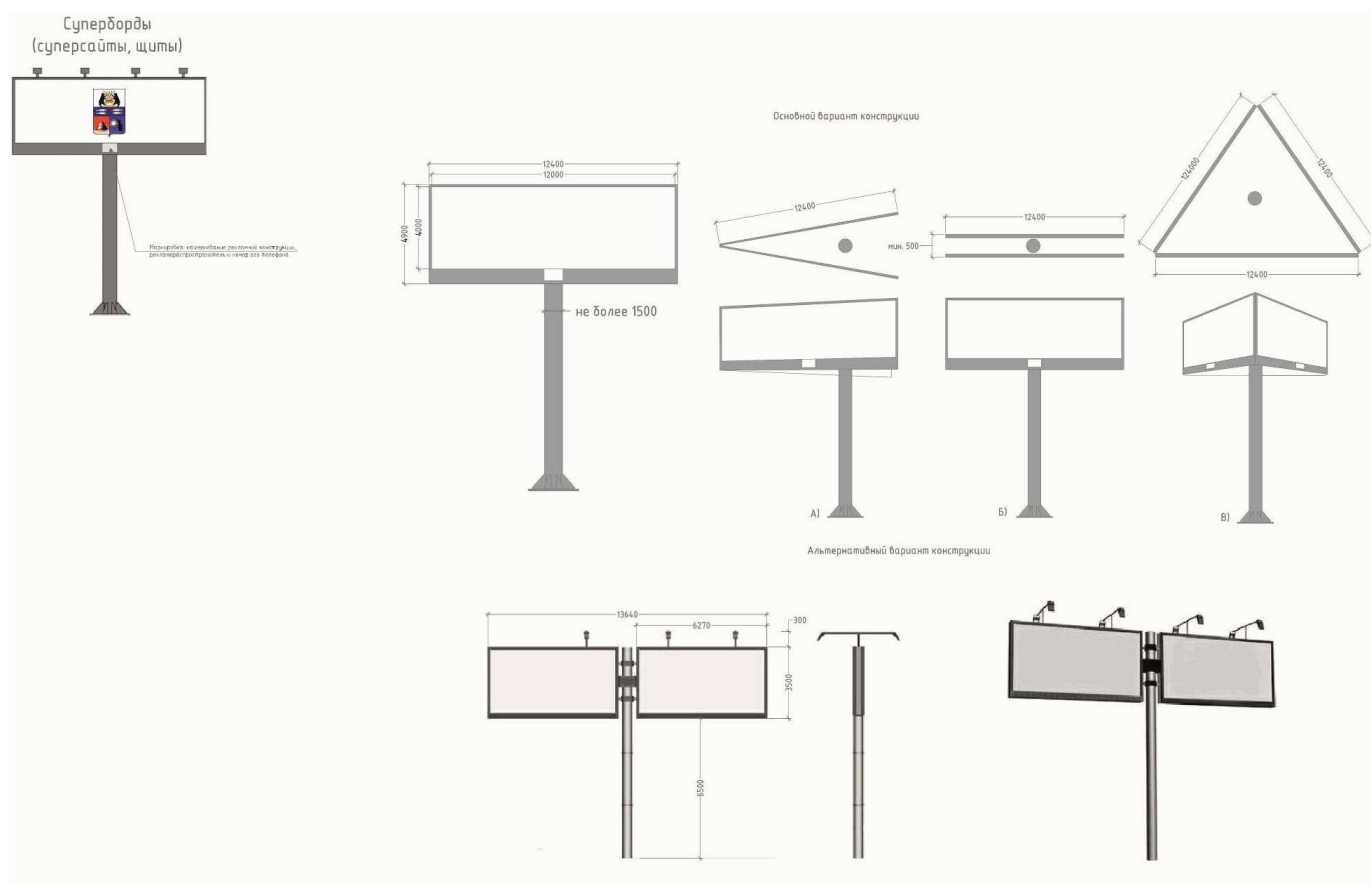
Внешний габарит рекламной панели: не более 3300 х 6400 мм; 3000 х 5400 мм.

Расстояние от нижнего края рекламной панели до уровня участка, на котором располагается рекламная конструкция: не менее 4500 мм.

В случае размещения рекламной конструкции вблизи подножия дорожной насыпи нижний край рекламной панели должен размещаться на высоте не менее 4500 мм от уровня дорожной одежды полотна дороги.

Рекламная конструкция по возможности должна иметь внешний подсвет.

Суперборды (суперсайты, щиты)



Суперсайт - рекламная конструкция большого формата, имеющая одну, две или три внешние поверхности (информационное поле), специально предназначенные для размещения рекламы, размер каждой из которых может составлять 5 x 15 м, 5 x 12 м, 4 x 12 м, 3 x 12 м, состоящая из фундамента, опорной стойки и рекламной(ых) панели(ей) с информационными полями. Площадь информационного поля рекламной конструкции определяется общей площадью ее внешних поверхностей. Суперсайт предназначен для размещения рекламы и социальной рекламы. Конструктивные элементы жесткости и крепления (болтовые соединения, элементы опор, технологические косынки и т.п.) рекламной конструкции должны быть закрыты декоративными элементами. Каркасная рама должна закрывать пространство между рекламными поверхностями. Внешняя поверхность должна иметь декоративное обрамление вокруг информационного поля. В случае установки рекламной конструкции без заглубления фундамента такой фундамент должен быть закрыт декоративными элементами.

Суперсайт - рекламная конструкция, должна быть спроектирована, изготовлена и установлена в соответствии с требованиями строительных норм и правил, правил устройства электроустановок, технических регламентов, санитарных норм и правил (в том числе требований к освещенности, электромагнитному излучению и пр.), с требованиями пожарной безопасности, законодательства Российской Федерации об объектах культурного наследия (памятниках истории и культуры) народов Российской Федерации, их охране и использовании и других нормативных актов, содержащих требования к рекламным конструкциям.

Общие требования и характеристики

Для размещения суперсайта разрабатывается проектная документация с целью обеспечения безопасности при установке, монтаже и эксплуатации.

В основе суперсайта лежит металлическая конструкция.

Расположение рекламного поля: горизонтальное.

Количество информационных полей: не более трех.

Количество опорных стоек: одна.

Рекламная конструкция ставится на заглубленном фундаменте (в случае невозможности

установки рекламной конструкции на заглубленном фундаменте допускается установка рекламной конструкции без заглубления фундамента). Информационная панель представляет собой металлическую раму, жестко соединенную с опорной стойкой под прямым углом. Рекламное поле изготавливается из оцинкованных панелей.

Основной цвет рекламной конструкции: RAL 7001 серое серебро. Покрытие рекламной конструкции - порошковое напыление с антикоррозионными ингибиторами.

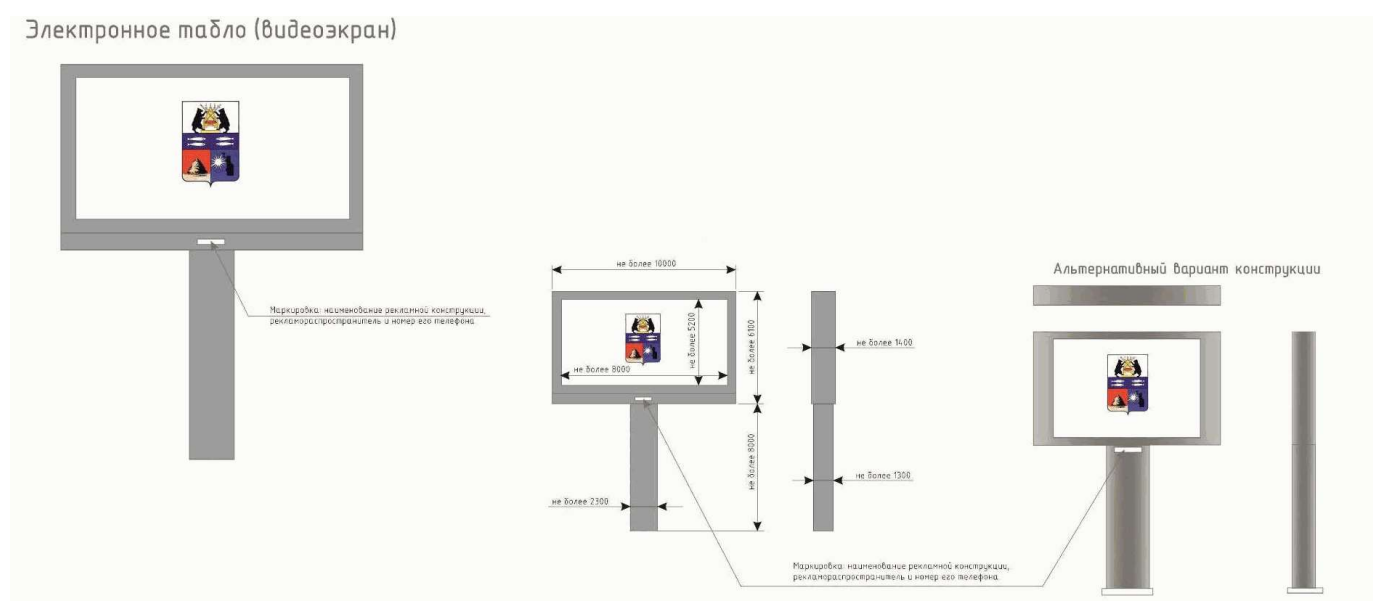
Размеры

Размер информационного поля: не менее 5000 х 15000 мм, 5000 х 12000 мм, 4000 х 12000 мм, 3000 х 12000 мм.

Рекламная конструкция по возможности должна иметь внешний подсвет.

Размер информационного поля, расстояние между щитом и уровнем земли определяются проектной документацией. Диаметр опорной стойки - согласно проектной документации.

Электронное табло (видеоэкран)



Электронное табло на опоре - рекламная конструкция, состоящая из фундамента, опорной стойки, электронно-светового оборудования, позволяющего демонстрировать информационные материалы, информационного поля, размер которого определяется индивидуально на основании проекта, оборудованная системой аварийного отключения от сети электропитания. Электронное табло на опоре предназначено для размещения рекламы и социальной рекламы. Демонстрация изображений на электронных носителях должна производиться с использованием статичных изображений или в режиме "анимированного" постера, допускающего анимацию отдельных элементов композиции. Запрещается использование телевизионных роликов, содержащих развитие сюжетной линии и требующих постоянного внимания к изображению во время его демонстрации. Конструктивные элементы жесткости и крепления (болтовые соединения, элементы опор, технологические косынки и т.п.) рекламной конструкции должны быть закрыты декоративными элементами. Электронное табло на опоре должно иметь декоративно оформленную обратную сторону. В случае установки рекламной конструкции без заглубления фундамента такой фундамент должен быть закрыт декоративными элементами. Не допускается размещение электронных табло в спальных районах и вблизи жилых домов.

Электронное табло на опоре - рекламная конструкция, должна быть спроектирована, изготовлена и установлена в соответствии с требованиями строительных норм и правил, правил устройства электроустановок, технических регламентов, санитарных норм и правил (в том числе требований к освещенности, электромагнитному излучению и пр.), с требованиями пожарной

безопасности, законодательства Российской Федерации об объектах культурного наследия (памятниках истории и культуры) народов Российской Федерации, их охране и использовании и других нормативных актов, содержащих требования к рекламным конструкциям.

Общие требования и характеристики

Для размещения светодиодного экрана на опора разрабатывается проектная документация с целью обеспечения безопасности при установке, монтаже и эксплуатации.

В основе светодиодного экрана на опоре лежит металлическая конструкция.

Расположение рекламного поля: горизонтальное.

Количество информационных полей: одно.

Количество опорных стоек: одна.

Рекламная конструкция ставится на заглубленном фундаменте.

Основной цвет рекламной конструкции; RAL 7001 серое серебро. Покрытие рекламной конструкции - порошковое напыление с антикоррозионными ингибиторами.

Размеры

Размер информационного поля: определяется проектной документацией и местом установки рекламной конструкции.

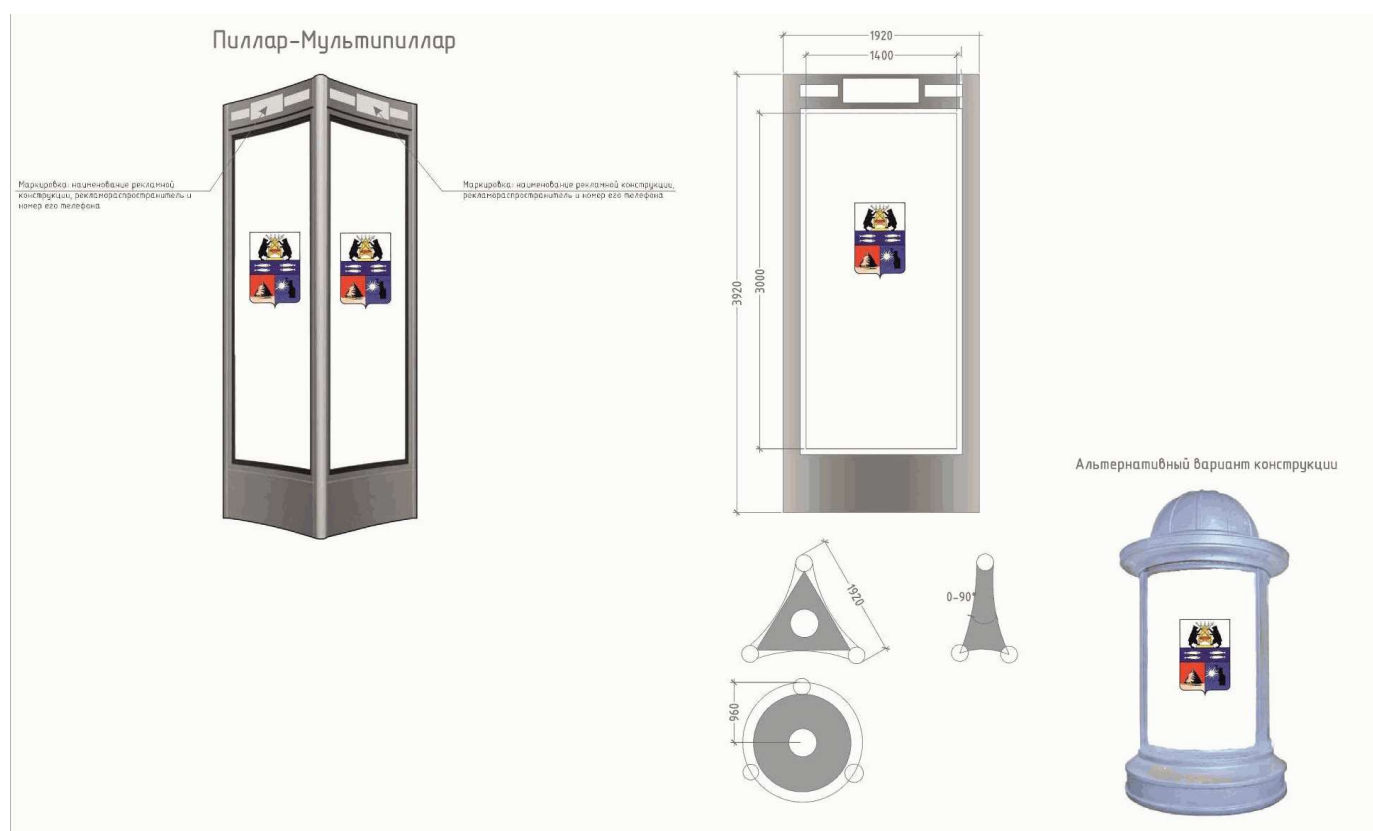
Расстояние между информационным полем и уровнем земли: определяется проектной документацией, не менее 4.5 м.

Сечение опорной стойки: согласно проектной документации.

Доведение до потребителя рекламных сообщений

Доведение до потребителя рекламных сообщений на светодиодных экранах производится с помощью изображений, демонстрируемых на электронных носителях.

Пиллар-мультипиллар



Пиллар - рекламная конструкция, должна быть спроектирована, изготовлена и установлена в соответствии с требованиями строительных норм и правил, правил устройства электроустановок, технических регламентов, санитарных норм и правил (в том числе требований к освещенности,

электромагнитному излучения и пр.), с требованиями пожарной безопасности, законодательства Российской Федерации об объектах культурного наследия (памятниках истории и культуры) городов Российской Федерации, их охране и использовании и других нормативных актов, содержащих требования к рекламным конструкциям.

Общие требования и характеристики

Для размещения пиллара разрабатывается проектная документация с целью обеспечения безопасности при установке, монтажа и эксплуатации.

В основе пиллара лежат внутренний стальной каркас и корпус, выполненный из алюминиевого профиля высокого качества.

Расположение рекламного поля: вертикальное.

Количество информационных полей: не более трех.

Рекламная конструкция ставится на незаглубляемый фундаментный блок. В качестве заполнения створных рам используется антивандалный материал толщиной 6 мм: стекло каленое, поликарбонат, оргстекло.

Основной цвет рекламной конструкции; серый. Покрытие рекламной конструкции - порошковое напыление с антикоррозионными ингибиторами.

Размеры

Размер информационного поля: 1400 x 3000 мм.

Внешний габарит рекламной панели: не более 1920 x 3920 мм.

Подсвет рекламной конструкции

Рекламная конструкция должна по возможности иметь внутренний подсвет.

Пиллар-мультипиллар - рекламная конструкция малого формата, имеющая не более трех внешних поверхностей (информационных полей), специально предназначенных для размещения рекламы, размер каждого из которых составляет не более 3,0 x 1,4 м, с внутренним подсветом, состоящая из фундамента, каркаса и рекламных поверхностей. Площадь информационного поля рекламной конструкции определяется общей площадью ее внешних поверхностей. Пиллар-мультипиллар предназначен для размещения рекламы и социальной рекламы. Конструктивные элементы жесткости и крепления (болтовые соединения, элементы опор, технологические косынки и т.п.) рекламной конструкции должны быть закрыты декоративными элементами. Фундамент должен быть закрыт декоративной "юбкой". В случае установки пиллара-мультипиллара на газоне место установки конструкции выкладывается тротуарной плиткой в диаметре 3,0 м.

Остановочный модуль, вариант 1



Рекламные конструкции на остановочных навесах - рекламные конструкции малого формата, монтируемые на конструктивных элементах навесов ожидания общественного транспорта.

Рекламная конструкция на торцевой стенке остановочного навеса представляет собой алюминиевый короб, закрепленный на усиленный стальной каркас.

В качестве заполнения створных рам используется антивандальный материал толщиной 6 мм; стекло каленое, поликарбонат, оргстекло.

Расположение информационного поля: вертикальное.

Рекламные конструкции монтируются на одной торцевой стенке остановочного навеса либо на двух.

Рекламные конструкции на торцевых стенках остановочного навеса должны быть с внутренним подсветом (при наличии технической возможности).

Остановочный модуль, вариант 2



Основные характеристики конструкции

Опорная стойка	Стальная профильная труба прямоугольного сечения
Фундамент	Заглубляемый
Облицовка	Алюминий или композитный материал
Остекление	Безопасное стекло
Освещение	Внутренний подсвет
Ширина	3980 мм
Высота	2635 мм
Глубина	1505 мм

Габариты рекламной конструкции, входящей в состав остановочного павильона	Ширина - 1338 мм. Высота - 1888 мм. Глубина - 225 мм
Размер рекламного изображения	1200 x 1800 мм
Размер информационного поля для некоммерческой информации	850 x 1100 мм

Рекламная конструкция на торцевой стенке остановочного навеса представляет собой алюминиевый или композитный короб, закрепленный на усиленный стальной каркас.

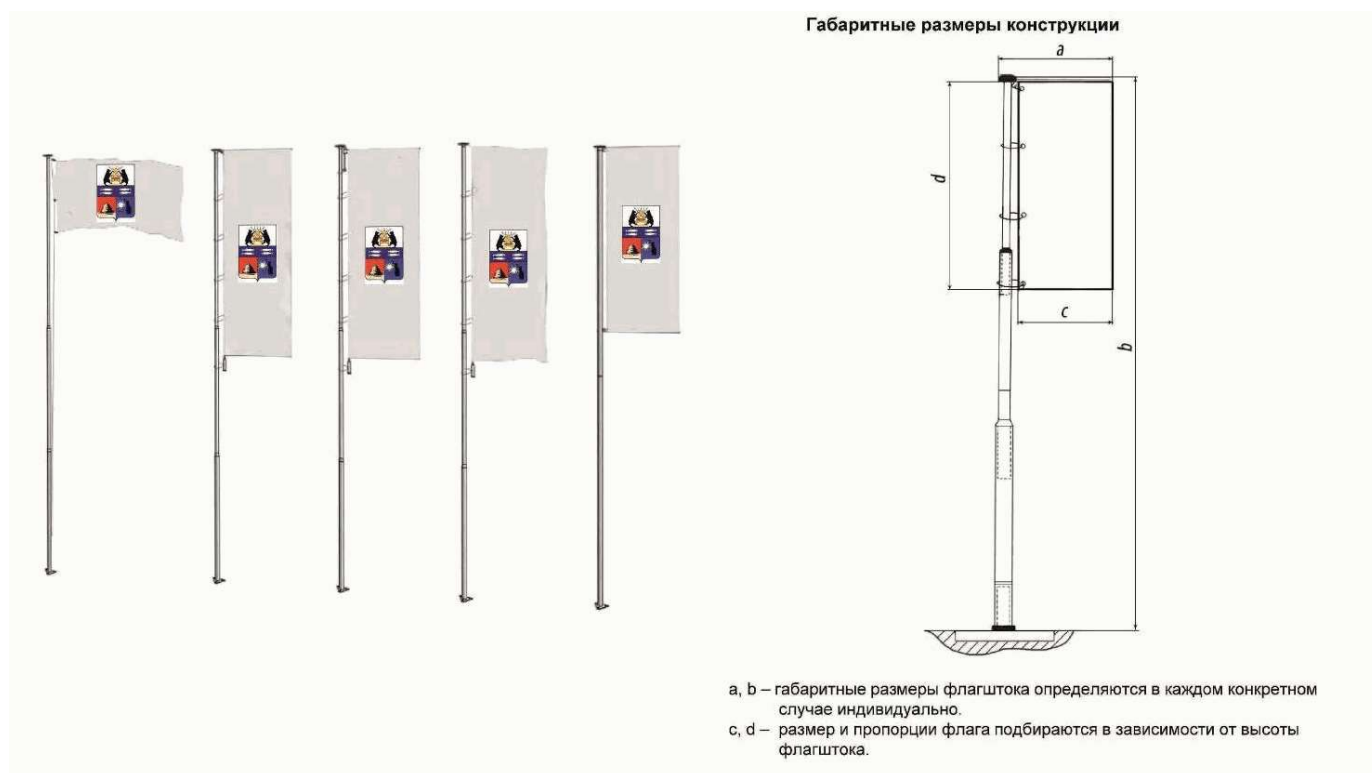
В качестве заполнения створных рам используется антивандальный материал толщиной 6 мм: стекло каленое, поликарбонат, оргстекло.

Расположение информационного поля: вертикальное.

Рекламные конструкции монтируются на одной торцевой стенке остановочного навеса либо на двух.

Рекламные конструкции на торцевых стенках остановочного навеса должны быть с внутренним подсветом (при наличии технической возможности).

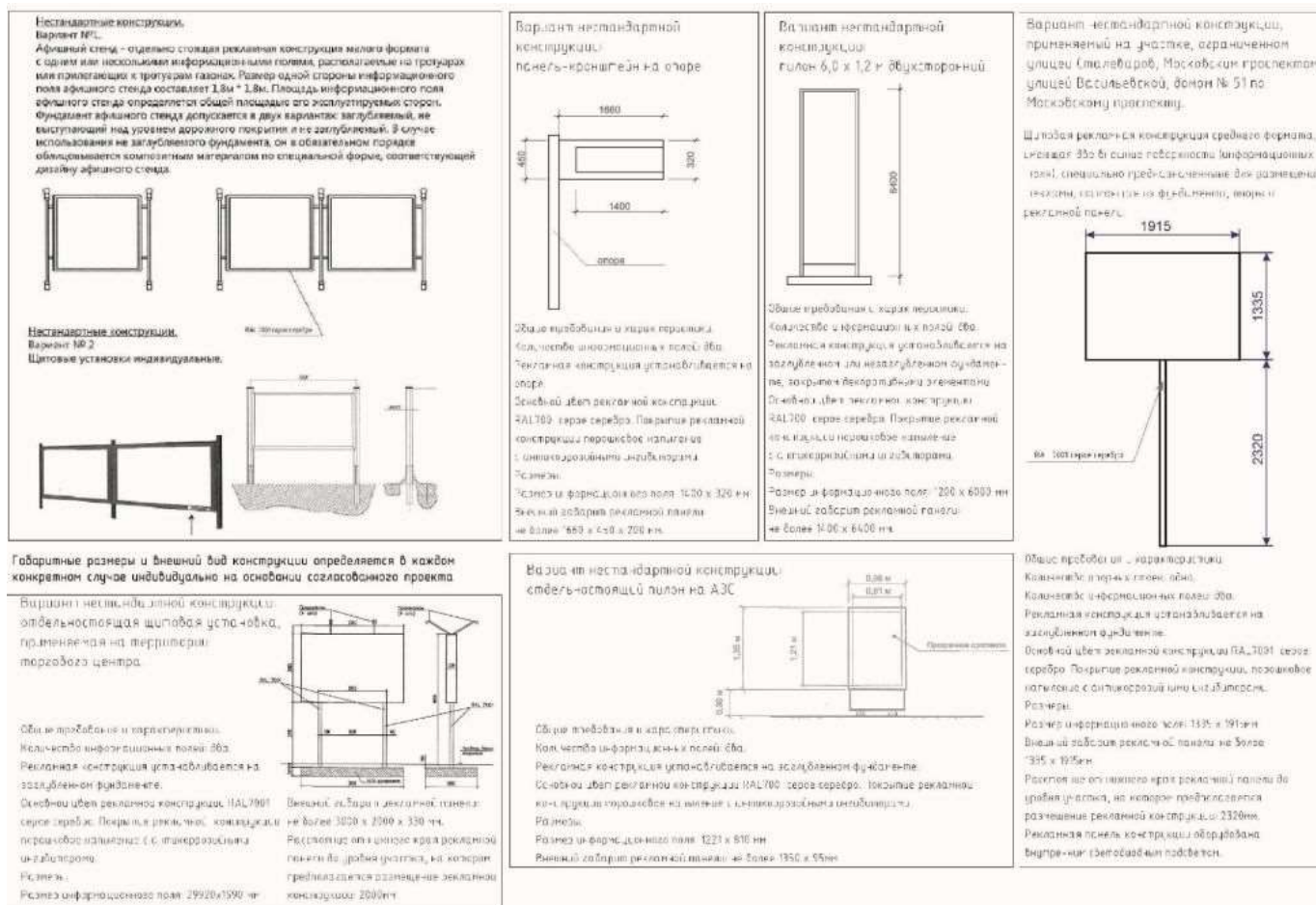
Флаговые композиции



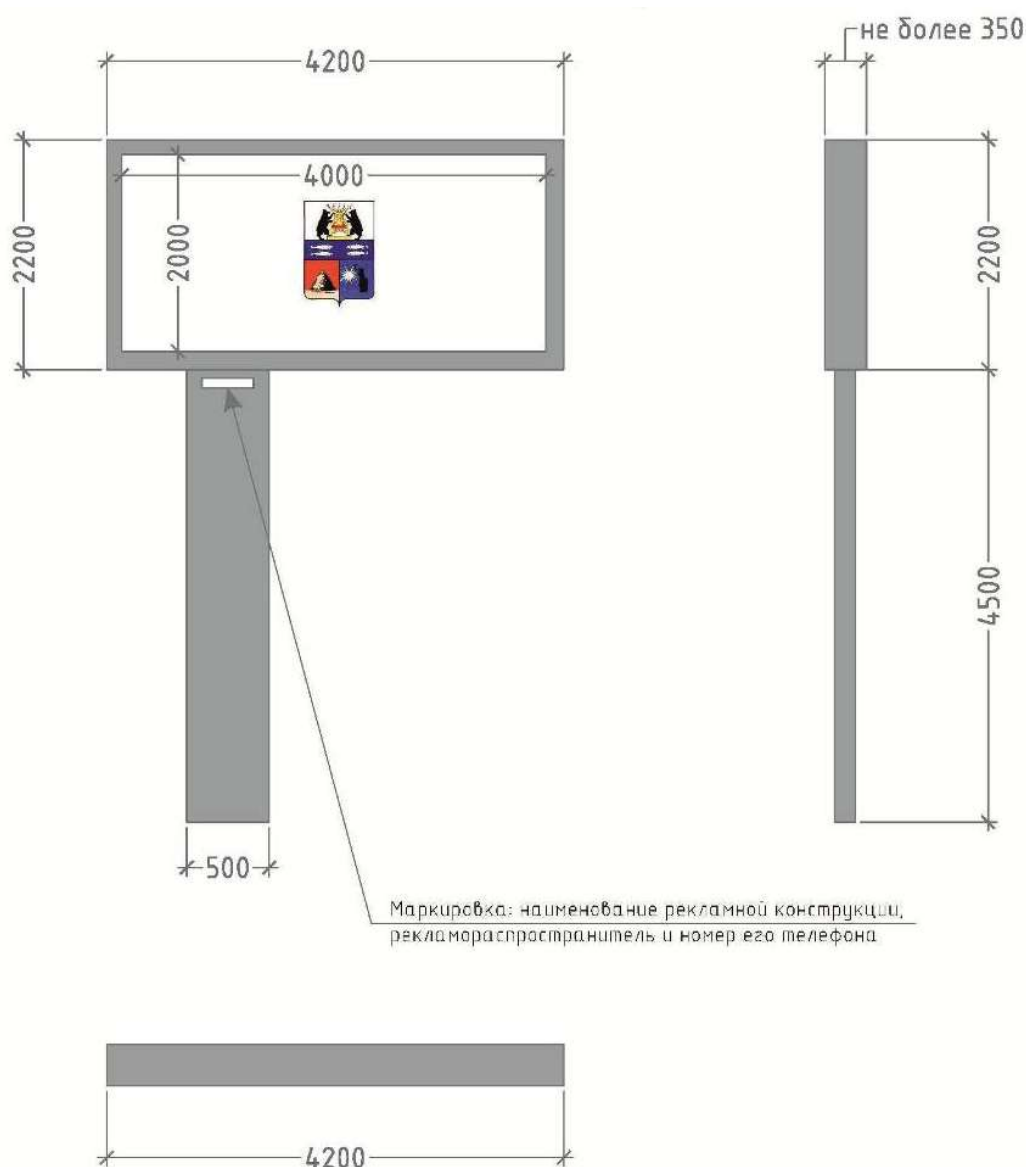
Основные характеристики конструкции

Опорная стойка	Профильная труба круглого сечения
Фундамент	Заглубленный
Материал стойки	Углепластик, алюминий

Варианты нестандартных конструкций



Рекламная конструкция 2 x 4 м (щит, щитовая установка)



Щит 2 х 4 м - рекламная конструкция, должна быть спроектирована, изготовлена и установлена в соответствии с требованиями строительных норм и правил, правил устройства электроустановок, технических регламентов, санитарных норм и правил (в том числе требований к освещенности, электромагнитному излучению и пр.), с требованиями пожарной безопасности, законодательства Российской Федерации об объектах культурного наследия (памятниках истории, культуры, архитектуры) народов Российской Федерации, их охране и использованию и других нормативных актов, содержащих требования к рекламным конструкциям.

Общие требования и характеристики

Для размещения щита 2 х 4 м разрабатывается проектная документация с целью обеспечения безопасности при его установке, монтаже и эксплуатации.

В основе щита 2 х 4 м лежит металлическая конструкция.

Расположение рекламной панели: горизонтальное.

Количество информационных панелей: не более двух.

Количество опорных стоек: одна.

Рекламная конструкция ставится на заглубленном фундаменте (в случае невозможности установки рекламной конструкции на заглубленном фундаменте допускается установка рекламной конструкции без заглубления фундамента).

Основной цвет рекламной конструкции: RAL 7001 серое серебро. Покрытие рекламной конструкции - порошковое напыление с антикоррозионными ингибиторами.

Размеры

Размеры информационного поля: 2000 x 4000 мм.

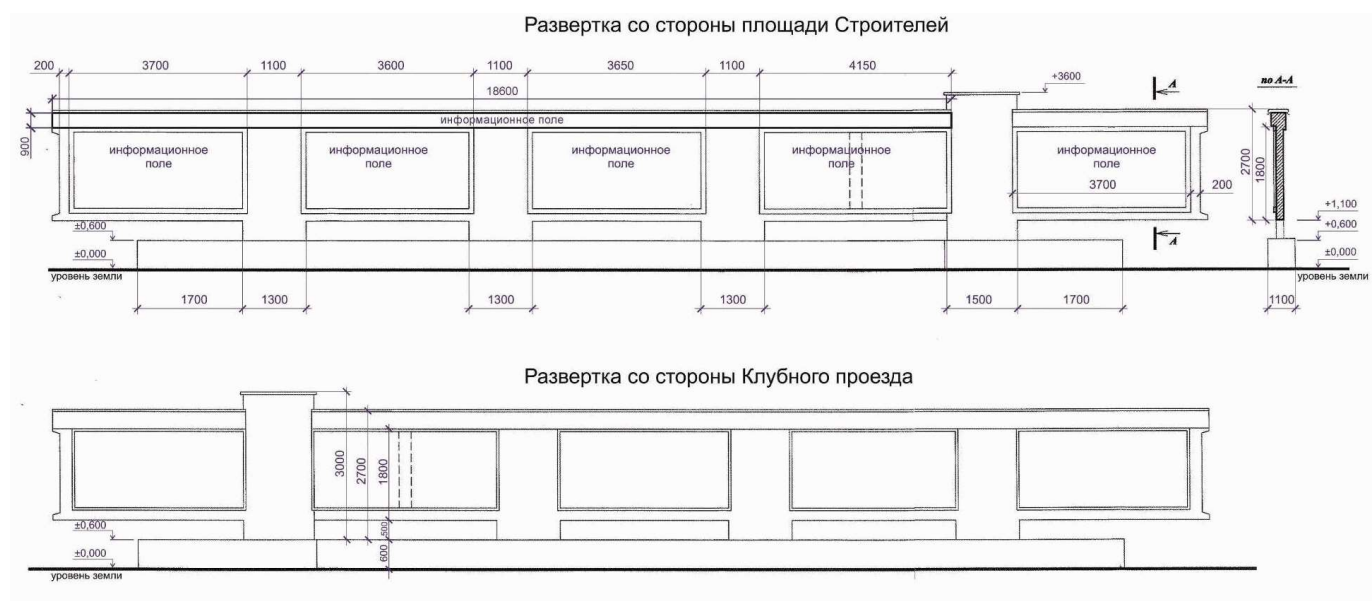
Внешний габарит рекламной панели: не более 2200 x 4200 мм.

Расстояние от нижнего края рекламной панели до уровня участка, на котором располагается рекламная конструкция: не менее 4500 мм.

В случае размещения рекламной конструкции вблизи подножия дорожной насыпи нижний край рекламной панели должен размещаться на высоте не менее 4500 мм от уровня дорожной одежды полотна дороги.

Рекламная конструкция по возможности должна иметь внешний подсвет.

Нестандартная конструкция по адресу: г. Череповец, пл. Строителей у д. N 3



Установлена в 1966 году трестом "Череповецметаллургстрой" для размещения портретов Заслуженных строителей РСФСР по решению партийного, профсоюзного комитетов строителей Череповецкого металлургического завода

Общие данные и характеристики

Количество информационных полей: пять.

Расположение информационного поля: горизонтальное.

Количества опорных стоек: четыре.

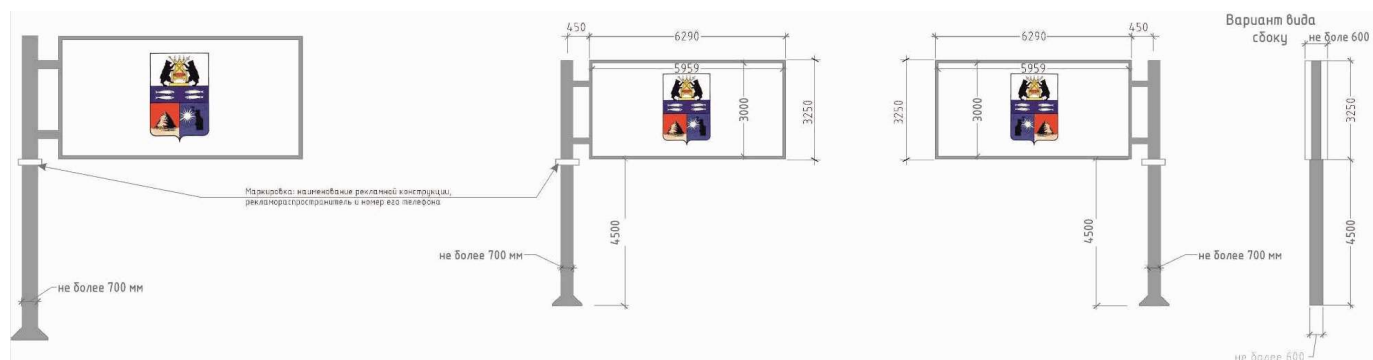
Конструкция устанавливается без заглубления фундамента в связи с размещением ее на инженерных коммуникациях (ливневая канализация, сети связи).

Основной цвет конструкции: RAL 7001 серое серебро. Покрытие конструкции - порошковое напыление с антикоррозийными ингибиторами.

Размер информационного поля: не более 1800 x 4000 мм.

Расстояние от нижнего края щита до уровня участка, на котором располагается рекламная конструкция: 1100 мм.

Вариант конструкции 3 x 6 (щит, щитовая установка), применяемый по пр. Победы на участке, ограниченном улицами Комарова и Сталеваров



Рекламная конструкция 3 х 6 м (щит) - рекламная конструкция среднего формата, имеющая одну или две внешние поверхности (информационное поле) размером 3 х 5,96 м, специально предназначенные для размещения рекламы, состоящая из фундамента, опорной стойки и рекламной(ых) панели(ей) с информационными полями. Площадь информационного поля рекламной конструкции определяется общей площадью ее внешних поверхностей. Щит 3 х 6 м предназначен для размещения рекламы и социальной рекламы. Конструктивные элементы жесткости и крепления (болтовые соединения, элементы опор, технологические косынки и т.п.) рекламной конструкции должны быть закрыты декоративными элементами.

В случае выполнения щита 3 х 6 м в одностороннем варианте, когда одна внешняя поверхность (сторона) рекламной панели не используется для размещения рекламы, неиспользуемая сторона должна иметь декоративное оформление. В случае установки рекламной конструкции без заглабления фундамента, такой фундамент должен быть закрыт декоративными элементами.

Щит 3 х 6 м - рекламная конструкция должна быть спроектирована, изготовлена и установлена в соответствии с требованиями строительных норм и правил, правил устройства электроустановок, технических регламентов, санитарных норм и правил (в том числе требования к освещенности, электромагнитному излучению и пр.), с требованиями пожарной безопасности, законодательства Российской Федерации об объектах культурного наследия (памятниках истории, культуры, архитектуры) народов Российской Федерации, их охране и использования и других нормативных актов, содержащих требования к рекламным конструкциям.

Общие требования и характеристики.

Для размещения щита 3 х 6 м разрабатывается проектная документация с целью обеспечения безопасности при ее установке, монтаже и эксплуатации.

В основе щита 3 х 6 м лежит металлическая конструкция.

Расположение рекламной панели горизонтальное.

Количество информационных полей: не более двух.

Количество опорных стоек: одна

Рекламная конструкция ставится на заглубленном фундаменте (в случае невозможности установки рекламной конструкции на заглубленном фундаменте, допускается установка рекламной конструкции без заглабления фундамента). Рекламная панель представляет собой металлическую раму, жёстко соединенную с опорной стойкой под прямым углом. Информационное поле изготавливается из оцинкованных панелей либо влагостойкой фанеры (для вариантов статичного исполнения).

Основной цвет рекламной конструкции: RAL 7001 серое серебро Покрытие рекламной конструкции - порошковое напыление с антикоррозийными ингибиторами.

Размеры

Размеры информационного поля: 3000 х 5959 мм.

Внешний габарит рекламной панели: не более 3300 х 6400 мм

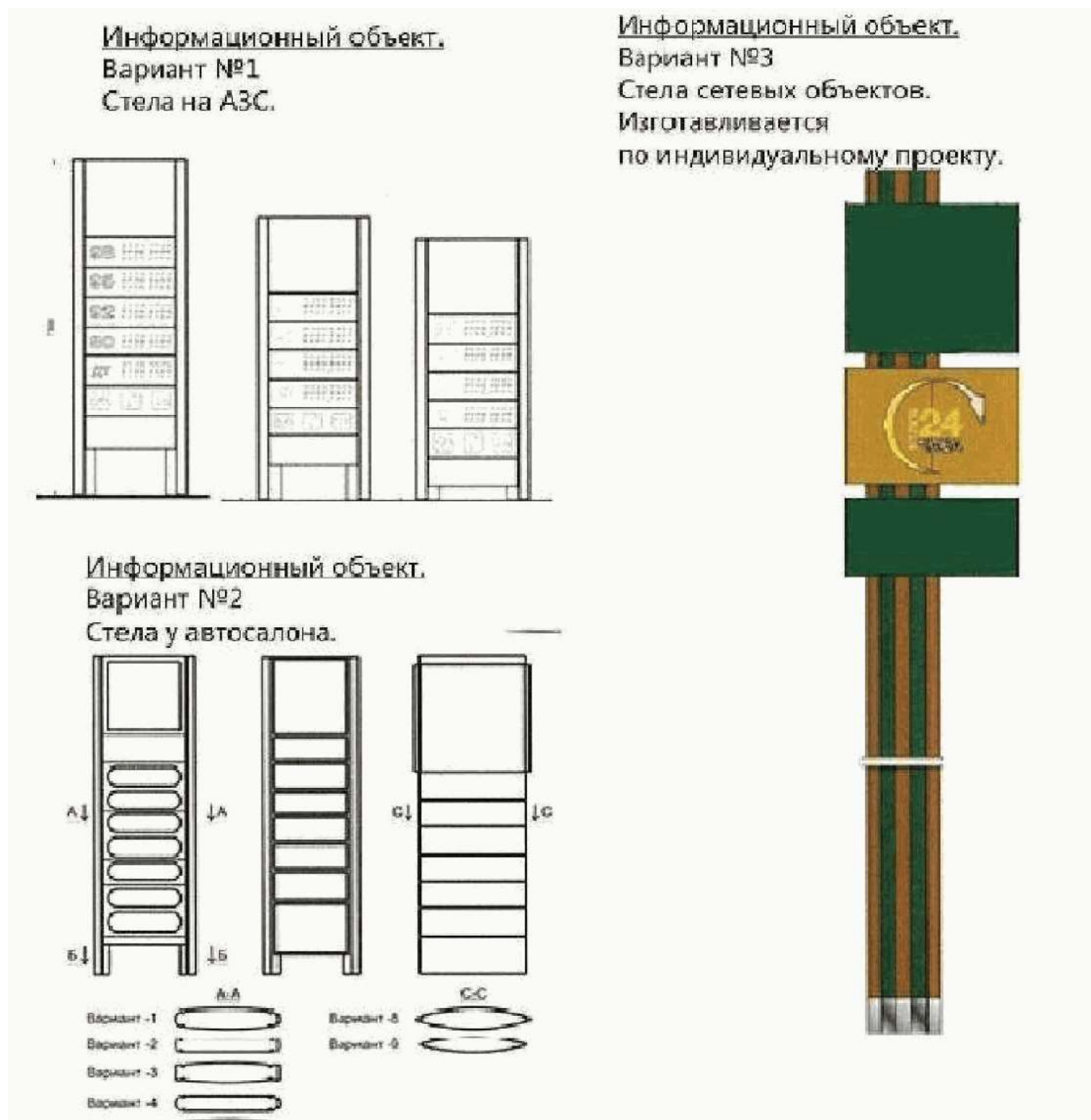
Расстояние от нижнего края рекламной панели со уровня участка, на котором располагается рекламная конструкция: не менее 4500 мм.

В случае размещения рекламной конструкции вблизи подножия дорожной насыпи нижний

край рекламной панели должен размещаться на высоте не менее 4500 мм от уровня дорожной одежды полотна дороги.

Рекламная конструкция по возможности должна иметь внешний подсвет.

Варианты информационных объектов



Габаритные размеры и внешний вид конструкции определяется в каждом конкретном случае индивидуально на основании согласованного проекта.

Информация об изменениях: Раздел изменен. - Постановление мэрии г. Череповца Вологодской области от 18 января 2019 г. N 136
См. предыдущую редакцию

Наименование	Месторасположение	Технические характеристики (тип (вид) рекламной конструкции; площадь информационного поля)	Координаты	
1	2	3	X	Y
Зашекснинский район				
А - 7	ул. Раахе у д. N 50	Щитовая установка 3*6 м, двухсторонняя; 36,0 кв. м	4048,1	15661,7
А - 8	ул. Батюшкова у д. N 12А	Щитовая установка 3*6 м, двухсторонняя; 36,0 кв. м	В пределах границ земельного участка с кадастровым номером 35:21:0501001:31	
А - 9	ул. Ленинградская у д. N 17А	Сити-формат 1,8*1,2 м, двухсторонний; 4,32 кв. м	3666,5	15353,2
А - 10	ул. Ленинградская у д. N 51	Пиллар 3,0*1,4 м трехсторонний; 12,6 кв. м	3431,4	16339,9
А - 11	ул. Наседкина у д. N 10А	Сити-формат 1,8*1,2 м, двухсторонний; 4,32 кв. м	В пределах границ земельного участка с кадастровым номером 35:21:0501007:114	
А - 12	ул. Наседкина у д. N 7	Сити-формат 1,8*1,2 м, двухсторонний; 4,32 кв. м	3029,4	14741,5
А - 13	ул. Наседкина у д. N 2	Сити-формат 1,8*1,2 м, двухсторонний; 4,32 кв. м	3103,0	14860,7
А - 14	ул. Рыбинская у д. N 68, р-н АЗС "Лукойл"	Информационный объект		
А - 15	ул. Рыбинская, р-н АЗС "СлавНефть"	Щитовая установка 3*6 м, двухсторонняя; 36,0 кв. м	1459,7	15326,6
А - 16	Октябрьский пр. у д. N 93	Щитовая установка 3*6 м, трёхсторонняя; 36,0 кв. м	В пределах границ земельного участка с кадастровым номером 35:21:0501002:228	
А - 17	Октябрьский пр., разделительная полоса, напротив д. N 91	Щитовая установка 3*5,4 м, двухсторонняя; 32,4 кв. м	1652,6	15546,1
А - 18	Октябрьский пр.,	Щитовая установка 3*5,4 м,	1753,3	15507,2

	разделительная полоса, напротив д. N 83А	двухсторонняя; 32,4 кв. м		
А - 19	Октябрьский пр. у д. N 83А	Щитовая установка 3*6 м, двухсторонняя; 36,0 кв. м	В пределах границ земельного участка с кадастровым номером 35:21:0501002:135 7	
А - 20	Октябрьский пр., разделительная полоса, напротив д. N 79	Щитовая установка 3*5,4 м, двухсторонняя; 32,4 кв. м	1837,9	15475,4
А - 21	Октябрьский пр., разделительная полоса, напротив д. N 79	Щитовая установка 3*5,4 м, двухсторонняя; 32,4 кв. м	1903,2	15450,90
А - 22	Октябрьский пр. у д. N 75	Щитовая установка 3*6 м, двухсторонняя; 36,0 кв. м	В пределах границ земельного участка с кадастровым номером 35:21:0501002:219	
А - 23	Октябрьский пр., разделительная полоса, напротив д. N 75	Щитовая установка 3*5,4 м, двухсторонняя; 32,4 кв. м	1984,3	15420,4
А - 24	Октябрьский пр., разделительная полоса, напротив д. N 69	Щитовая установка 3*5,4 м, двухсторонняя; 32,4 кв. м	2208,5	15335,9
А - 25	Октябрьский пр., разделительная полоса, напротив д. N 69 (со стороны д. N 61)	Щитовая установка 3*5,4 м, двухсторонняя; 32,4 кв. м	2283,8	15307,4
А - 26	Октябрьский пр., разделительная полоса, напротив д. N 61	Щитовая установка 3*5,4 м, двухсторонняя; 32,4 кв. м	2405,4	15261,8
А - 27	Октябрьский пр., разделительная полоса, напротив д. N 70	Щитовая установка 3*5,4 м, двухсторонняя; 32,4 кв. м	2476,2	15235,1
А - 28	Октябрьский пр., разделительная полоса, напротив д.	Щитовая установка 3*5,4 м, двухсторонняя; 32,4 кв. м	2657,6	15167,0

	N 55			
A - 29	Октябрьский пр., разделительная полоса, между д. N 55 и д. N 55А	Щитовая установка 3*5,4 м, двухсторонняя; 32,4 кв. м	2730,9	15139,5
A - 30	Октябрьский пр., разделительная полоса, напротив д. N 55А	Щитовая установка 3*5,4 м, двухсторонняя; 32,4 кв. м	2794,8	15115,5
A - 31	Октябрьский пр., разделительная полоса, напротив д. N 53	Щитовая установка 3*5,4 м, двухсторонняя; 32,4 кв. м	2875,0	15085,8
A - 32	Октябрьский пр., разделительная полоса, между д. N 53 и д. N 49	Щитовая установка 3*5,4 м, двухсторонняя; 32,4 кв. м	2954,3	15055,9
A - 34	Октябрьский пр. у д. N 49	Щитовая установка 3*6 м, двухсторонняя; 36,0 кв. м	В пределах границ земельного участка с кадастровым номером 35:21:0501008:123	
A - 35	Октябрьский пр.	Щитовая установка 3*6 м, двухсторонняя; 36,0 кв. м	3101,0	15009,3
A - 36	Октябрьский пр. у д. N 49/1	Щитовая установка 3*6 м, трехсторонняя; 54,0 кв. м	В пределах границ земельного участка с кадастровым номером 35:21:0501008:124	
A - 37	Шекснинский пр. у д. N 11	Щитовая установка 3*6 м, трехсторонняя; 54,0 кв. м	В пределах границ земельного участка с кадастровым номером 35:21:0501004:257 7	
A - 38	Октябрьский пр.	Щитовая установка 3*6 м, двухсторонняя; 36,0 кв. м	3141,5	15041,1
A - 39	Октябрьский пр.	Сити-формат 1,8*1,2 м, двухсторонний; 4,32 кв. м	3160,4	15031,4
A - 40	Октябрьский пр.	Щитовая установка 3*6 м, двухсторонняя; 36,0 кв. м	3180,8	14976,8
A - 41	Октябрьский пр. у д. N 42	Щитовая установка 3*6 м, двухсторонняя; 36,0 кв. м	В пределах границ земельного участка с	

			кадастровым номером 35:21:0501004:73	
А - 42	Октябрьский пр., разделительная полоса, напротив д. N 42	Щитовая установка 3*6 м, двухсторонняя; 36,0 кв. м	3263,0	14946,8
А - 43	Октябрьский пр. у д. N 42	Щитовая установка 3*6 м, двухсторонняя; 36,0 кв. м	В пределах границ земельного участка с кадастровым номером 35:21:0501004:73	
А - 44	Октябрьский пр., разделительная полоса, напротив д. N 39 по Октябрьскому пр.	Щитовая установка 3*6 м, двухсторонняя; 36,0 кв. м	3327,8	14918,2
А - 45	Октябрьский пр., разделительная полоса, напротив д. N 37	Щитовая установка 3*6 м, двухсторонняя; 36,0 кв. м	3416,1	14884,6
А - 46	Октябрьский пр. у д. N 42	Щитовая установка 3*6 м, двухсторонняя; 36,0 кв. м	3493,6	14881,9
А - 47	Октябрьский пр. у д. N 38	Информационный объект		
А - 48	Октябрьский пр., разделительная полоса, напротив д. N 38	Щитовая установка 3*6 м, двухсторонняя; 36,0 кв. м	3551,2	14830,4
А - 49	Октябрьский пр. у д. N 38	Видеоэкран; 39,32 кв. м	3572,2	14852,3
А - 50	Октябрьский пр. у д. N 36	Информационный объект		
А - 51	Октябрьский пр. у д. N 36	Флаговые композиции		
А - 52	Октябрьский пр. у д. N 36	Сити-формат 1,8*1,2 м, двухсторонний; 4,32 кв. м	В пределах границ земельного участка с кадастровым номером 35:21:0501003:71	
А - 53	Октябрьский пр. у д. N 36	Информационный объект		
А - 54	Октябрьский пр. у д. N 36	Флаговые композиции		

А - 55	Октябрьский пр., разделительная полоса, напротив д. N 31	Щитовая установка 3*6 м, двухсторонняя; 36,0 кв. м	3632,1	14802,2
А - 56	ул. Наседкина у д. N 10	Пиллар 1,4*3,0 трехсторонний; 12,6 кв. м	В пределах границ земельного участка с кадастровым номером 35:21:0501007:95	
А - 57	Октябрьский пр., АЗС "Энтиком-Инвест"	Щитовая установка 3*6 м, двухсторонняя; 36,0 кв. м	3778,6	14704,7
А - 58	Октябрьский пр., разделительная полоса, напротив АЗС	Щитовая установка 3*6 м, двухсторонняя; 36,0 кв. м	3833,5	14726,8
А - 59	Октябрьский пр., разделительная полоса, напротив автобусной остановки	Щитовая установка 3*6 м, двухсторонняя; 36,0 кв. м	4062,4	14641,1
А - 60	Октябрьский пр.	Суперборд 5*12 м, трехсторонний; 180,0 кв. м	В пределах границ земельного участка с кадастровым номером 35:21:0501003:105 4	
А - 61	Октябрьский пр., разделительная полоса, напротив д. N 34 по Октябрьскому пр.	Щитовая установка 3*6 м, двухсторонняя; 36,0 кв. м.	3700,5	14776,5
А - 62	Октябрьский пр., разделительная полоса, вблизи д. N 32 по Октябрьскому пр. (здание АЗС)	Щитовая установка 3*6 м, двухсторонняя; 36,0 кв. м	3767,5	14751,8
А - 63	Октябрьский пр., разделительная полоса, напротив парка у ТЦ "О'Кей" (со стороны ул. Ленинградской)	Щитовая установка 3*6 м, двухсторонняя; 36,0 кв. м	3910,7	14698,0
А - 64	ул. Рыбинская у д. N 42	Щитовая установка 3*6 м, двухсторонняя; 36,0 кв. м	В пределах границ земельного участка с кадастровым номером 35:21:0501006:100	

А - 65	Шекснинский пр. у д. N 49	Щитовая установка 3*6 м, трехсторонняя; 54,0 кв. м	В пределах границ земельного участка с кадастровым номером 35:21:0501006:100	
А - 66	ул. Рыбинская у д. N 22	Щитовая установка 3*6 м, двухсторонняя; 36,0 кв. м	В пределах границ земельного участка с кадастровым номером 35:21:0501005:37	
А - 67	Шекснинский пр. у д. N 11	Сити-формат 1,8*1,2 м, двухсторонний; 4,32 кв. м	В пределах границ земельного участка с кадастровым номером 35:21:0501004:48	
А - 68	ул. Ленинградская у д. N 19/20	Щитовая установка 3*6 м, двухсторонняя; 36,0 кв. м	В пределах границ земельного участка с кадастровым номером 35:21:0501001:28	
А - 69	Шекснинский пр. у д. N 21	Мультипиллар трехсторонний; 12,6 кв. м	3072,9	15424,7
А - 70	Октябрьский пр. у д. N 53	Сити-формат 1,8*1,2 м, двухсторонний; 4,32 кв. м	В пределах границ земельного участка с кадастровым номером 35:21:0501008:125	
А-71	Шекснинский пр. у д. N 23	Щитовая установка 9шт. (индивидуальные), односторонние	В пределах границ земельного участка с кадастровым номером 35:21:0501005:101	
А-71.1	ул. Ленинградская у д. N 1	Щитовая установка (индивидуальная), односторонняя	3737,7 3704,2	15008,3 15021,4
А - 72	Октябрьский пр. у ТЦ "Лента"	Щитовая установка 3*6 м, двухсторонняя; 36,0 кв. м	2803,94	15141,73
А - 73	ул. Городецкая у д. N 4	Щитовая установка 3*6 м, двухсторонняя; 36,0 кв. м	В пределах границ земельного участка с кадастровым номером	

			35:21:0501008:97	
А - 74	пересечение ул. Городецкой у д. N 1 и ул. Сазонова (нечетная сторона)	Щитовая установка 3*6 м, двухсторонняя; 36,0 кв. м	2514,8	14976,3
А - 75	пересечение ул. Городецкой (нечетная сторона) и ул. Сазонова (четная сторона)	Щитовая установка 3*6 м, двухсторонняя; 36,0 кв. м	2487,7	14903,4
А - 76	ул. Городецкая у д. N 11	Щитовая установка 3*6 м, двухсторонняя; 36,0 кв. м	2364,1	14575,6
А - 77	Шекснинский пр. у д. N 25	Щитовая установка 3*6 м, двухсторонняя; 36,0 кв. м	2967,0	15844,8
А - 78	Шекснинский пр. у д. N 25В	Щитовая установка 3*6 м, двухсторонняя; 36,0 кв. м	2932,9	15996,6
А - 79	Шекснинский пр. у д. N 25А	Щитовая установка 3*6 м, двухсторонняя; 36,0 кв. м	2909,4	16092,4
А - 80	Октябрьский пр., разделительная полоса, напротив парка у ТЦ "О'Кей" (со стороны ул. Раахе)	Щитовая установка 3*6 м, двухсторонняя; 36,0 кв. м	3987,8	14669,2
А - 81	Октябрьский пр. (четная сторона) около д. N 2 по Шекснинскому пр. (здание ТЦ "Лента")	Щитовая установка 3*6 м, двухсторонняя; 36,0 кв. м	2863,4	15119,4
А - 82	Октябрьский пр. (четная сторона) около д. N 2 по Шекснинскому пр. (здание ТЦ "Лента")	Щитовая установка 3*6 м, двухсторонняя; 36,0 кв. м	2939,6	15090,3
А - 83	Октябрьский пр. (четная сторона) вблизи кругового перекрестка с Шекснинским пр.	Щитовая установка 3*6 м, двухсторонняя; 36,0 кв. м	3014,6	15062,0
А - 84	Шекснинский пр. у д. N 21	Сити-формат 1,8*1,2 м, двухсторонний; 4,32 кв. м	В пределах границ земельного участка с кадастровым номером 35:21:0501004:352 1	
А - 85	Октябрьский пр., разделительная	Щитовая установка 3*5,4 м, двухсторонняя;	2061,9	15391,1

	полоса, у перекрестка с ул. Монтклер (нечетная сторона)	32,4 кв. м		
А - 86	Октябрьский пр., разделительная полоса, у перекрестка с ул. Монтклер (четная сторона)	Щитовая установка 3*5,4 м, двухсторонняя; 32,4 кв. м	2128,7	15366,2
А - 87	Октябрьский пр., разделительная полоса, у перекрестка с ул. Монтклер (четная сторона)	Щитовая установка 3*5,4 м, двухсторонняя; 32,4 кв. м	2576,4	15197,4
А-88	Октябрьский пр. (нечетная сторона) у ТЦ "Леруа Мерлен"	Щитовая установка 3,0*2,0 двухсторонняя - поз. 1	В пределах границ земельного участка с кадастровым номером 35:21:0502003:404	
А-89	Октябрьский пр. (нечетная сторона) у ТЦ "Леруа Мерлен"	Щитовая установка 3,0*2,0 двухсторонняя - поз. 2		
А-90	Октябрьский пр. (нечетная сторона) у ТЦ "Леруа Мерлен"	Щитовая установка 3,0*2,0 двухсторонняя - поз. 3		
А-91	Октябрьский пр. (нечетная сторона) у ТЦ "Леруа Мерлен"	Щитовая установка 3,0*2,0 двухсторонняя - поз. 4		
А-92	Октябрьский пр. (нечетная сторона) у ТЦ "Леруа Мерлен"	Щитовая установка 3,0*2,0 двухсторонняя - поз. 5		
2	Октябрьский пр.	Остановочный модуль с рекламным полем		
3	Октябрьский пр.	Остановочный модуль с рекламным полем		
4	ул. Рыбинская	Остановочный модуль с рекламным полем		
5	ул. Годовикова у д. N 34	Остановочный модуль с рекламным полем		
6	ул. Ленинградская у д. N 19/20	Остановочный модуль с рекламным полем		
15	Октябрьский пр.	Остановочный модуль с рекламным полем		
Северный район				
Б - 1	ул. Школьная у д. N 1	Щитовая установка 3*6 м, двухсторонняя; 36,0 кв. м	8790,3	15561,2
Б - 1.1	Кирилловское шоссе (нечетная сторона) у	Щитовая установка 3*6 м, двухсторонняя; 36,0 кв. м	9087,8	15728,8

	путепроводной развязки			
Б - 1.2	Кирилловское шоссе (четная сторона) у путепроводной развязки	Щитовая установка трехсторонняя; 54,0 кв. м	9080,8	15775,4
Б - 2	Кирилловское шоссе у д. N 50А	Суперборд трехсторонний, 180 кв. м	В пределах границ земельного участка с кадастровым номером 35:21:0302001:242	
Б - 3	Кирилловское шоссе, около заправки "РуссНефть"	Щитовая установка 3*6 м, двухсторонняя; 36,0 кв. м	9242,8	15816,3
Б - 4	На пересечении Кирилловского шоссе и 7 Линии	Щитовая установка 3*6 м, двухсторонняя; 36,0 кв. м	9418,8	15843,7
Б - 5	На пересечении Северного шоссе и Кирилловского шоссе	Щитовая установка 3*6 м, трехсторонняя; 54,0 кв. м	9549,2	15884,0
Б - 6	Кирилловское шоссе у д. N 66	Щитовая установка 3*6 м, двухсторонняя; 36,0 кв. м	9853,2	15906,7
Б - 7	Кирилловское шоссе у д. N 72Б, район Автосервиса	Щитовая установка 3*6 м, двухсторонняя; 36,0 кв. м	В пределах границ земельного участка с кадастровым номером 35:21:0304002:66	
Б - 8	Кирилловское шоссе у д. N 74Б, АЗС "Shell"	Информационный объект		
Б - 9	Кирилловское шоссе у д. N 53Б	Суперборд, двухсторонний; 120,0 кв. м	В пределах границ земельного участка с кадастровым номером 35:21:0106002:60	
Б - 10	Кирилловское шоссе	Информационный объект		
Б - 11	Кирилловское шоссе	Щитовая установка 3*6 м, двухсторонняя; 36,0 кв. м	10112,2	15893,4
Б - 12	Кирилловское шоссе	Щитовая установка 3*6 м, двухсторонняя; 36,0 кв. м	10204,7	15903,4
Б - 13	Кирилловское шоссе	Щитовая установка 3*6 м, двухсторонняя; 36,0 кв. м	10296,7	15912,8
Б - 14	Кирилловское шоссе	Щитовая установка 3*6 м, двухсторонняя; 36,0 кв. м	10253,6	15947,1

Б - 15	Кирилловское шоссе	Щитовая установка 3*6 м, двухсторонняя; 36,0 кв. м	10369,7	15921,9
Б - 16	Кирилловское шоссе	Щитовая установка 3*6 м, двухсторонняя; 36,0 кв. м	10418,1	15966,9
Б - 17	Кирилловское шоссе	Щитовая установка 3*6 м, двухсторонняя; 36,0 кв. м	10447,0	15927,2
Б - 18	Кирилловское шоссе	Щитовая установка 3*6 м, двухсторонняя; 36,0 кв. м	10520,7	15935,5
Б - 19	Кирилловское шоссе	Щитовая установка 3*6 м, двухсторонняя; 36,0 кв. м	10630,6	15943,7
Б - 20	Кирилловское шоссе	Щитовая установка 3*6 м, двухсторонняя; 36,0 кв. м	10798,5	15964,8
Б - 21	Кирилловское шоссе у д. N 82	Щитовая установка 3*6 м, двухсторонняя; 36,0 кв. м	10337,4	15956,8
Б - 22	Кирилловское шоссе	Щитовая установка 3*6 м, двухсторонняя; 36,0 кв. м	10952,2	16055,8
Б - 23	Кирилловское шоссе	Щитовая установка 3*6 м, двухсторонняя; 36,0 кв. м	11031,1	16098,6
Б - 24	Кирилловское шоссе	Щитовая установка 3*6 м, двухсторонняя; 36,0 кв. м	11130,0	16128,6
Б - 25	Пересечение Северного шоссе (четная сторона) и Кирилловского шоссе (четная сторона)	Щитовая установка 3*6 м, трёхсторонняя; 54,0 кв. м	9592,9	15893,9
Б - 26	Северное шоссе	Щитовая установка 3*6 м, двухсторонняя; 36,0 кв. м	В пределах границ земельного участка с кадастровым номером 35:21:0304002:171	
Б - 27	Северное шоссе у д. N 39	Щитовая установка 3*6 м, двухсторонняя; 36,0 кв. м	9401,4	16956,5
Б - 28	Северное шоссе у д. N 31	Щитовая установка 3*6 м, двухсторонняя; 36,0 кв. м	9366,8	17136,8
Б - 29	Северное шоссе у д. N 27	Щитовая установка 3*6 м, двухсторонняя; 36,0 кв. м	9341,0	17306,6
Б - 30	Северное шоссе у д. N 6, Автомойка	Щитовая установка 3*6 м, двухсторонняя; 36,0 кв. м	В пределах границ земельного участка с кадастровым номером 35:21:0304004:83	
Б - 31	Северное шоссе у д. N 6, Автомойка	Щитовая установка 3*6 м, двухсторонняя; 36,0 кв. м	В пределах границ земельного	

			участка с кадастровым номером 35:21:0304004:83	
Б - 32	Северное шоссе у д. N 6, Автомойка	Щитовая установка 3*6 м, двухсторонняя; 36,0 кв. м	В пределах границ земельного участка с кадастровым номером 35:21:0304004:83	
Б - 33	Северное шоссе у д. N 15	Щитовая установка 3*6 м, двухсторонняя; 36,0 кв. м	9295,5	17590,4
Б - 34	Северное шоссе у д. N 9	Щитовая установка 3*6 м, двухсторонняя; 36,0 кв. м	9196,7	17745,4
Б - 35	Северное шоссе у д. N 3	Щитовая установка 3*6 м, двухсторонняя; 36,0 кв. м	9068,9	17824,8
Б - 36	Пересечение Северного шоссе и ул. Моченкова у д. N 2	Щитовая установка 3*6 м, трёхсторонняя; 54,0 кв. м	9003,6	17845,0
Б - 37	левый берег р. Ягорбы. Справа от Северного моста	Суперборд, двухсторонний; 96,0 кв. м	8663,1	18133,9
Б - 38	левый берег р. Ягорбы. Слева от Северного моста	Суперборд, двухсторонний; 96,0 кв. м	8621,9	18062,6
Б - 39	Северное шоссе у д. N 37	Щитовая установка 3*6 м, двухсторонняя; 36,0 кв. м	9384,1	17045,5
Б - 41	ул. Городского питомника, р-он АЗС N 1	Информационный объект	9468,6	15174,5
Б - 42	ул. Городского питомника	Щитовая установка 3*6 м, двухсторонняя; 36,0 кв. м	В пределах границ земельного участка с кадастровым номером 35:21:0107001:75	
Б - 43	ул. Городского питомника	Щитовая установка 3*6 м, двухсторонняя; 36,0 кв. м	9090,3	15497,6
Б - 44	Северное шоссе у д. N 36	Щитовая установка 3*6 м, двухсторонняя; 36,0 кв. м	В пределах границ земельного участка с кадастровым номером 35:21:0103001:38	
Б - 45	Северное шоссе у д. N 36	Щитовая установка 3*6 м, двухсторонняя; 36,0 кв. м	В пределах границ земельного участка с	

			кадастровым номером 35:21:0103001:38	
Б - 46	Северное шоссе у д. N 36	Щитовая установка 3*6 м, двухсторонняя; 36,0 кв. м	В пределах границ земельного участка с кадастровым номером 35:21:0103001:38	
Б - 47	Северное шоссе у д. N 36	Щитовая установка 3*6 м, двухсторонняя; 36,0 кв. м	В пределах границ земельного участка с кадастровым номером 35:21:0103001:38	
Б - 48	Кирилловское шоссе	Щитовая установка 3*6 м, двухсторонняя; 36,0 кв. м	10670,4	15949,9
Б - 49	Кирилловское шоссе	Щитовая установка 3*6 м, двухсторонняя; 36,0 кв. м	11339,6	16222,8
Б - 50	Северное шоссе у д. N 20	Флаговая композиция (4,2*1,47)*3; 18,52 кв. м	9582,4	15915,3
Б - 51	Северное шоссе у д. N 20	Нестандартная конструкция 4,8*1,96; 18,8 кв. м	9577,7	15980,6
Б - 52	Северное шоссе у д. N 20	Сити-формат 1,8*1,2 м, двухсторонний; 4,32 кв. м	9577,8	15950,3
Б-53	Северное шоссе у д. N 41А	Нестандартная конструкция - пилон 6,0 м*1,2 м двухсторонний	В пределах границ земельного участка с кадастровым номером 35:21:0302002:37	
Б-54	Кирилловское шоссе у дома N 74Б	Нестандартная конструкция - пилон 1,35 м*0,95 м двухсторонний	В пределах границ земельного участка с кадастровым номером 35:21:0304002:112	
Б-55	Северное шоссе у дома N 41Б	Нестандартная конструкция - Панель-кронштейн двухсторонний на опоре 1,4 м*0,32 м	В пределах границ земельного участка с кадастровым номером 35:21:0302002:41	
1	Кирилловское шоссе	Остановочный модуль с рекламным полем		
7	ул. Северная	Остановочный модуль с рекламным полем		

8	ул. Северная	Остановочный модуль с рекламным полем		
Заягорбский район				
В - 1	ул. Олимпийская (четная сторона) напротив д. N 37	Информационный объект		
В - 2	пр. Победы у д. N 210	Щитовая установка 3*6 м, двухсторонняя; 36,0 кв. м	6060,7	20234,0
В - 3	пр. Победы у д. N 187	Щитовая установка 3*6 м, двухсторонняя; 36,0 кв. м	6138,4	20154,2
В - 4	пр. Победы у д. N 174	Щитовая установка 3*6 м, двухсторонняя; 36,0 кв. м	6168,8	19831,0
В - 5	пр. Победы у д. N 174	Щитовая установка 3*6 м, двухсторонняя; 36,0 кв. м	6204,1	19689,0
В - 6	пр. Победы, у д. N 163	Щитовая установка 3*6 м, двухсторонняя; 36,0 кв. м	6218,3	19844,0
В - 7	пр. Победы, у д. N 163	Щитовая установка 3*6 м, двухсторонняя; 36,0 кв. м	6244,4	19731,6
В - 8	на пересечении ул. Юбилейной у д. N 38 - пр. Победы	Щитовая установка 3*6 м, двухсторонняя; 36,0 кв. м	6287,1	19568,7
В - 9	пр. Победы у д. N 172	Щитовая установка 3*6 м, двухсторонняя; 36,0 кв. м	6216,9	19610,7
В - 10	пр. Победы у д. N 159	Щитовая установка 3*6 м, двухсторонняя; 36,0 кв. м	6305,2	19487,7
В - 11	пр. Победы у д. N 170/34	Видеоэкран; 15,781 кв. м	6225,1	19554,9
В - 12	пр. Победы у д. N 168	Щитовая установка 3*6 м, двухсторонняя; 36,0 кв. м	6256,2	19416,6
В - 13	пр. Победы у д. N 159	Щитовая установка 3*6 м, двухсторонняя; 36,0 кв. м	6330,1	19390,1
В - 14	Пр. Победы у д. N 151	Щитовая установка 3*6 м, двухсторонняя; 36,0 кв. м	6362,8	19261,1
В - 15	пр. Победы у д. N 162	Щитовая установка 3*6 м, двухсторонняя; 36,0 кв. м	6318,6	19238,2
В - 16	пр. Победы у д. N 143	Щитовая установка 3*6 м, двухсторонняя; 36,0 кв. м	6392,3	19143,5
В - 17	пр. Победы у д. N 148Б	Сити-формат 1,8*1,2 м, двухсторонний; 4,32 кв. м	В пределах границ земельного участка с кадастровым номером 35:21:0203013:84	
В - 18	пр. Победы у д. N 144	Щитовая установка 3*6 м,	6346,9	19125,5

		двухсторонняя; 36,0 кв. м		
В - 19	пр. Победы у д. N 144	Щитовая установка 3*6 м, двухсторонняя; 36,0 кв. м	6366,8	19046,2
В - 20	пр. Победы у д. N 136	Щитовая установка 3*6 м, двухсторонняя; 36,0 кв. м	6394,7	18935,6
В - 21	пр. Победы у д. N 143	Щитовая установка 3*6 м, двухсторонняя; 36,0 кв. м	6411,0	19064,2
В - 22	на пересечении пр. Победы -ул. Архангельской	Щитовая установка 3*6 м, двухсторонняя; 36,0 кв. м	6432,6	18782,7
В - 23	на пересечении пр. Победы - ул. Архангельской	Суперборд, трехсторонний; 180,0 кв. м	6391,4	18741,4
В - 24	пр. Победы у д. N 135	Флаговые композиции		
В - 25	пр. Победы у д. N 135	Флаговые композиции		
В - 26	пр. Победы у д. N 135	Сити-формат 1,8*1,2 м, односторонний; 2,16 кв. м	В пределах границ земельного участка с кадастровым номером 35:21:0203008:70	
В - 27	пр. Победы у д. N 135	Сити-формат 1,8*1,2 м, односторонний; 2,16 кв. м	В пределах границ земельного участка с кадастровым номером 35:21:0203008:70	
В - 27А	пр. Победы у д. N 139	Щитовые установки (индивидуальные)	В пределах границ земельного участка с кадастровым номером 35:21:0203008:245 8	
В - 28	ул. Гоголя у д. N 47	Щитовые установки (индивидуальные)	В пределах границ земельного участка с кадастровым номером 35:21:0202004:123	
В - 29	на пересечении пр. Победы - ул. Архангельской	Щитовая установка 3*6 м, односторонняя, 18,0 кв. м	6578,4	18759,9
В - 30	пр. Победы у д. N 133/19	Щитовая установка 3*6 м, двухсторонняя; 36,0 кв. м	6565,2	18720,0
В - 31	пр. Победы у д. N 131	Щитовая установка 3*6 м,	6531,5	18588,8

		двухсторонняя; 36,0 кв. м		
В - 32	пр. Победы у д. N 125	Щитовая установка 3*6 м, двухсторонняя; 36,0 кв. м	6579,0	18400,4
В - 33	пр. Победы у д. N 134	Щитовая установка 3*6 м, двухсторонняя; 36,0 кв. м	6483,1	18581,9
В - 34	пр. Победы у д. N 122	Щитовая установка 3*6 м, двухсторонняя; 36,0 кв. м	6520,7	18437,9
В - 35	пр. Победы у д. N 122	Щитовая установка 3*6 м, двухсторонняя; 36,0 кв. м	6553,6	18305,0
В - 36	пр. Победы у д. N 125	Щитовая установка 3*6 м, двухсторонняя; 36,0 кв. м	6597,3	18323,0
В - 37	пр. Победы у д. N 115	Щитовая установка 3*6 м, двухсторонняя; 36,0 кв. м	6620,6	18234,8
В - 38	пр. Победы у д. N 114	Щитовая установка 3*6 м, двухсторонняя; 36,0 кв. м	6569,9	18237,8
В - 39	пр. Победы у д. N 110	Щитовая установка 3*6 м, двухсторонняя; 36,0 м.кв.	6589,1	18162,2
В - 40	пр. Победы у д. N 104	Щитовая установка 3*6 м, двухсторонняя; 36,0 кв. м	6624,6	18020,1
В - 41	пр. Победы у д. N 115	Щитовая установка 3*6 м, двухсторонняя; 36,0 кв. м	6634,8	18178,3
В - 42	пр. Победы у д. N 107/1	Щитовая установка 3*6 м, двухсторонняя; 36,0 кв. м	6670,0	18038,1
В - 43	пр. Победы у д. N 107/1	Щитовая установка 3*6 м, двухсторонняя; 36,0 кв. м	6689,9	17955,0
В - 44	пр. Победы у д. N 100А	Информационный объект (8шт.)		
В - 45	пр. Победы у д. N 102А	Сити-формат 1,8*1,2 м, двухсторонний; 4,32 кв. м	6644,4	17929,9
В - 46	пр. Победы у д. N 100А	Информационный объект		
В - 47	пр. Победы у д. N 100А	Информационный объект		
В - 48	пр. Победы у д. N 103	Щитовая установка 3*6 м, двухсторонняя; 36,0 кв. м	6725,4	17819,9
В - 49	пр. Победы у д. N 93Б	Сити-формат 1,8*1,2 м, двухсторонний; 4,32 кв. м	В пределах границ земельного участка с кадастровым номером 35:21:0203004:89	
В - 50	на пересечении пр. Победы - ул. Гоголя	Щитовая установка 3*6 м, трехсторонняя; 54,0 кв. м	6728,5	17458,4

В - 51	пр. Победы	Щитовая установка 3*6 м, двухсторонняя; 36,0 кв. м	6828,9	17370,3
В - 52	пр. Победы у д. N 89, АЗС	Щитовая установка 3*6 м, двухсторонняя; 36,0 кв. м	6854,2	17262,8
В - 53	ул. Первомайская у д. N 64	Щитовая установка 3*6 м, двухсторонняя; 36,0 кв. м	6410,6	17747,1
В - 54	ул. Первомайская у д. N 42	Щитовая установка 3*6 м, двухсторонняя; 36,0 кв. м	В пределах границ земельного участка с кадастровым номером 35:21:0203012:33	
В - 55	ул. Первомайская у д. N 21	Щитовая установка 3*6 м, двухсторонняя; 36,0 кв. м	В пределах границ земельного участка с кадастровым номером 35:21:0203011:86	
В - 56	ул. Первомайская у д. N 15	Щитовая установка 3*6 м, двухсторонняя; 36,0 кв. м	5970,0	17897,7
В - 57.1	ул. Суворова у д. N 6	Информационный объект		
В - 57.2	ул. Суворова у д. N 6	Информационный объект		
В - 58	ул. Гоголя (четная сторона) напротив д. N 47	Щитовая установка 3*6 м, двухсторонняя; 36,0 кв. м	7431,0	17585,2
В - 59	пр. Победы у д. N 100	Видеоэкран, 39,32 кв. м	6697,6	17678,0
В - 60	ул. Гоголя у д. N 58	Щитовая установка 3*6 м, двухсторонняя; 36,0 кв. м	7100,2	17753,8
В - 61	ул. Гоголя у д. N 58	Сити-формат 1,8*1,2 м, двухсторонний; 4,32 кв. м	В пределах границ земельного участка с кадастровым номером 35:21:0202005:206	
В - 62	пр. Победы у д. N 109	Щитовая установка 3*6 м, двухсторонняя; 36,0 кв. м	6658,5	18084,1
В - 63	на пересечении ул. Краснодонцев - ул. Архангельской	Щитовая установка 3*6 м, трехсторонняя; 54,0 кв. м	7330,6	18722,4
В - 64	на пересечении ул. Краснодонцев - ул. Архангельской	Нестандартная конструкция; 25,92 кв. м	7331,7	18735,8
В - 65	на пересечении ул. Краснодонцев - ул. Леднева	Сити-формат 1,8*1,2 м, двухсторонний; 4,32 кв. м	7243,5	19255,3

В - 66	ул. Краснодонцев у д. N 35	Щитовая установка 3*6 м, двухсторонняя; 36,0 кв. м	В пределах границ земельного участка с кадастровым номером 35:21:0203002:92	
В - 67	на пересечении ул. Юбилейной - ул. Краснодонцев	Щитовая установка 3*6 м, трехсторонняя; 54,0 кв. м	7214,9	19732,6
В - 68	пр. Победы у д. N 200	Сити-формат 1,8*1,2 м, двухсторонний; 4,32 кв. м	В пределах границ земельного участка с кадастровым номером 35:21:0203014:138	
В - 69	пр. Победы у д. N 200	Сити-формат 1,8*1,2 м, двухсторонний; 4,32 кв. м	В пределах границ земельного участка с кадастровым номером 35:21:0203014:138	
В - 70	ул. Архангельская у д. N 70	Сити-формат 1,8*1,2 м, двухсторонний; 4,32 кв. м	В пределах границ земельного участка с кадастровым номером 35:21:0203008:2458	
В - 71	ул. Краснодонцев у д. N 3	Информационный объект		
В - 72	ул. Архангельская у д. N 47А	Щитовая установка 3*6 м, трехсторонняя; 54,0 кв. м	В пределах границ земельного участка с кадастровым номером 35:21:0202005:168	
В - 73	пр. Победы у д. N 93	Нестандартная конструкция; 15,03 кв. м	В пределах границ земельного участка с кадастровым номером 35:21:0203004:77	
В - 74	пр. Победы у д. N 93	Нестандартная конструкция; 15,03 кв. м	6767,6 6766,0	17632,6 17639,4
В - 75	пр. Победы у д. N 93	Нестандартная конструкция; 15,03 кв. м	В пределах границ земельного участка с кадастровым	

			номером 35:21:0203004:77	
В - 76	пр. Победы у д. N 93	Нестандартная конструкция; 15,03 кв. м	В пределах границ земельного участка с кадастровым номером 35:21:0203004:75	
В - 77	ул. Архангельская (четная сторона) у въезда на Северный мост	Щитовая установка 3*6 м, двухсторонняя; 36,0 кв. м	7650,7	18623,4
В - 78	пр. Победы у д. N 85Б	Щитовая установка 3*6 м, двухсторонняя; 36,0 кв. м	6933,8	16932,3
В - 79	пр. Победы у д. N 95	Щитовая установка 3*6 м, двухсторонняя; 36,0 кв. м	6740,0	17740,0
В - 80	пр. Победы у д. N 94	Щитовая установка 3*6 м, двухсторонняя; 36,0 кв. м	6779,5	17348,3
В - 81	пр. Победы у площади Химиков	Щитовая установка 3*6 м, двухсторонняя; 36,0 кв. м	6661,0	17873,2
В - 82	пр. Победы у д. N89А	Нестандартная конструкция - пилон 1,35 м*0,95 м двухсторонний	В пределах границ земельного участка с кадастровым номером 35:21:0202004:117	
В - 83	ул. Боршодская, напротив д. N 10	Щитовая установка 3*6 м, двухсторонняя; 36,0 кв. м	В пределах границ земельного участка с кадастровым номером 35:21:0202004:142	
В - 84	ул. Боршодская. напротив д. N 36А	Щитовая установка 3*6 м, двухсторонняя; 36,0 кв. м	В пределах границ земельного участка с кадастровым номером 35:21:0202004:107	
В - 85	ул. Боршодская, напротив д. N 2	Щитовая установка 3*6 м, двухсторонняя; 36,0 кв. м	В пределах границ земельного участка с кадастровым номером 35:21:0202004:142	
9	ул. Краснодонцев у д. N 96	Остановочный модуль с рекламным полем		
10	пр. Победы у д. N 100	Остановочный модуль с		

		рекламным полем		
11	ул. Олимпийская у д. N 37	Остановочный модуль с рекламным полем		
12	ул. Олимпийская у д. N 23	Остановочный модуль с рекламным полем		
Индустриальный район				
Г - 1	пересечение ул. Чкалова - ул. Бардина	Щитовая установка 3*6 м, трехсторонняя; 54,0 кв. м	7229,7	12751,2
Г - 2	ул. Ленина у д. N 123	Сити-формат 1,8*1,2 м, двухсторонний; 4,32 кв. м	6783,9	14579,9
Г - 3	ул. Ленина у д. N 84	Сити-формат 1,8*1,2 м, двухсторонний; 4,32 кв. м	6739,6	14932,8
Г - 4	ул. Ленина у д. N 80	Сити-формат 1,8*1,2 м, двухсторонний; 4,32 кв. м	6716,3	15020,8
Г - 5	ул. Ленина у д. N 80	Информационный объект		
Г - 6	ул. Ленина у д. N 76	Сити-формат 1,8*1,2 м, двухсторонний; 4,32 кв. м	6676,5	15201,9
Г - 7	ул. Ленина у д. N 97	Щитовая установка 3*6 м, двухсторонняя; 36,0 кв. м	6642,0	15217,5
Г - 8	ул. Ленина у д. N 105	Щитовая установка 2*4 м, двухсторонняя; 16,0 кв. м	6683,6	15042,4
Г - 9	ул. Ленина у д. N 99	Щитовая установка 2*4 м, двухсторонняя; 16,0 кв. м	6664,3	15119,4
Г - 10	ул. Ленина у д. N 74А	Сити-формат 1,8*1,2 м, двухсторонний; 4,32 кв. м	6643,0	15325,2
Г - 11	пересечение пр. Луначарского у д. N 14/68 - ул. Ленина	Щитовая установка 3*6 м, двухсторонняя; 36,0 кв. м	В пределах границ земельного участка с кадастровым номером 35:21:0401010:266 0	
Г - 12	ул. Ленина у д. N 58	Сити-формат 1,8*1,2 м, двухсторонний; 4,32 кв. м	В пределах границ земельного участка с кадастровым номером 35:21:0401010:213	
Г - 13	Советский пр. у д. N 35Б	Сити-формат 1,8*1,2 м, двухсторонний; 4,32 кв. м	6526,8	15832,7
Г - 14	Советский пр. у д. N 35Б	Сити-формат 1,8*1,2 м, двухсторонний; 4,32 кв. м	6520,0	15861,9
Г - 15	Советский пр. у д. N 35Б	Пиллар 1,4*3,0 м, трехсторонний; 12,6 кв. м	6548,8	15879,9

Г - 16	ул. Набережная у д. N 33	Щитовая установка 3*6 м, двухсторонняя 36,0 кв. м	В пределах границ земельного участка с кадастровым номером 35:21:0401011:366	
Г - 17	ул. Мира у д. N 30	Щитовая установка 3*6 м, односторонняя 18,0 кв. м	В пределах границ земельного участка с кадастровым номером 35:21:0102001:5750	
Г - 18	Пересечение пр. Победы - ул. Маяковского, район АЗС N 1 "Энтиком-Инвест"	Щитовая установка 3*6 м, двухсторонняя 36,0 кв. м	В пределах границ земельного участка с кадастровым номером 35:21:0401003:239	
Г - 19	пр. Победы у д. N 4	Щитовая установка 3*6 м, двухсторонняя; 36,0 кв. м.	7627,2	14056,4
Г - 20	пр. Победы у д. N 6	Щитовая установка 3*6 м, двухсторонняя; 36,0 кв. м	7604,3	14113,7
Г - 21	пр. Победы у д. N 10	Щитовая установка 3*6 м, двухсторонняя; 36,0 кв. м	7547,4	14228,2
Г - 22	пр. Победы у д. N 7	Щитовая установка 3*6 м, двухсторонняя; 36,0 кв. м	7576,8	14286,1
Г - 23	пр. Победы у д. N 9	Щитовая установка 3*6 м, двухсторонняя; 36,0 кв. м	7522,6	14406,8
Г - 24	пр. Победы у д. N 12	Щитовая установка 3*6 м, двухсторонняя; 36,0 кв. м	7510,9	14308,7
Г - 25	пр. Победы у д. N 18	Щитовая установка 3*6 м, двухсторонняя; 36,0 кв. м	7446,8	14443,0
Г - 26	пр. Победы у д. N 11	Щитовая установка 3*6 м, двухсторонняя; 36,0 кв. м	7462,4	14524,4
Г - 27	пересечение ул. Сталеваров - пр. Победы	Щитовая установка 3*6 м, двухсторонняя; 36,0 кв. м	7358,5	14612,8
Г - 28	Пересечение пр. Победы - ул. Сталеваров у д. N 68	Щитовая установка 3*6 м, трехсторонняя; 54,0 кв. м	7412,0	14693,8
Г - 29	Пересечение пр. Победы - ул. Сталеваров	Щитовая установка 3*6 м, двухсторонняя; 36,0 кв. м	7339,2	14679,1
Г - 30	пр. Победы у д. N 15	Щитовая установка 3*6 м,	7377,4	14771,0

		двухсторонняя; 36,0 кв. м		
Г - 31	пр. Победы у д. N 22	Щитовая установка 3*6 м, двухсторонняя; 36,0 кв. м	7318,8	14799,6
Г - 32	пр. Победы у д. N 26	Щитовая установка 3*6 м, двухсторонняя; 36,0 кв. м	7294,4	14894,1
Г - 33	пр. Победы у д. N 23/17	Щитовая установка 3*6 м, двухсторонняя; 36,0 кв. м	7338,5	14932,0
Г - 34	ул. Вологодская у д. N 12	Щитовая установка 3*6 м, двухсторонняя; 36,0 кв. м	В пределах границ земельного участка с кадастровым номером 35:21:0401009:183	
Г - 35	пр. Победы у д. N 37	Щитовая установка 3*6 м, двухсторонняя; 36,0 кв. м	7257,9	15299,8
Г - 36	пр. Победы у д. N 37	Видеоэкран; 31,04 кв. м	7238,0	15384,1
Г - 37	пр. Победы у д. N 52А	Щитовая установка 3*6 м, двухсторонняя; 36,0 кв. м	В пределах границ земельного участка с кадастровым номером 35:21:0401009:129	
Г - 38	пр. Победы у д. N 52А	Щитовая установка 3*6 м, двухсторонняя; 36,0 кв. м	В пределах границ земельного участка с кадастровым номером 35:21:0401009:129	
Г - 39	пр. Победы у д. N 41	Щитовая установка 3*6 м, двухсторонняя; 36,0 кв. м	7199,5	15584,8
Г - 40	пр. Победы у д. N 45	Щитовая установка 3*6 м, двухсторонняя; 36,0 кв. м	7172,1	15682,3
Г - 41	пр. Победы у д. N 58А	Щитовая установка 3*6 м, двухсторонняя; 36,0 кв. м	7118,5	15714,5
Г - 42	пр. Победы у д. N 68	Щитовая установка 3*6 м, двухсторонняя; 36,0 кв. м	7103,4	15805,1
Г - 43	пр. Победы у д. N 52А	Сити-формат 1,8*1,2 м, двухсторонний; 4,32 кв. м	7186,1	15435,4
Г - 44	пересечение пр. Победы - Советского пр. у д. N 90	Пиллар 1,4*3,0 м, трехсторонний; 12,6 кв. м	7010,2	16001,3
Г - 44.1	пр. Победы у д. N 52А	Сити-формат 1,8*1,2 м, двухсторонний; 4,32 кв. м	7167,7	15521,4
Г - 45	Пересечение	Щитовая установка 3*6 м,	7032,9	16023,5

	пр. Победы - Советского пр.	трехсторонняя; 54,0 кв. м		
Г - 46	пр. Победы у д. N 61	Видеоэкран; 19,66 кв. м	7127,1	16046,7
Г - 47	Советский пр. у д. N 81	Видеоэкран; 28,67 кв. м	7058,5	15947,8
Г - 48	пр. Победы у д. N 73	Щитовая установка 3*6 м, двухсторонняя; 36,0 кв. м	7076,6	16205,0
Г - 49	пр. Победы у д. N 81	Щитовая установка 3*6 м, двухсторонняя; 36,0 кв. м	В пределах границ земельного участка с кадастровым номером 35:21:0401002:103	
Г - 50	ул. Социалистическая у д. N 40	Информационный объект		
Г - 56	Советский пр. у д. N 84	Сити-формат 1,8*1,2 м, двухсторонний; 4,32 кв. м	В пределах границ земельного участка с кадастровым номером 35:21:0401011:195	
Г - 57	ул. М. Горького у д. N 32	Сити-формат 1,8*1,2 м, двухсторонний; 4,32 кв. м	В пределах границ земельного участка с кадастровым номером 35:21:0401005:28	
Г - 57.1	Советский пр. у д. N 84	Сити-формат 1,8*1,2 м, двухсторонний; 4,32 кв. м	В пределах границ земельного участка с кадастровым номером 35:21:0401011:195	
Г - 58	пересечение Советского пр. - ул. Комсомольской	Щитовая установка 3*6 м, двухсторонняя; 36,0 кв. м	7561,7	16072,6
Г - 59	пересечение Советского пр. - ул. Комсомольской (четн.)	Щитовая установка 3*6 м, двухсторонняя; 36,0 кв. м	7611,9	16075,6
Г - 60	Советский пр., у путепровода	Щитовая установка 3*6 м, двухсторонняя; 36,0 кв. м	7877,2	16150,9
Г - 61	пересечение Серова переуллка (четная сторона) и ул. Заречной (нечетная сторона)	Щитовая установка 3*6 м, двухсторонняя; 36,0 кв. м	8005,0	16245,3

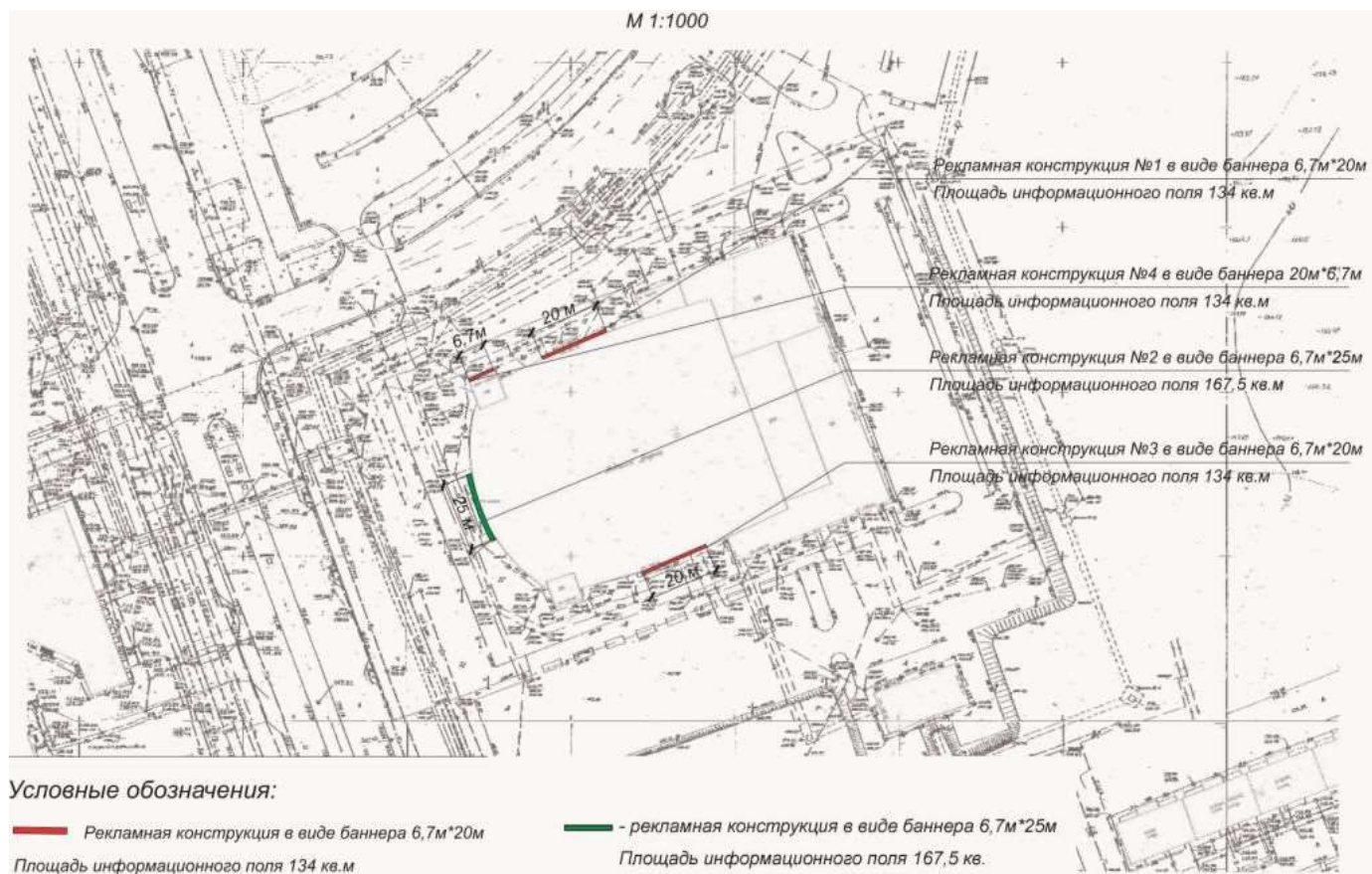
Г - 62	переулок Серов	Щитовая установка 3*6 м, двухсторонняя; 36,0 кв. м	8037,5	16265,9
Г - 63	пересечение ул. М. Горького и Курсантского бульвара	Щитовая установка 3*6 м, двухсторонняя; 36,0 кв. м	7666,2	15509,5
Г - 64	ул. Комсомольская у д. N 33	Щитовая установка 3*6 м, односторонняя; 18,0 кв. м	В пределах границ земельного участка с кадастровым номером 35:21:0401004:71	
Г - 65	пр. Луначарского у д. N 53А	Информационный объект		
Г - 66	ул. Комсомольская у д. N 14	Щитовая установка 3*6 м, двухсторонняя; 36,0 кв. м	7616,0	15619,2
Г - 66.1	ул. М. Горького у д. N 32	Флаговые композиции		
Г - 67	ул. М. Горького	Информационный объект		
Г - 68	пересечение ул. Парковой - ул. Ломоносова	Щитовая установка 3*6 м, трехсторонняя; 54,0 кв. м	5987,3	13458,8
Г - 69	пл. Строителей у д. N 3	Нестандартная конструкция, информационная односторонняя с 6 информационными полями; 19,44 кв. м.	6574,6	13189,2
Г - 70	пл. Строителей у д. N 1	Нестандартная конструкция, информационная односторонняя с 3 информационными полями; 9,72 кв. м.	6459,0	13208,2
Г - 71	ул. Сталеваров	Щитовая установка 3*6 м, двухсторонняя; 36,0 кв. м	5877,3	14299,9
Г - 72	Московский пр. у д. N 62	Щитовая установка 3*6 м, двухсторонняя; 36,0 кв. м	6490,9	14517,5
Г - 73	пересечение ул. Сталеваров-ул. Metallургов	Щитовая установка 3*6 м, трехсторонняя; 54,0 кв. м	7138,0	14622,2
Г - 74	ул. Маяковского у д. N 13	Щитовая установка 3*6 м, двухсторонняя; 36,0 кв. м	7843,0	14726,5
Г - 75	ул. Сталеваров	Щитовая установка 3*6 м, двухсторонняя; 36,0 кв. м	8120,9	14971,3
Г - 76	пересечение ул. Сталеваров и ул. Комсомольской у д. N 28	Щитовая установка 3*6 м, двухсторонняя; 36,0 кв. м	В пределах границ земельного участка с кадастровым	

			номером 35:21:0102001:759	
Г - 77	ул. Комсомольская у д. N 28	Щитовая установка 3*6 м, двухсторонняя; 36,0 кв. м	8305,5	15233,6
Г - 78	ул. Сталеваров, ул. Добролюбова у д. N 3	Щитовая установка 3*6 м, двухсторонняя; 36,0 кв. м	8148,6	15134,1
Г - 79	ул. Сталеваров в районе ул. Московской, д. N 2А	Щитовая установка, нестандартная	В пределах границ земельного участка с кадастровым номером 35:21:0401003:13	
Г - 80	пересечение ул. Сталеваров - ул. Комсомольской	Щитовая установка 3*6 м, трехсторонняя; 54,0 кв. м	8169,8	15189,8
Г - 81	ул. Маяковского у д. N 26А	Информационный объект		
Г - 82	ул. Сталеваров у д. N 36	Сити-формат 1,8*1,2 м, двухсторонний; 4,32 кв. м	В пределах границ земельного участка с кадастровым номером 35:21:0401021:134	
Г - 83	пересечение Советского пр. у д. N 81 - пр. Победы	Пиллар 1,4*3,0 м, трехсторонний; 12,6 кв. м	7066,4	15962,7
Г - 84	пр. Победы у д. N 41	Сити-формат 1,8*1,2 м, двухсторонний; 4,32 кв. м	7189,9	15638,2
Г - 85	ул. М. Горького у д. N 57	Пиллар 1,4*3,0 м, трехсторонний; 12,6 кв. м	7175,1	15378,5
Г - 86	ул. Сталеваров у д. N 40	Щитовая установка 3*6 м, двухсторонняя; 36,0 кв. м	В пределах границ земельного участка с кадастровым номером 35:21:0401017:89	
Г - 87	пл. Строителей у д. N 3	Нестандартная конструкция, односторонняя с 6 информационными полями; 50,58 кв. м	6567,1 6565,3 6570,0	13236,3 13231,4 13213,6
Г - 88	ул. М. Горького у д. N 51 (со стороны д. N 53)	Пиллар 1,4*3,0 м, трехсторонний; 12,6 кв. м	7064,6	15354,0
Г - 89	ул. М. Горького между д. N 53 и д. N 55	Пиллар 1,4*3,0 м, трехсторонний; 12,6 кв. м	7111,4	15364,0

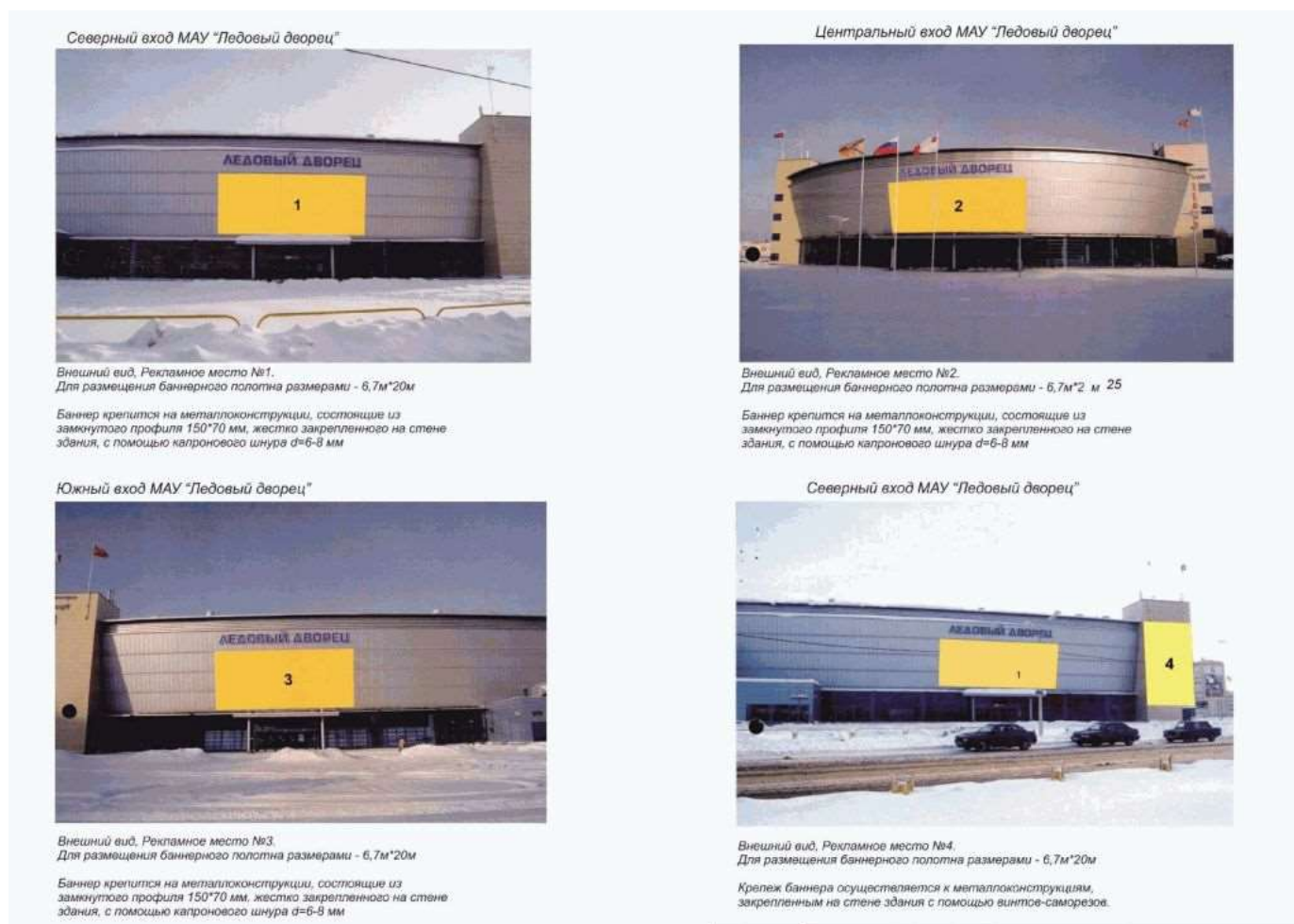
Г - 90	ул. М. Горького между д. N 55 и д. N 57	Пиллар 1,4*3,0 м, трехсторонний; 12,6 кв. м	7156,3	15373,8
Г - 91	ул. Труда (четная сторона), напротив д. N 28 по пр. Луначарского	Пиллар 1,4*3,0 м, трехсторонний; 12,6 кв. м	6891,7	15652,9
Г - 92	ул. Труда (четная сторона), около д. N 6 по ул. Милютин	Пиллар 1,4*3,0 м, трехсторонний; 12,6 кв. м.	6844,3	15643,2
Г - 93	пересечение ул. Труда (четная сторона) и ул. Милютин у д. N 6	Пиллар 1,4*3,0 м, трехсторонний; 12,6 кв. м	6791,8	15632,1
Г - 94	ул. Милютин у д. N 6	Пиллар 1,4*3,0 м, трехсторонний; 12,6 кв. м	6757,9	15659,4
Г - 95.1	Московский пр. у д. N 51	Нестандартная конструкция	В пределах границ земельного участка с кадастровым номером 35:21:0401021:191	
Г - 95.2	Московский пр. у д. N 51	Нестандартная конструкция	В пределах границ земельного участка с кадастровым номером 35:21:0401021:191	
Г - 95.3	Московский пр. у д. N 51	Нестандартная конструкция	В пределах границ земельного участка с кадастровым номером 35:21:0401021:191	
Г - 95.4	Московский пр. у д. N 51	Нестандартная конструкция	В пределах границ земельного участка с кадастровым номером 35:21:0401021:191	
Г - 96	пересечение ул. Сталеваров и ул. Маяковского	Щитовая установка 3*6 м, двухсторонняя; 36,0 кв. м	7958,9	14759,2
Г - 97	пересечение Московского пр. и ул. Сталеваров (четная сторона)	Щитовая установка 3*6 м, трехсторонняя; 54,0 кв. м	6468,3	14498,2
Г - 98	пересечение Московского пр.	Щитовая установка 3*6 м, двухсторонняя; 36,0 кв. м	6437,2	14637,9

	(нечетная сторона) и ул. Васильевской			
Г - 99	пересечение Московского пр. у д. N 36 и ул. М. Горького	Щитовая установка 3*6 м, двухсторонняя; 36,0 кв. м	6344,2	15190,5
Г - 100	ул. Сталеваров у д. N 70 (со стороны д. N 68 по ул. Сталеваров)	Щитовая установка 3*6 м, двухсторонняя; 36,0 кв. м	7494,8	14702,9
Г - 101	ул. Сталеваров у д. N 72	Щитовая установка 3*6 м, двухсторонняя; 36,0 кв. м	7585,0	14723,7
Г - 102	ул. Сталеваров у д. N 76/9	Щитовая установка 3*6 м, двухсторонняя; 36,0 кв. м	7671,3	14745,7
Г - 103	Советский пр. у д. N 101	Сити-формат 1,8*1,2 м, двухсторонний; 4,32 кв. м	7172,0	16001,6
Г - 104	Советский пр. у д. N 105	Сити-формат 1,8*1,2 м, двухсторонний; 4,32 кв. м	7222,9	16013,6
Г - 105	Советский пр. у д. N 107	Сити-формат 1,8*1,2 м, двухсторонний; 4,32 кв. м	7261,0	16021,1
Г - 106	ул. Стройиндустрии у дома N 4	Нестандартная конструкция - пилон 1,35 м*0,95 м двухсторонний	В пределах границ земельного участка с кадастровым номером 35:21:0102001:569	
13	пр. Победы у д. N 4	Остановочный модуль с рекламным полем		
14	ул. Жукова у д. N 4	Остановочный модуль с рекламным полем		
16	ул. Сталеваров у д. N 67А	Остановочный модуль с рекламным полем		
17	ул. Сталеваров у д. N 24	Остановочный модуль с рекламным полем		
18	ул. Ленина у д. N 59	Остановочный модуль с рекламным полем		
19	пр. Победы у д. N 9	Остановочный модуль с рекламным полем		
20	Советский пр. у д. N 98	Остановочный модуль с рекламным полем		
21	Серов переулок	Остановочный модуль с рекламным полем		

Информация об изменениях: Раздел изменен. - Постановление мэрии г. Череповца Вологодской области от 18 января 2019 г. N 136
См. предыдущую редакцию



Внешний вид рекламной конструкции на фасаде здания, находящегося в собственности муниципального образования "Город Череповец", расположенного по адресу: г. Череповец, Зашекснинский район, пр. Октябрьский, д. N 70



Карта
размещения рекламной конструкции на фасаде здания, находящегося в собственности
муниципального образования "Город Череповец" и расположенного по адресу: г. Череповец,
ул. Бардина



Внешний вид рекламной конструкции на фасаде здания, находящегося в собственности муниципального образования "Город Череповец" и расположенного по адресу: г. Череповец, ул. Бардина



Рекламное место для размещения баннерного полотна размером 1,8х10,0м

Карта
размещения рекламной конструкции на фасаде здания, находящегося в собственности
муниципального образования "Город Череповец" и расположенного по адресу: г. Череповец,
ул. Данилова (четная сторона)

22.11.2023

М 1:500



Рекламное место для размещения баннерного полотна размером 2,5х10,0м

Карта
размещения рекламных конструкций на фасадах здания, находящегося в собственности
муниципального образования "Город Череповец" и расположенного по адресу: г. Череповец,
ул. Химиков (нечетная сторона)



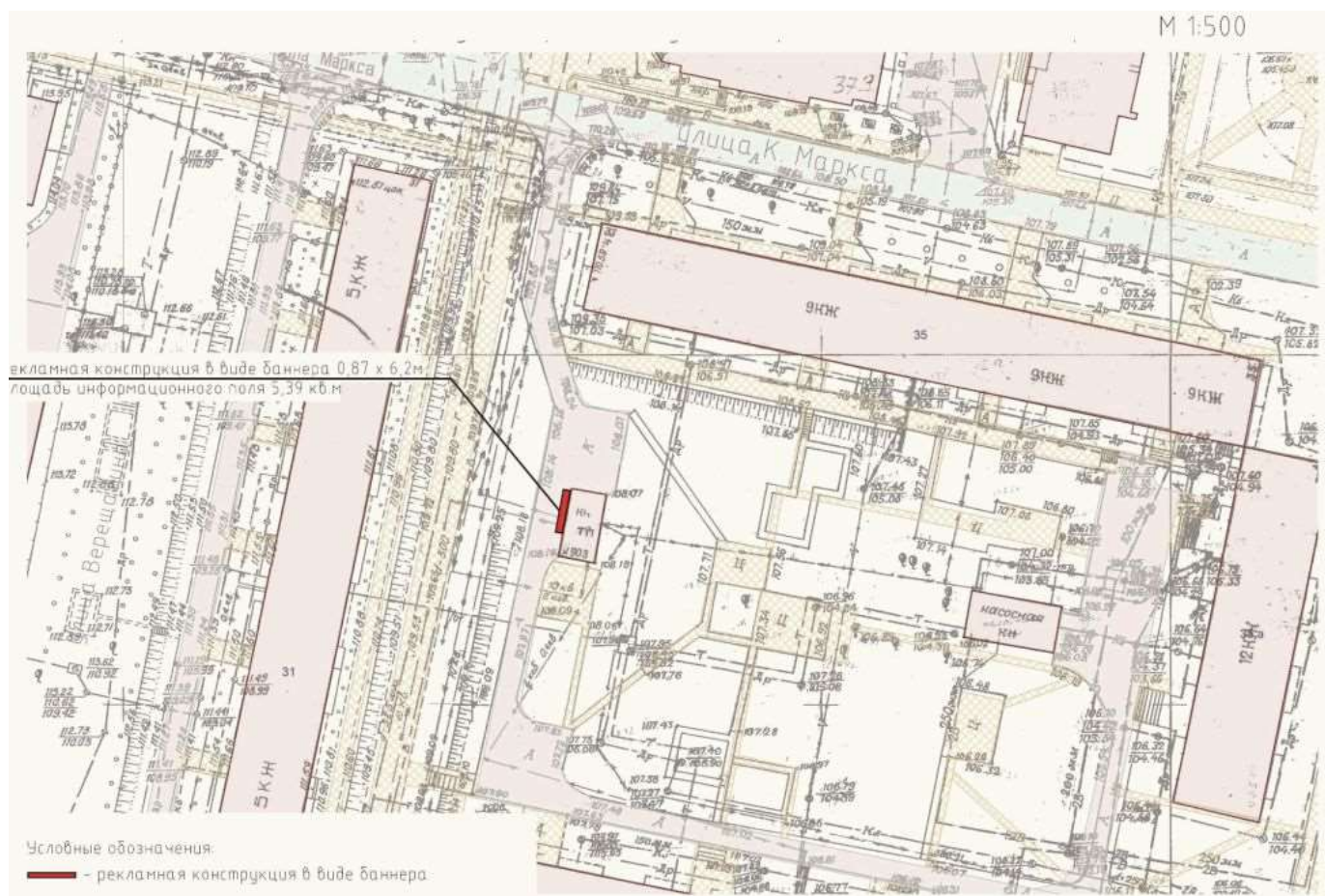
Внешний вид рекламных конструкций на фасадах здания, находящегося в собственности муниципального образования "Город Череповец" и расположенного по адресу: г. Череповец, Зашекснинский район, ул. Химиков (нечетная сторона)

М 1:500



Рекламное место №1 для размещения баннерного полотна размером 1,6х12,0м.
Рекламное место №2 для размещения баннерного полотна размером 1,8х7,0м.

Карта
размещения рекламной конструкции на фасаде здания, находящегося в собственности
муниципального образования "Город Череповец" и расположенного по адресу: г. Череповец,
ул. Набережная (нечетная сторона)



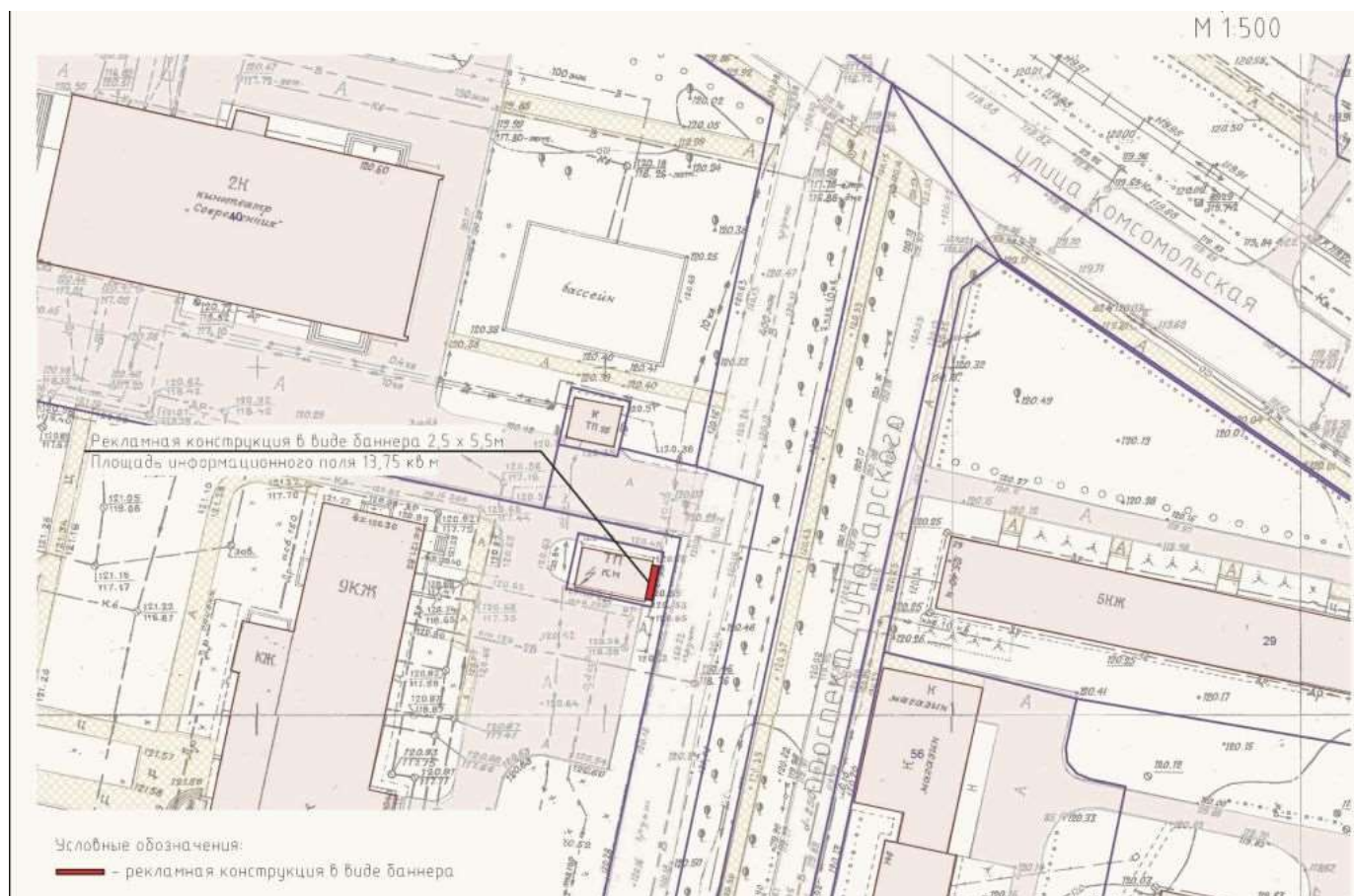
Внешний вид рекламной конструкции на фасаде здания, находящегося в собственности муниципального образования "Город Череповец" и расположенного по адресу: г. Череповец, Зашекснинский район, ул. Набережная (нечетная сторона)

М 1:500



Рекламное место для размещения баннерного полотна размером 0,87х6,2м

Карта
размещения рекламной конструкции на фасаде здания, находящегося в собственности
муниципального образования "Город Череповец" и расположенного по адресу: г. Череповец,
пр. Луначарского (нечетная сторона)



Внешний вид рекламной конструкции на фасаде здания, находящегося в собственности муниципального образования "Город Череповец" и расположенного по адресу: г. Череповец, Зашекснинский район, пр. Луначарского (нечетная сторона)

М 1:500



Рекламное место для размещения баннерного полотна размером 2,5х5,5м

Карта
размещения рекламной конструкции на фасаде здания, находящегося в собственности
муниципального образования "Город Череповец" и расположенного по адресу: г. Череповец,
ул. Молодежная (нечетная сторона)



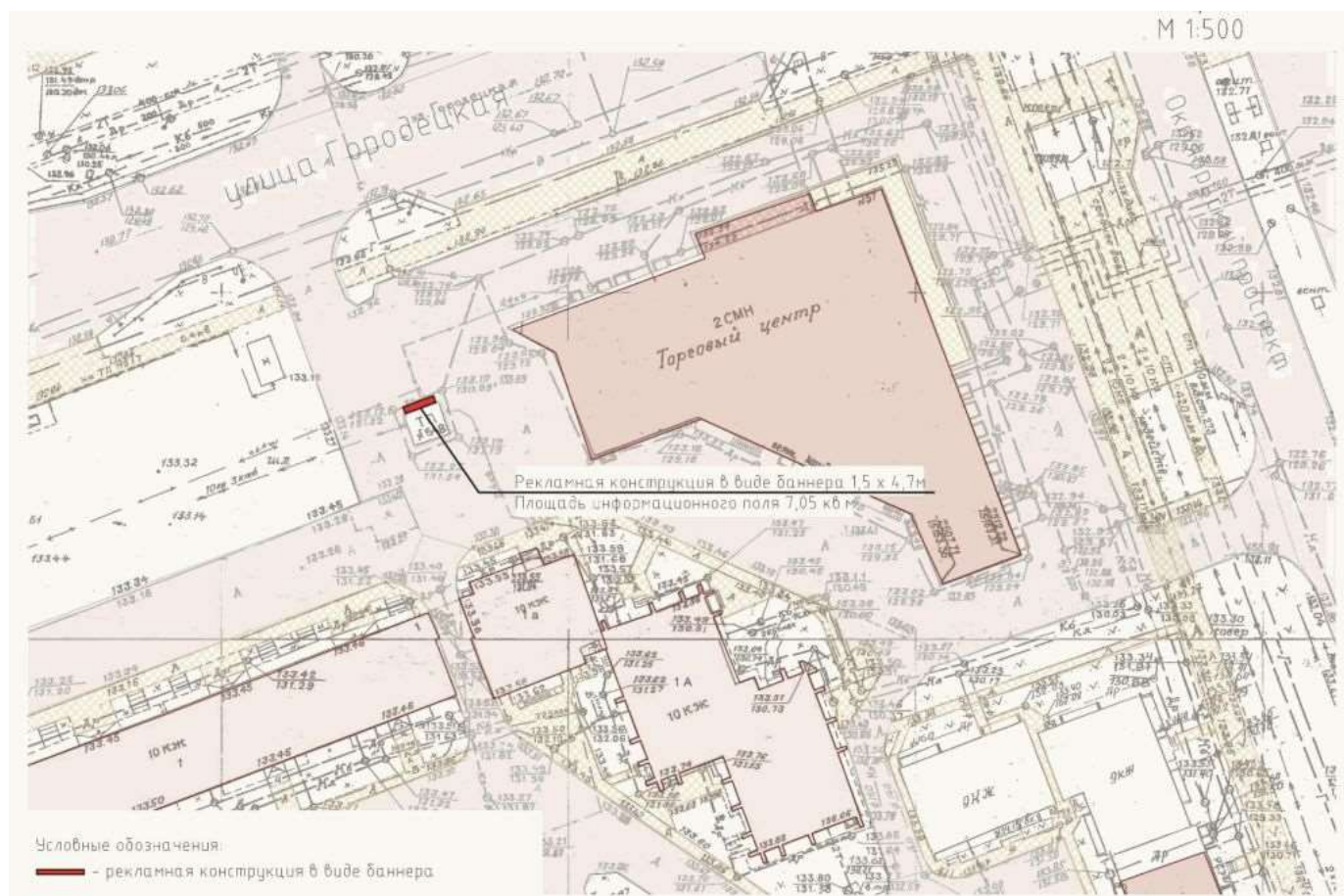
Внешний вид рекламной конструкции на фасаде здания, находящегося в собственности муниципального образования "Город Череповец" и расположенного по адресу: г. Череповец, ул. Молодежная (нечетная сторона)

М 1:500



Рекламное место для размещения баннерного полотна размером 1,5х8,0м

Карта
размещения рекламной конструкции на фасаде здания, находящегося в собственности
муниципального образования "Город Череповец" и расположенного по адресу: г. Череповец,
ул. Городецкая (нечетная сторона)



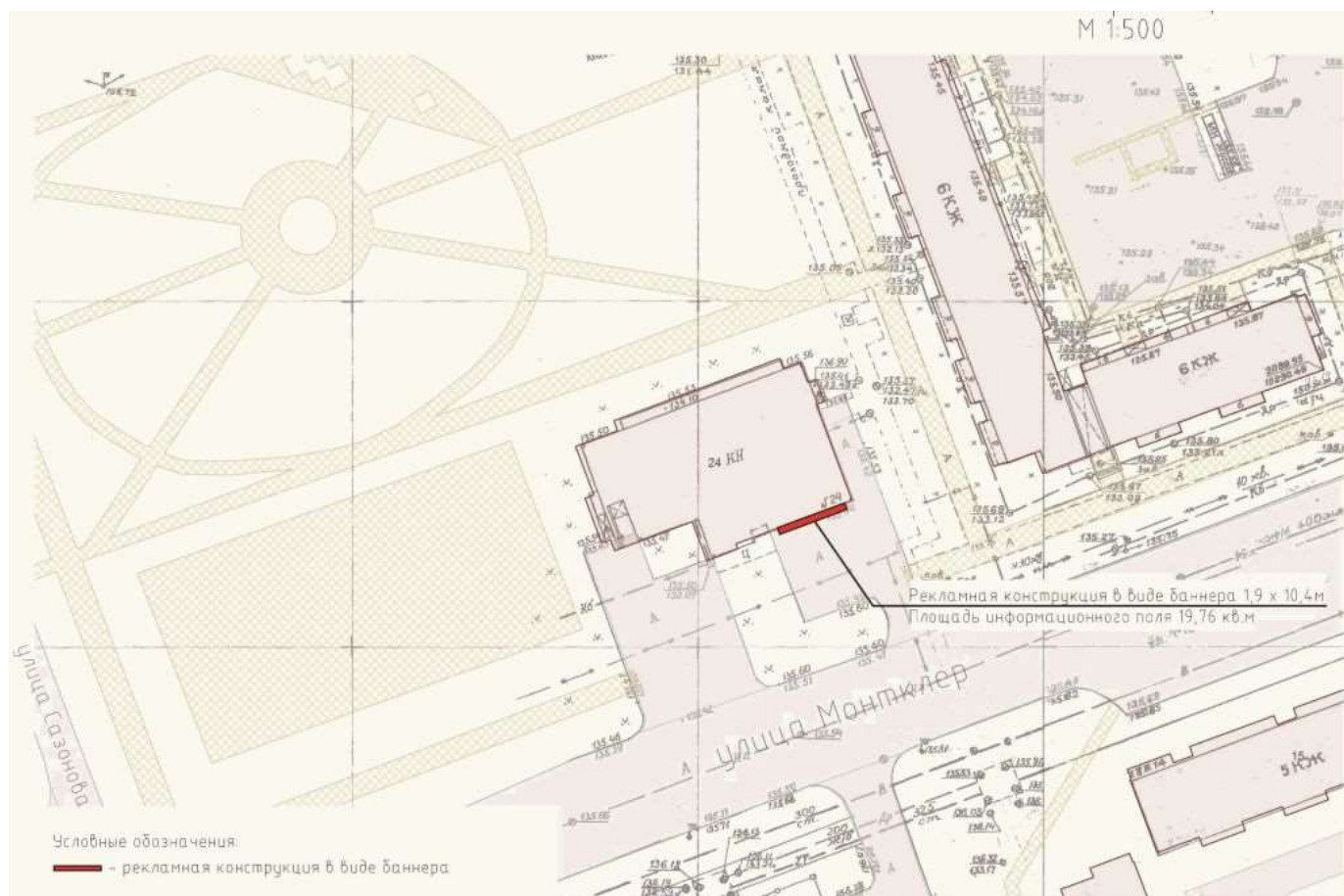
Внешний вид рекламной конструкции на фасаде здания, находящегося в собственности муниципального образования "Город Череповец" и расположенного по адресу: г. Череповец, Зашекснинский район, ул. Городецкая (нечетная сторона)

M 1:500



Рекламное место для размещения баннерного полотна размером 1,5х4,7м

Карта
размещения рекламной конструкции на фасаде здания, находящегося в собственности
муниципального образования "Город Череповец" и расположенного по адресу: г. Череповец,
ул. Монтклер, д. N 24



Внешний вид рекламной конструкции на фасаде здания, находящегося в собственности муниципального образования "Город Череповец", и расположенного по адресу: г. Череповец, ул. Монтклер, д. N 24

М 1:500



Рекламное место для размещения баннерного полотна размером 1,9х10,4м

Карта
размещения рекламной конструкции на фасаде здания, находящегося в собственности
муниципального образования "Город Череповец" и расположенного по адресу: г. Череповец,
ул. Краснодонцев (нечетная сторона)



Внешний вид рекламной конструкции на фасаде здания, находящегося в собственности муниципального образования "Город Череповец", и расположенного по адресу: г. Череповец, ул. Краснодонцев (нечетная сторона)



Карта
размещения рекламной конструкции на фасаде здания, находящегося в собственности
муниципального образования "Город Череповец" и расположенного по адресу: г. Череповец,
ул. Краснодонцев (нечетная сторона)



Внешний вид рекламной конструкции на фасаде здания, находящегося в собственности муниципального образования "Город Череповец" и расположенного по адресу: г. Череповец, ул. Красnodонцев (нечетная сторона)

M 1:500



Рекламное место №1 для размещения баннерного полотна размером 2,19х3,3м
Рекламное место №2 для размещения баннерного полотна размером 2,19х4,4м

Карта
размещения рекламной конструкции на фасаде здания, находящегося в собственности
муниципального образования "Город Череповец" и расположенного по адресу: г. Череповец,
ул. Данилова (нечетная сторона)



Внешний вид рекламной конструкции на фасаде здания, находящегося в собственности муниципального образования "Город Череповец" и расположенного по адресу: г. Череповец, ул. Данилова (нечетная сторона)

М 1:500



Рекламное место №1 для размещения баннерного полотна размером 3,0х6,0м.
Рекламное место №2 для размещения призматрона размером 3,0х6,0м.

Карта
размещения рекламной конструкции на фасаде здания, находящегося в собственности
муниципального образования "Город Череповец" и расположенного по адресу: г. Череповец,
ул. Годовикова (нечетная сторона)



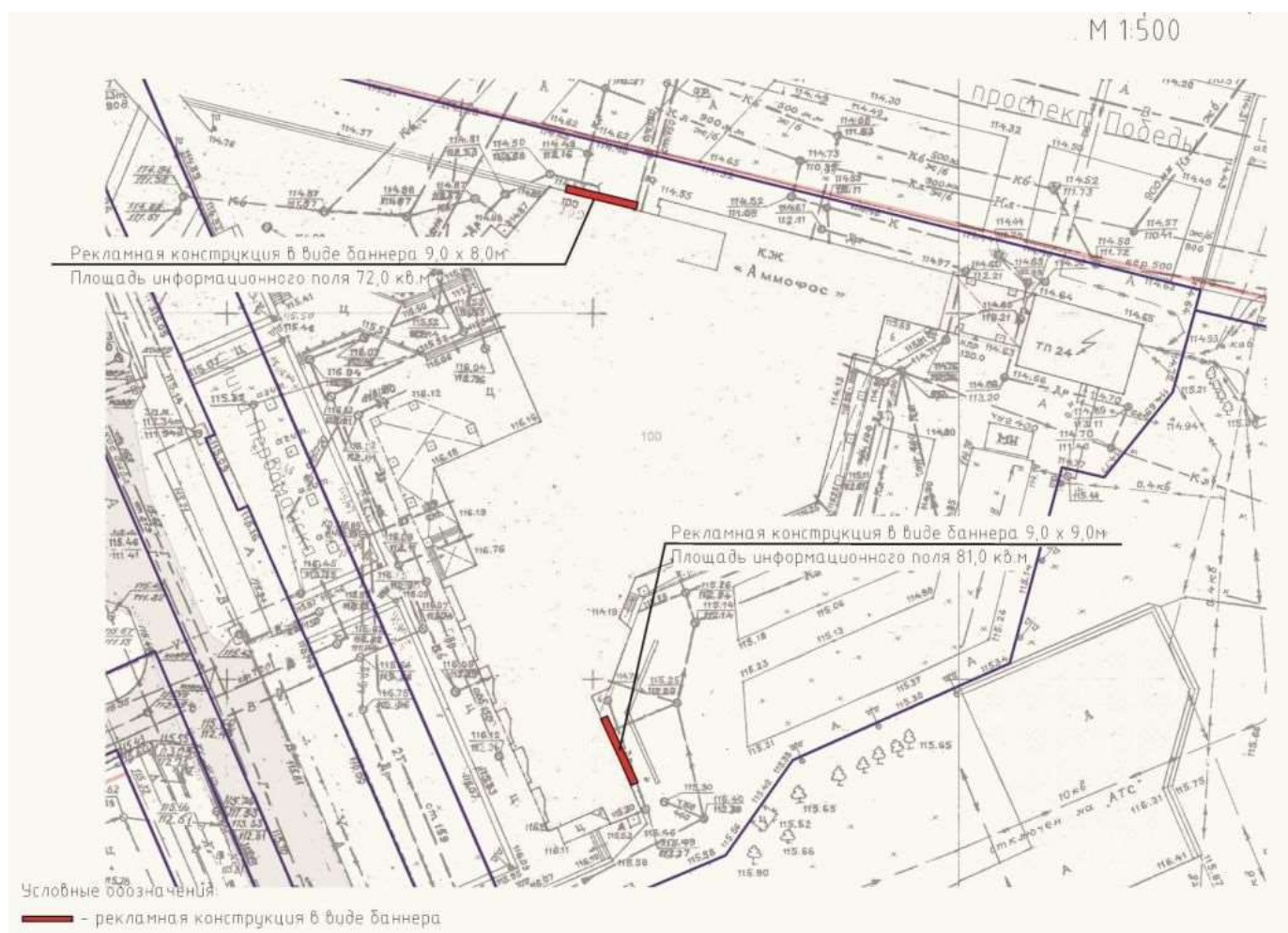
Карта
размещения рекламной конструкции на фасаде здания, находящегося в собственности
муниципального образования "Город Череповец" и расположенного по адресу: г. Череповец,
ул. Годовикова (нечетная сторона)

М 1:500

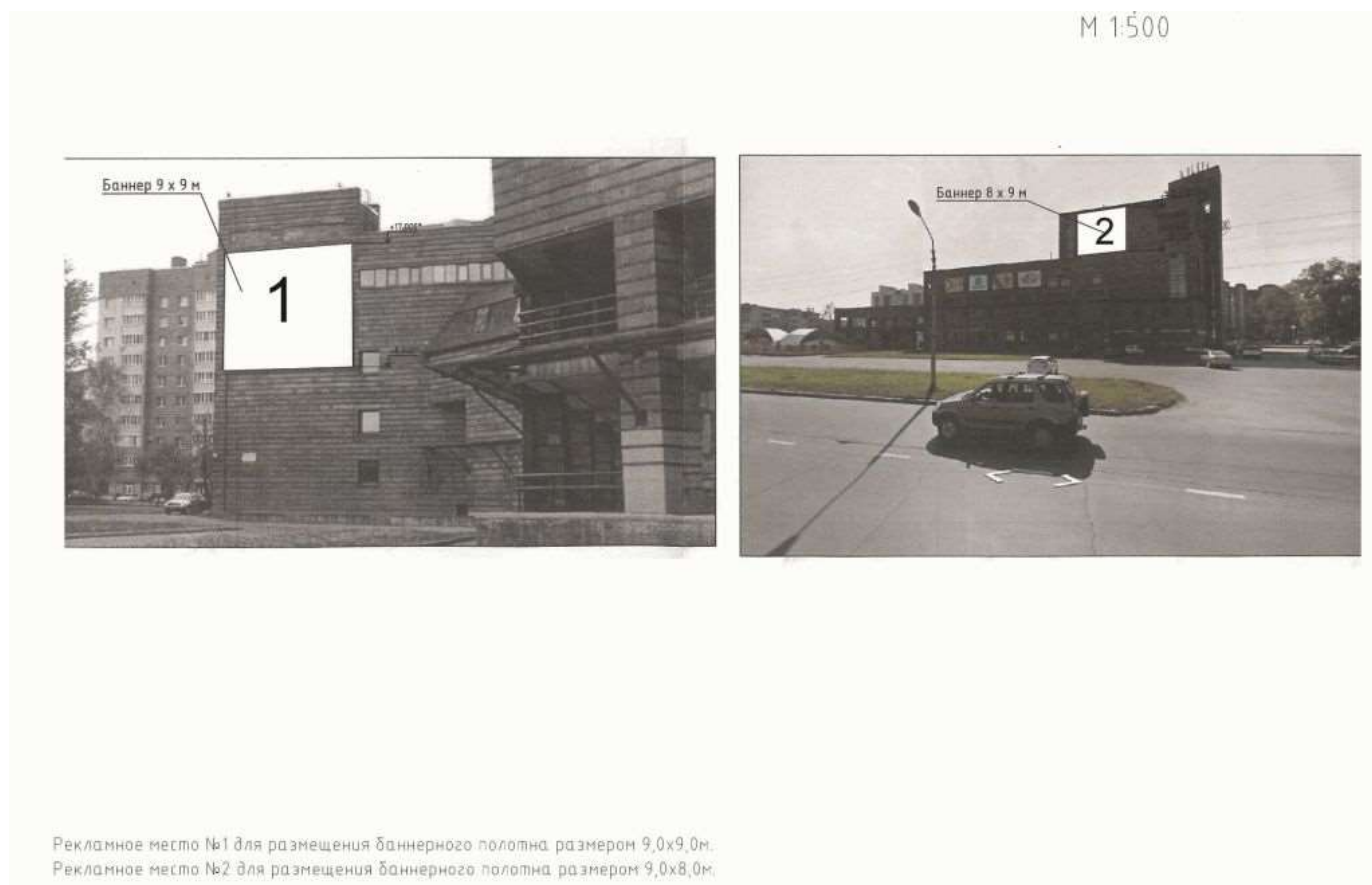


Рекламное место для размещения баннерного полотна размером 1,9х7,1м

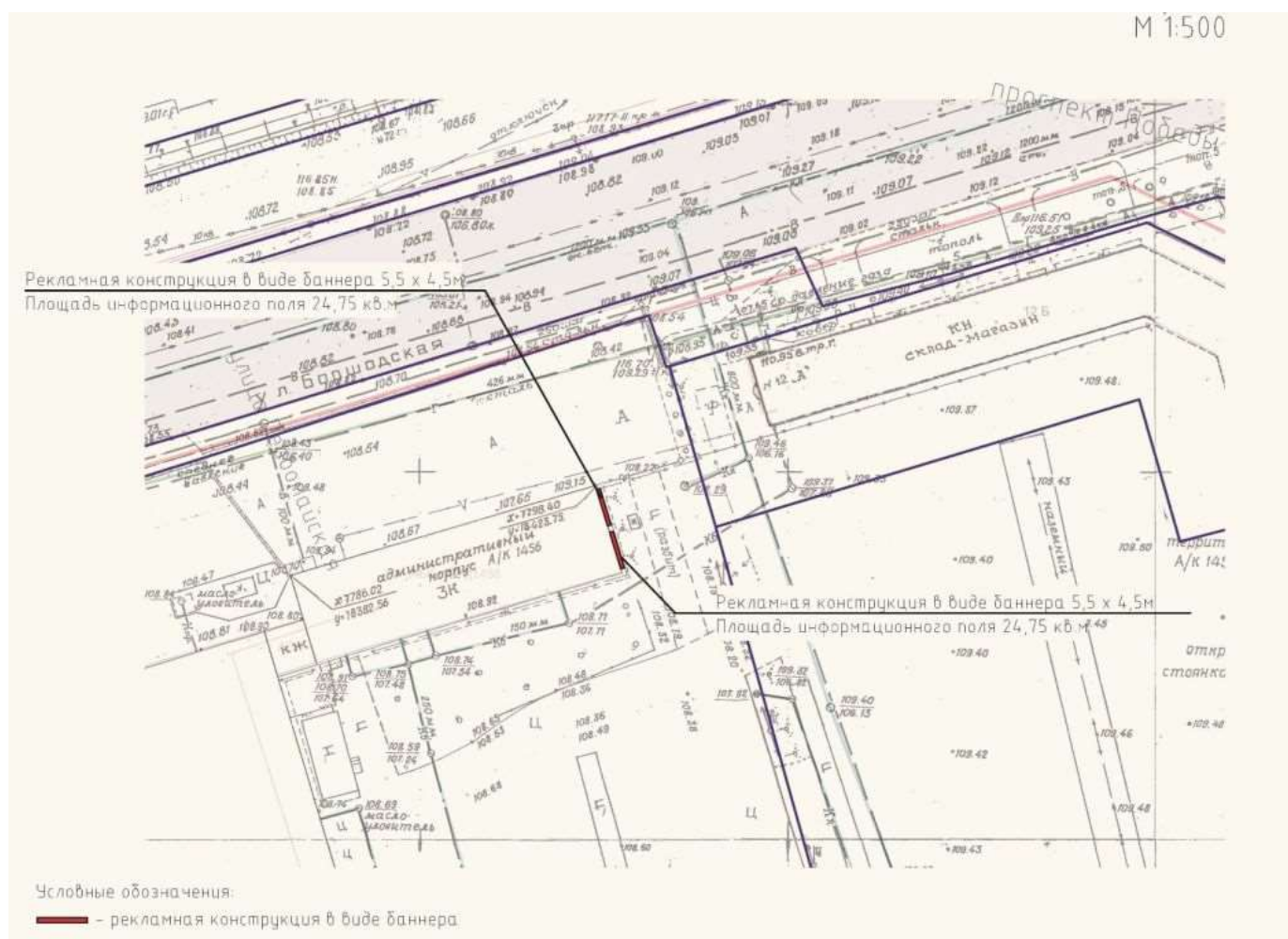
Карта
размещения рекламной конструкции на фасаде здания, находящегося в собственности
муниципального образования "Город Череповец" и расположенного по адресу: г. Череповец,
пр. Победы д. N 100



Карта
размещения рекламной конструкции на фасаде здания, находящегося в собственности
муниципального образования "Город Череповец" и расположенного по адресу: г. Череповец,
пр. Победы д. N 100



Карта
размещения рекламной конструкции на фасаде здания, находящегося в собственности
муниципального образования "Город Череповец" и расположенного по адресу: г. Череповец,
ул. Боршодская. д. N 12



Карта
размещения рекламной конструкции на фасаде здания, находящегося в собственности
муниципального образования "Город Череповец" и расположенного по адресу: г. Череповец,
ул. Боршодская. д. N 12

M 1:500



Рекламное место №1 для размещения баннерного полотна размером 5,5х4,5м
Рекламное место №2 для размещения баннерного полотна размером 5,5х4,5м

**Пояснительная записка
к схеме размещения рекламных конструкций на зданиях, находящихся в собственности
муниципального образования "Город Череповец"**

Управлением архитектуры и градостроительства мэрии города Череповца представлены материалы по схеме размещения рекламных конструкций на зданиях, находящихся в собственности муниципального образования "Город Череповец", расположенных по следующим адресам:

- Индустриальный район, ул. Кравченко, д. N 2;
- Индустриальный район, пр. Победы, д. N 73;
- Зашекснинский район, пр. Октябрьский, д. N 70.

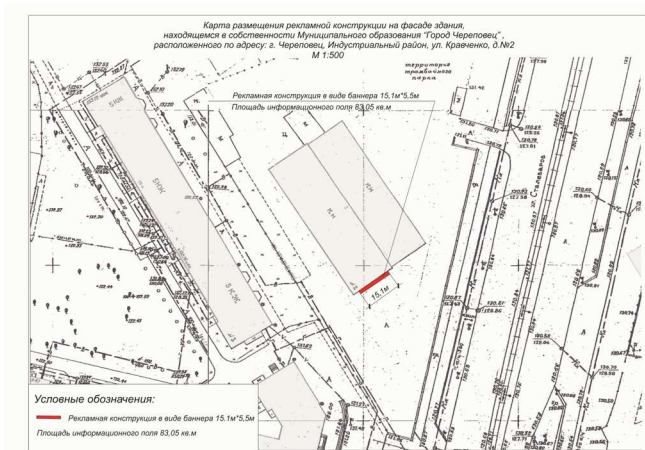
Данные здания не включены в перечень объектов культурного наследия федерального и регионального значения, расположенных на территории города Череповца.

Схема размещения рекламных конструкций на зданиях, находящихся в собственности муниципального образования "Город Череповец" представлена в соответствии с частью 5.8 статьи 19 Федерального закон от 13 марта 2006 г. N 38-ФЗ "О рекламе", а также п. 3. порядка согласования схем размещения рекламных конструкций на земельных участках независимо от форм собственности, а также на зданиях или ином недвижимом имуществе, находящихся в собственности Вологодской области или муниципальной собственности, и вносимых в них изменений (далее - Порядок), утвержденным постановлением Правительства области от 3 февраля 2014 г. N 66.

Схема включает графические материалы на бумажном носителе и в электронном виде в формате jpg, содержащие карты размещения рекламных конструкций с указанием типов и видов

рекламных конструкций, площади информационных полей и технических характеристик рекламных конструкций, и текстовые материалы (настоящая пояснительная записка) на бумажном носителе и в электронном виде в формате word.

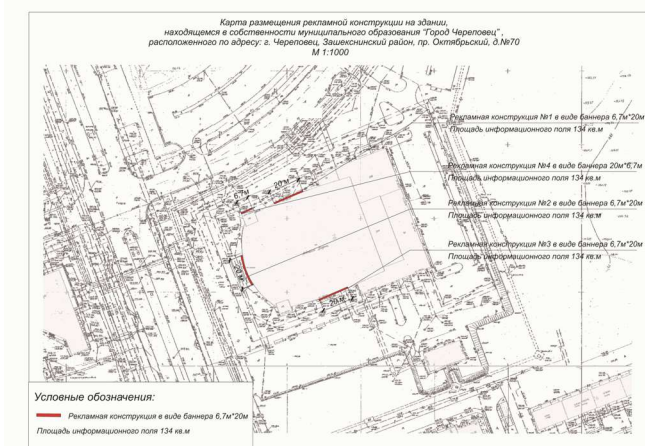
Карта
размещения рекламной конструкции на фасаде здания, находящемся в собственности
Муниципального образования "Город Череповец", расположенного по адресу: г. Череповец,
Индустриальный район, ул. Кравченко, д. N 2"



Внешний вид рекламной конструкции на фасаде здания, находящемся в собственности
Муниципального образования "Город Череповец", расположенного по адресу: г. Череповец,
Индустриальный район, ул. Кравченко, д. N 2



Карта
размещения рекламной конструкции на здании, находящемся в собственности
муниципального образования "Город Череповец", расположенного по адресу: г. Череповец,
Зашекснинский район, пр. Октябрьский, д. N 70



Внешний вид рекламной конструкции на фасаде здания, находящемся в собственности Муниципального образования "Город Череповец", расположенного по адресу: г. Череповец, Зашекснинский район, пр. Октябрьский, д. N 70

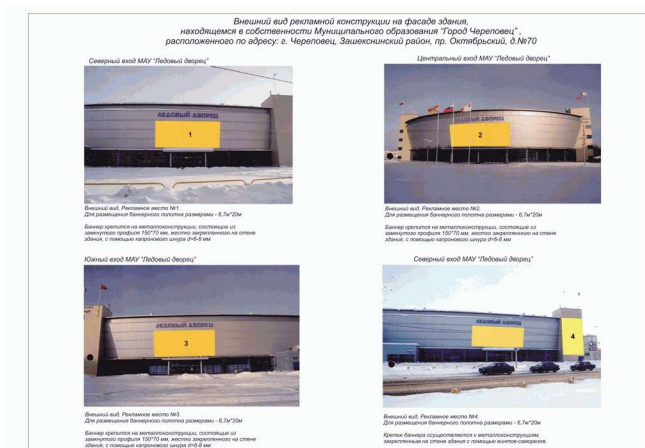
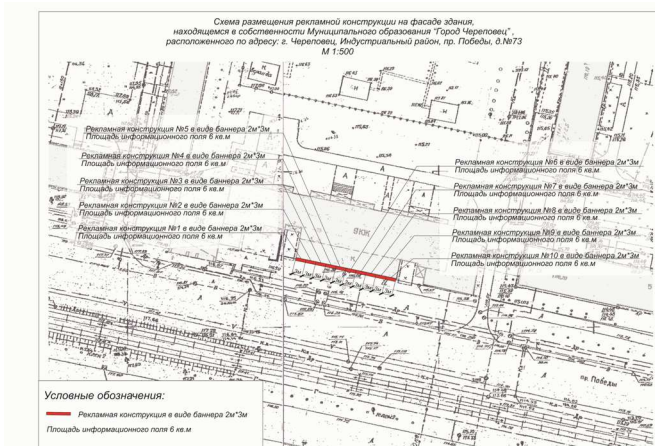


Схема размещения рекламной конструкции на фасаде здания, находящемся в собственности Муниципального образования "Город Череповец", расположенного по адресу: г. Череповец, Индустриальный район, пр. Победы, д. N 73



**Внешний вид рекламной конструкции на фасаде здания, находящемся в собственности
Муниципального образования "Город Череповец", расположенного по адресу: г. Череповец,
Индустриальный район, пр. Победы, д. N 73**

